

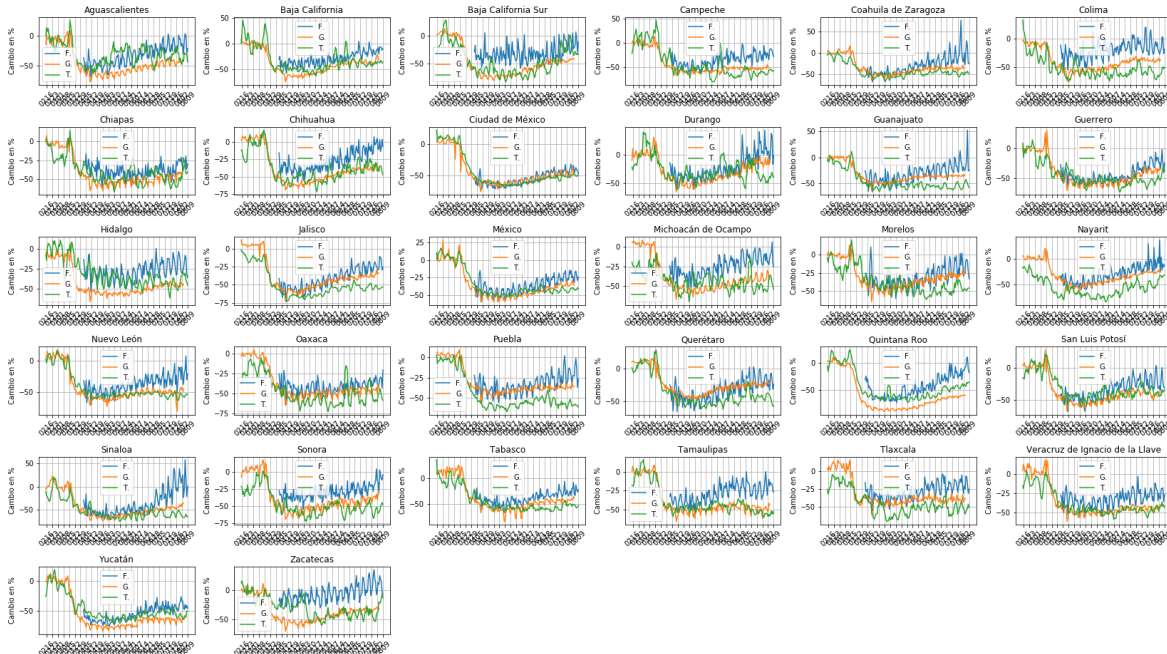
## Medición de Movilidad usando Facebook, Google y Twitter.

En las siguientes figuras se presentan vistas de la movilidad que se refleja en tres redes sociales Facebook, Google y Twitter, para el periodo del 15 de febrero del 2020 al 9 de agosto del 2020.

Movilidad en las siguientes figuras es la cantidad de viajes que existe entre dos puntos geográficos con la mínima resolución de los datos. Utilizando esta definición se agrega la información por estado, donde se contabilizan, en cada estado, los viajes dentro del estado, salidas y llegadas. En el caso Google los datos fueron procesados por la empresa y se cuenta con el reporte final.

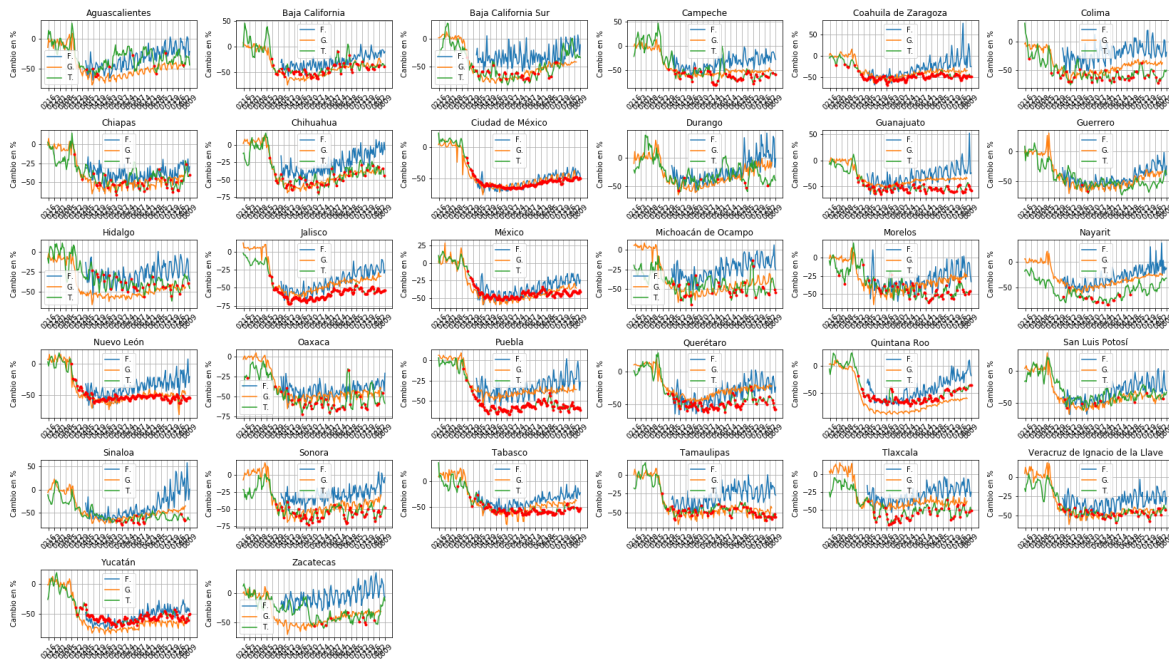
### Movilidad en Facebook, Google y Twitter.

En la siguiente figura se muestra la movilidad en cada una de las redes sociales por estado. La movilidad en Facebook se muestra en azul; estos datos inician el 2 de abril. Por otro lado los datos de Google se muestran en naranja y los cuales terminan el 4 de agosto. Finalmente, la movilidad medida en Twitter se muestra en color verde. Se muestra el porcentaje de cambio dado por Facebook y Google y calculado en Twitter utilizando 10 semanas anteriores al 15 de febrero y tomando la mediana por día de la semana.



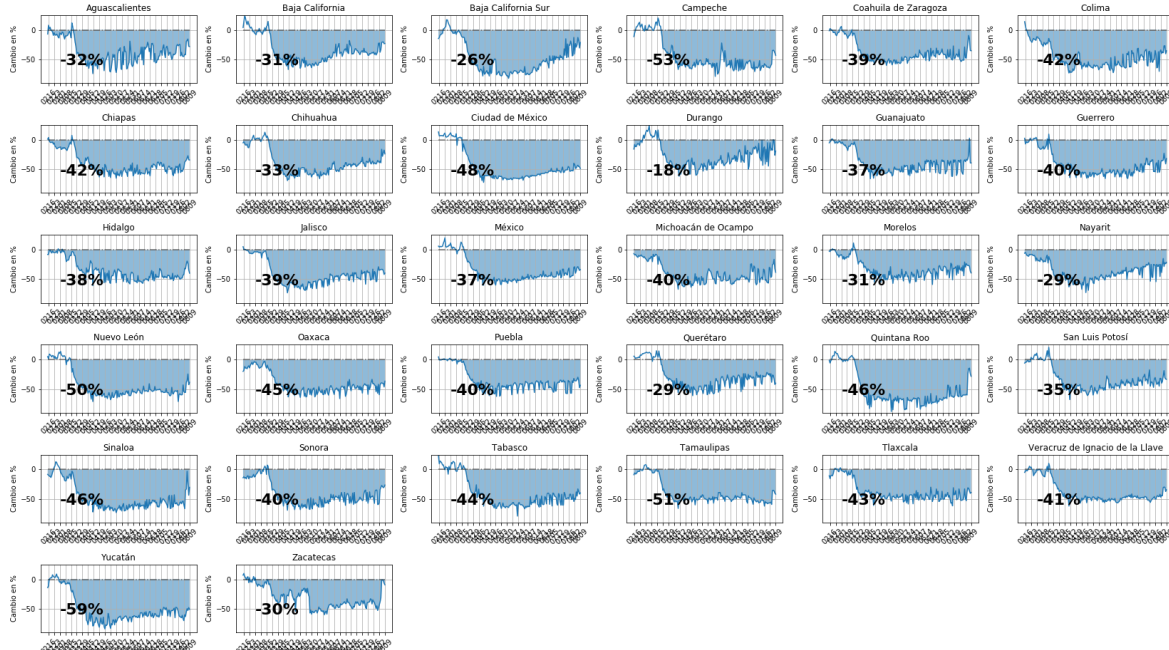
De manera global se puede observar que las dos fuentes de información son coherentes entre ellas.

La siguiente figura complementa la información anterior al incluir una marca, en rojo, a cada punto donde se tiene una confianza del 99% de que el valor marcado es un valor atípico con respecto a los datos históricos utilizados para sacar el porcentaje.



### Índice único entre Facebook, Google y Twitter.

La siguiente figura presenta un índice único entre las diferentes fuentes de información. Este índice es el promedio de las dos fuentes con mayor similitud por día. Esta figura permite apreciar fácilmente cuales son los estados donde la movilidad presenta la mayor reducción y aquellos donde su movilidad se ha mantenido casi sin cambios.



Se muestra en la figura el porcentaje promedio de reducción en los últimos 15 días. Se puede observar que la mayoría de los estados presentan una reducción superior del 30%; siendo el estado con mayor reducción Quintana Roo y el que ha tenido una reducción menor es Durango.

### Porcentajes en diferentes periodos

En la siguiente tabla se muestran el cambio por porcentaje promedio en 15 y 7 días y la diferencia entre ellos. La tabla está ordenada por el estado que presenta el mayor cambio es decir que la movilidad se ha incrementado en los últimos días.

Rango	Estado	15 días	7 días	Diferencia
1	Zacatecas	-29.993767	-12.846946	17.146821
2	Quintana Roo	-46.283233	-32.171043	14.11219
3	Sinaloa	-46.199864	-33.48065	12.719214
4	Coahuila de Zaragoza	-38.837804	-28.343878	10.493926
5	Sonora	-39.770242	-29.685989	10.084253
6	Campeche	-53.241601	-43.603416	9.638186
7	Hidalgo	-38.476422	-29.280066	9.196356
8	Nuevo León	-50.325653	-41.543178	8.782475
9	Chiapas	-42.212677	-33.447304	8.765373
10	Guanajuato	-36.700978	-29.209178	7.4918
11	Tamaulipas	-50.756836	-43.420535	7.336301
12	Michoacán de Ocampo	-39.645373	-32.7605	6.884873
13	Colima	-41.876568	-35.048435	6.828133
14	Guerrero	-40.042268	-33.272141	6.770127
15	Chihuahua	-32.914147	-26.187524	6.726623
16	Veracruz	-41.484405	-35.850523	5.633882
17	Baja California	-30.728762	-25.617725	5.111037
18	Yucatán	-59.055019	-54.18384	4.871179
19	Aguascalientes	-32.347918	-27.520678	4.827239
20	Tlaxcala	-43.098503	-38.568393	4.53011
21	Durango	-18.296675	-13.917823	4.378851
22	Oaxaca	-44.756714	-40.862234	3.894479
23	Nayarit	-28.811989	-25.081528	3.730461
24	Tabasco	-44.420849	-40.867309	3.553539
25	Baja California Sur	-26.389357	-22.948611	3.440746
26	México	-36.7301	-33.641109	3.088991
27	Jalisco	-39.060548	-35.996385	3.064164
28	San Luis Potosí	-34.508778	-31.555109	2.953669

29	Puebla	-39.612164	-37.460579	2.151585
30	Ciudad de México	-47.629449	-46.312265	1.317184
31	Morelos	-30.852358	-29.556374	1.295984
32	Querétaro	-29.193918	-32.901013	-3.707095

### Movilidad en México

En la siguiente figura se muestra mediante el índice de movilidad único, se puede observar que en global se ha reducido la movilidad en un 44%.

