









## Modelo ama Informe FECHA: 2020.05.07

- Marcos A. Capistrán Ocampo (CIMAT-CONACYT)   CONACYT
- Antonio Capella Kort (IMATE, UNAM)   Instituto de Matemáticas
- J. Andrés Christen Gracia (CIMAT-CONACYT)   CONACYT

(\*) Parte del grupo del grupo de respuesta COVID19 del CONACYT.

**Técnicos:** Judith Esquivel Vázquez (CIMAT-CONACYT), Oscar González Vázquez (CIMAT-CONACYT).

**Coordinación:** Paola Villarreal (CONACYT), Elena Álvarez-Buylla (CONACYT).

## 0. Consideraciones

### 0.1. Selección de las zonas metropolitanas

- En este reporte se presentan los pronósticos de algunas de las 74 zonas metropolitanas definidas por el INEGI en el inter-censo de 2015. Las zonas metropolitanas que se presentan se escogieron bajos los siguientes criterios:
  1. La prevalencia de casos confirmados es mayor a 10 casos por cada 100,000 habitantes o
  2. el número de casos totales en zona metropolitana es mayor a 50 o
  3. la población de la zona metropolitana es mayor a 800,000 habitantes.
- La población de cada zona metropolitana se tomó en base al inter-censo de 2015.

## 0.2. Sobre los datos

1. Los pronósticos dependen de la calidad y consistencia de los datos de los reportes diarios.
2. Los pronósticos se realizaron con los datos de los reportes diarios de la Secretaría de Salud sobre el COVID-19 y contienen los casos reportados hasta 7 días antes de la fecha de este reporte.

## 0.3. Otras consideraciones

1. Los tiempos de residencia de la dinámica hospitalaria determinan las predicciones de ocupación hospitalaria y UCI. Esta información aún debe ser refinada y se **debe separar por grupos de edad** (trabajo en proceso).
2. La duración y tamaño de pico del brote depende fuertemente del tiempo de residencia de los asintomáticos (tiempo en que son contagiosos).
3. Especialmente en este momento que hay muy poca movilidad, **el modelo no es aplicable a escala nacional**, especialmente debido a la poca movilidad que se tiene en este momento. Por esto no se presenta un análisis a esta escala.
4. La duración del brote debe definirse con respecto a alguna condición concreta (e.g. cero individuos infectados, en términos de la capacidad hospitalaria, etc).
5. El modelo considera la intervención del día 22 de marzo (línea negra vertical).

# Índice

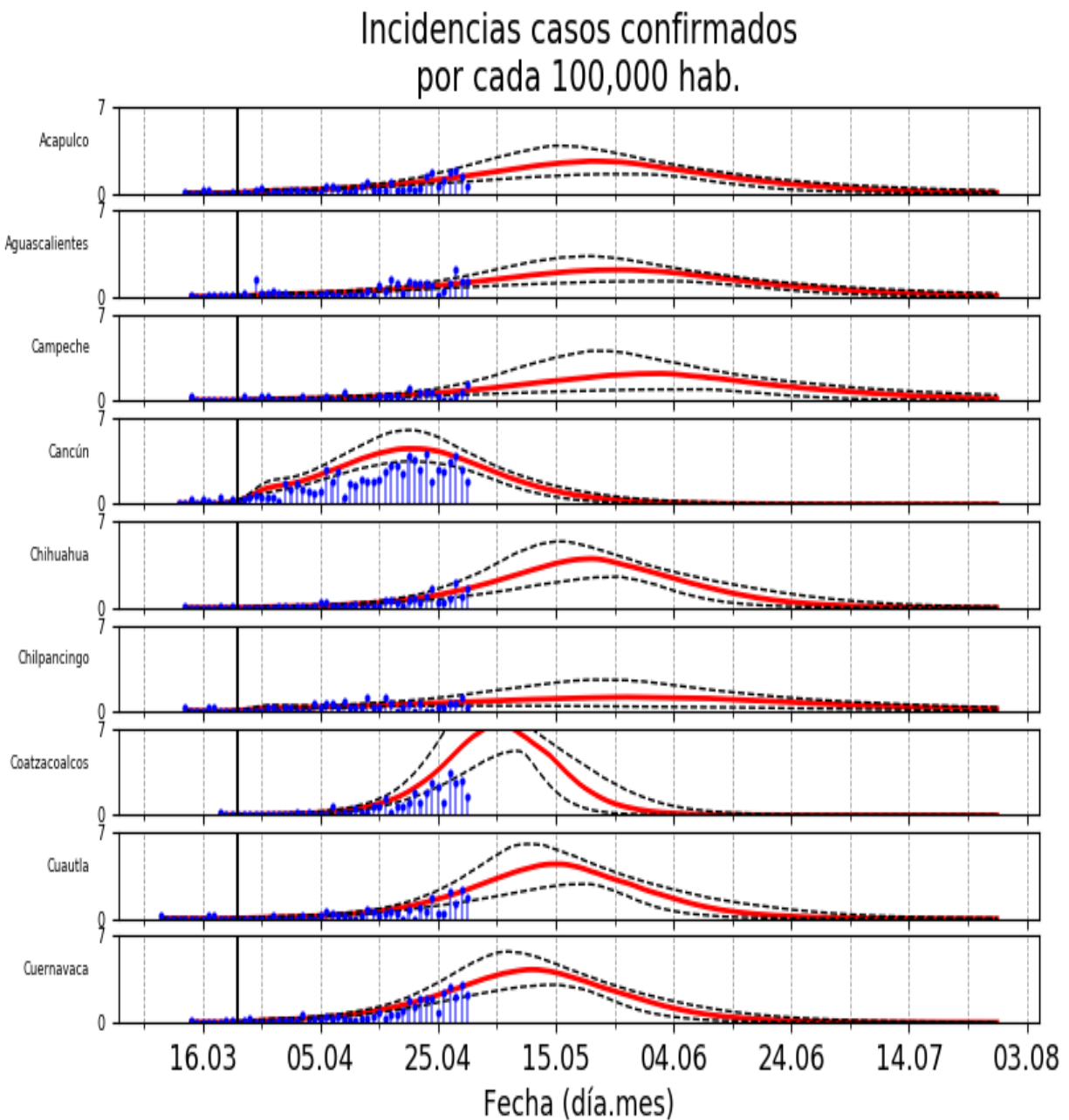
<b>0. Consideraciones</b>	<b>1</b>
0.1. Selección de las zonas metropolitanas . . . . .	1
0.2. Sobre los datos . . . . .	2
0.3. Otras consideraciones . . . . .	2
<b>1. Tableros, resumen de zonas metropolitanas</b>	<b>6</b>
<b>2. Aguascalientes (1)</b>	<b>11</b>
2.1. Aguascalientes (1-01) . . . . .	11
<b>3. Baja California (2)</b>	<b>12</b>
3.1. Ensenada (2-01) . . . . .	12
3.2. Mexicali (2-02) . . . . .	13
3.3. Tijuana (2-03) . . . . .	14

<b>4. Baja California Sur (3)</b>	<b>15</b>
4.1. La Paz (3-01) . . . . .	15
<b>5. Campeche (4)</b>	<b>16</b>
5.1. Campeche (4-01) . . . . .	16
<b>6. Coahuila de Zaragoza (5)</b>	<b>17</b>
6.1. La Laguna (5-01) . . . . .	17
6.2. Monclova-Frontera (5-02) . . . . .	18
<b>7. Chiapas (7)</b>	<b>19</b>
7.1. Tuxtla Gutiérrez (7-02) . . . . .	19
<b>8. Chihuahua (8)</b>	<b>20</b>
8.1. Chihuahua (8-01) . . . . .	20
8.2. Juárez (8-04) . . . . .	21
<b>9. Ciudad de México (9)</b>	<b>22</b>
9.1. Valle de México (9-01) . . . . .	22
<b>10. Durango (10)</b>	<b>23</b>
10.1. Durango (10-01) . . . . .	23
10.2. La Laguna (5-01) . . . . .	23
<b>11. Guanajuato (11)</b>	<b>24</b>
11.1. Celaya (11-01) . . . . .	24
11.2. Guanajuato (11-02) . . . . .	25
11.3. León (11-03) . . . . .	26
11.4. Moroleón-Uriangato (11-04) . . . . .	27
11.5. Querétaro (22-01) . . . . .	27
<b>12. Guerrero (12)</b>	<b>28</b>
12.1. Acapulco (12-01) . . . . .	28
12.2. Chilpancingo (12-02) . . . . .	29
<b>13. Hidalgo (13)</b>	<b>30</b>
13.1. Pachuca (13-01) . . . . .	30
13.2. Tula (13-02) . . . . .	31
13.3. Tulancingo (13-03) . . . . .	32
13.4. Valle de México (9-01) . . . . .	32

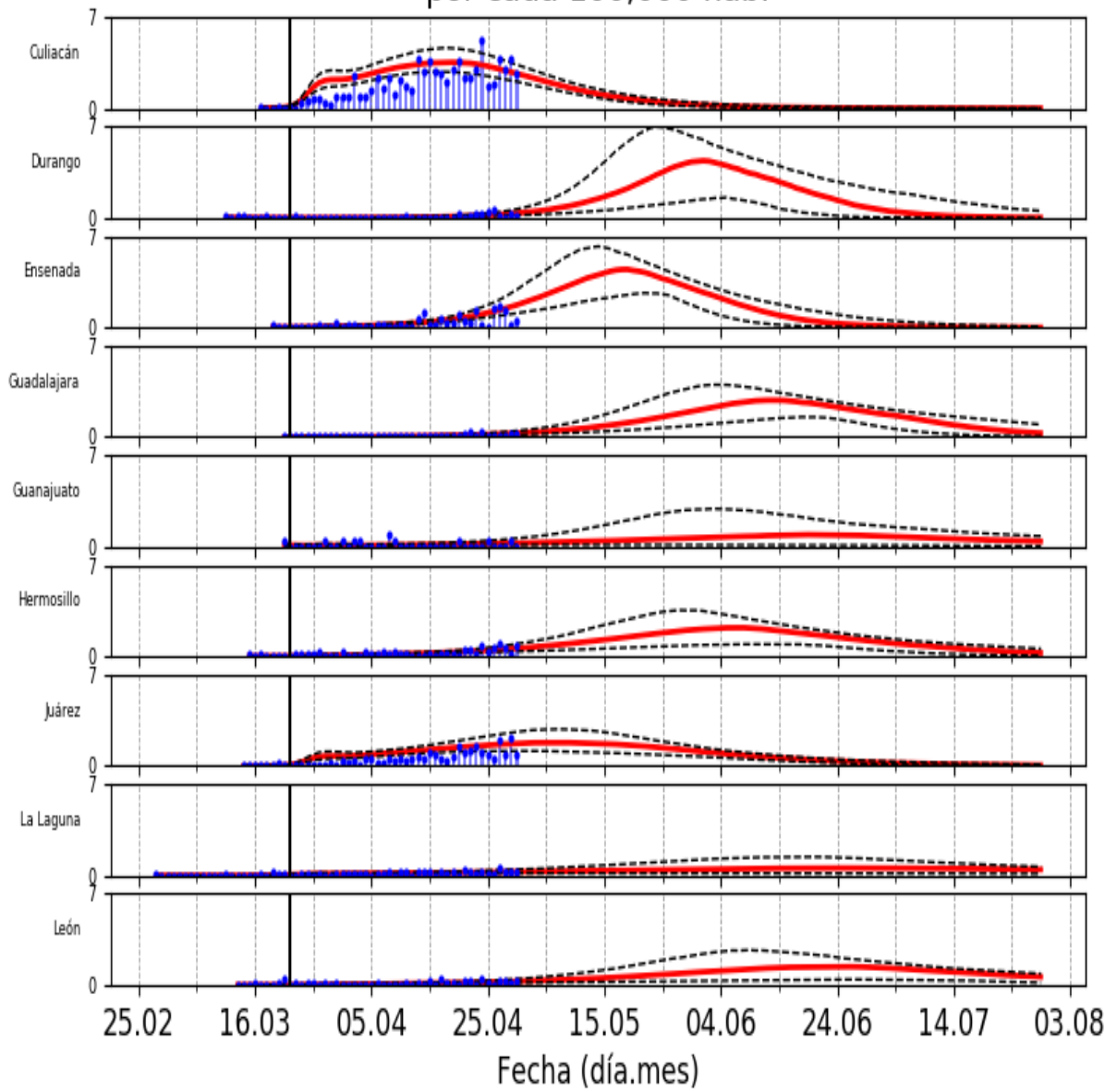
<b>14.Jalisco (14)</b>	<b>33</b>
14.1. Guadalajara (14-01) . . . . .	33
14.2. Puerto Vallarta (14-03) . . . . .	34
<b>15.México (15)</b>	<b>35</b>
15.1. Tianguistenco (15-01) . . . . .	35
15.2. Toluca (15-02) . . . . .	36
15.3. Valle de México (9-01) . . . . .	36
<b>16.Michoacán de Ocampo (16)</b>	<b>37</b>
16.1. Morelia (16-02) . . . . .	37
<b>17.Morelos (17)</b>	<b>38</b>
17.1. Cuautla (17-01) . . . . .	38
17.2. Cuernavaca (17-02) . . . . .	39
<b>18.Nayarit (18)</b>	<b>40</b>
18.1. Tepic (18-01) . . . . .	40
18.2. Puerto Vallarta (14-03) . . . . .	41
<b>19.Nuevo León (19)</b>	<b>42</b>
19.1. Monterrey (19-01) . . . . .	42
<b>20.Oaxaca (20)</b>	<b>43</b>
20.1. Oaxaca (20-01) . . . . .	43
<b>21.Puebla (21)</b>	<b>45</b>
21.1. Puebla-Tlaxcala (21-01) . . . . .	45
<b>22.Querétaro (22)</b>	<b>46</b>
22.1. Querétaro (22-01) . . . . .	46
<b>23.Quintana Roo (23)</b>	<b>47</b>
23.1. Cancún (23-01) . . . . .	47
<b>24.San Luis Potosí (24)</b>	<b>48</b>
24.1. San Luis Potosí (24-02) . . . . .	48
<b>25.Sinaloa (25)</b>	<b>49</b>
25.1. Culiacán (25-01) . . . . .	49
25.2. Mazatlán (25-02) . . . . .	50

<b>26.Sonora (26)</b>	<b>51</b>
26.1. Hermosillo (26-02) . . . . .	51
26.2. Nogales (26-03) . . . . .	52
<b>27.Tabasco (27)</b>	<b>53</b>
27.1. Villahermosa (27-01) . . . . .	53
<b>28.Tamaulipas (28)</b>	<b>54</b>
28.1. Matamoros (28-02) . . . . .	54
28.2. Nuevo Laredo (28-03) . . . . .	55
28.3. Reynosa (28-04) . . . . .	56
<b>29.Tlaxcala (29)</b>	<b>57</b>
29.1. Tlaxcala-Apizaco (29-01) . . . . .	57
29.2. Puebla-Tlaxcala (21-01) . . . . .	57
<b>30.Veracruz de Ignacio de la Llave (30)</b>	<b>58</b>
30.1. Coatzacoalcos (30-02) . . . . .	58
30.2. Poza Rica (30-06) . . . . .	59
30.3. Veracruz (30-07) . . . . .	60
<b>31.Yucatán (31)</b>	<b>61</b>
31.1. Mérida (31-01) . . . . .	61
<b>32.Zacatecas (32)</b>	<b>62</b>
32.1. Zacatecas-Guadalupe (32-01) . . . . .	62

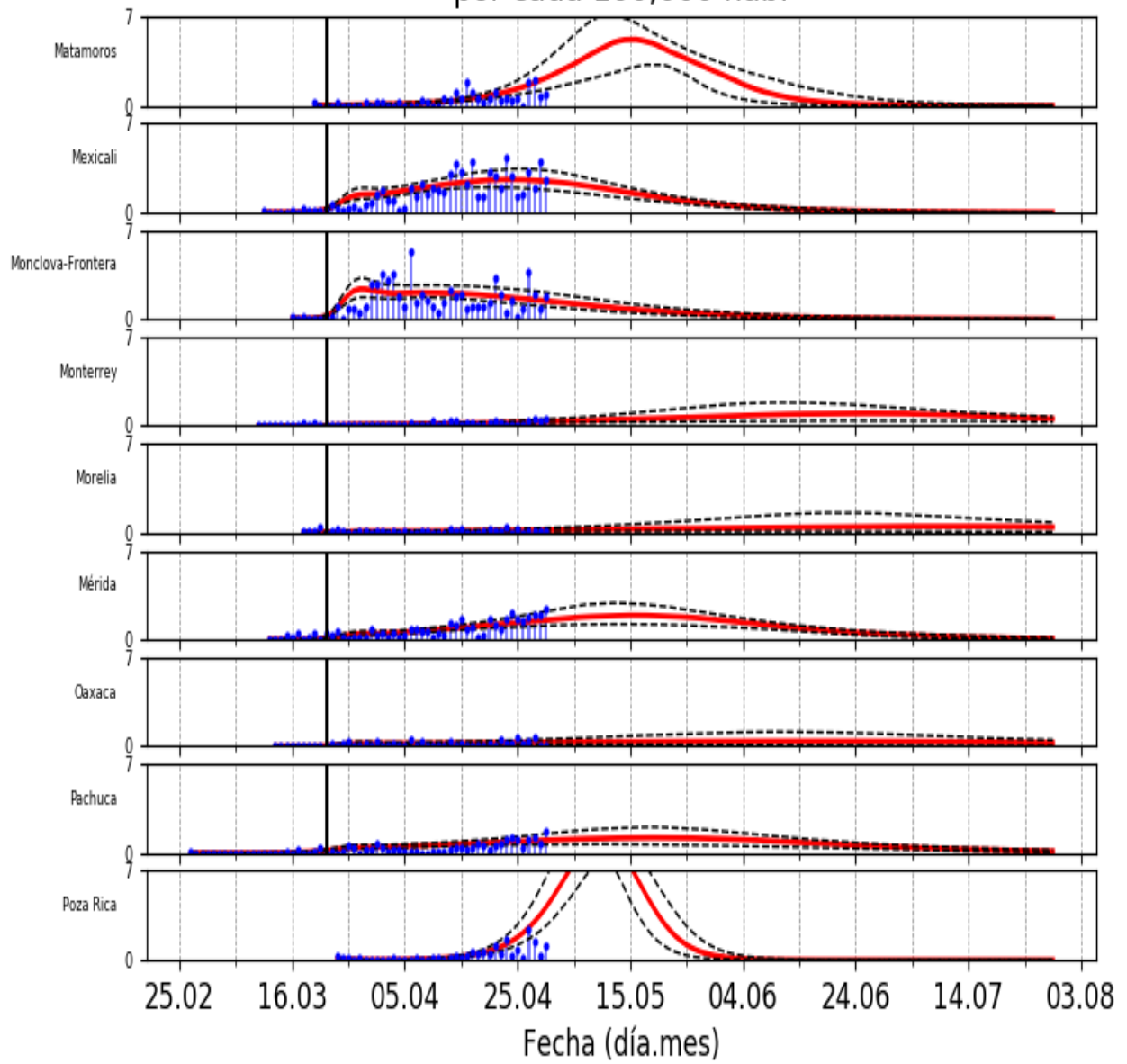
# 1. Tableros, resumen de zonas metropolitanas



### Incidencias casos confirmados por cada 100,000 hab.

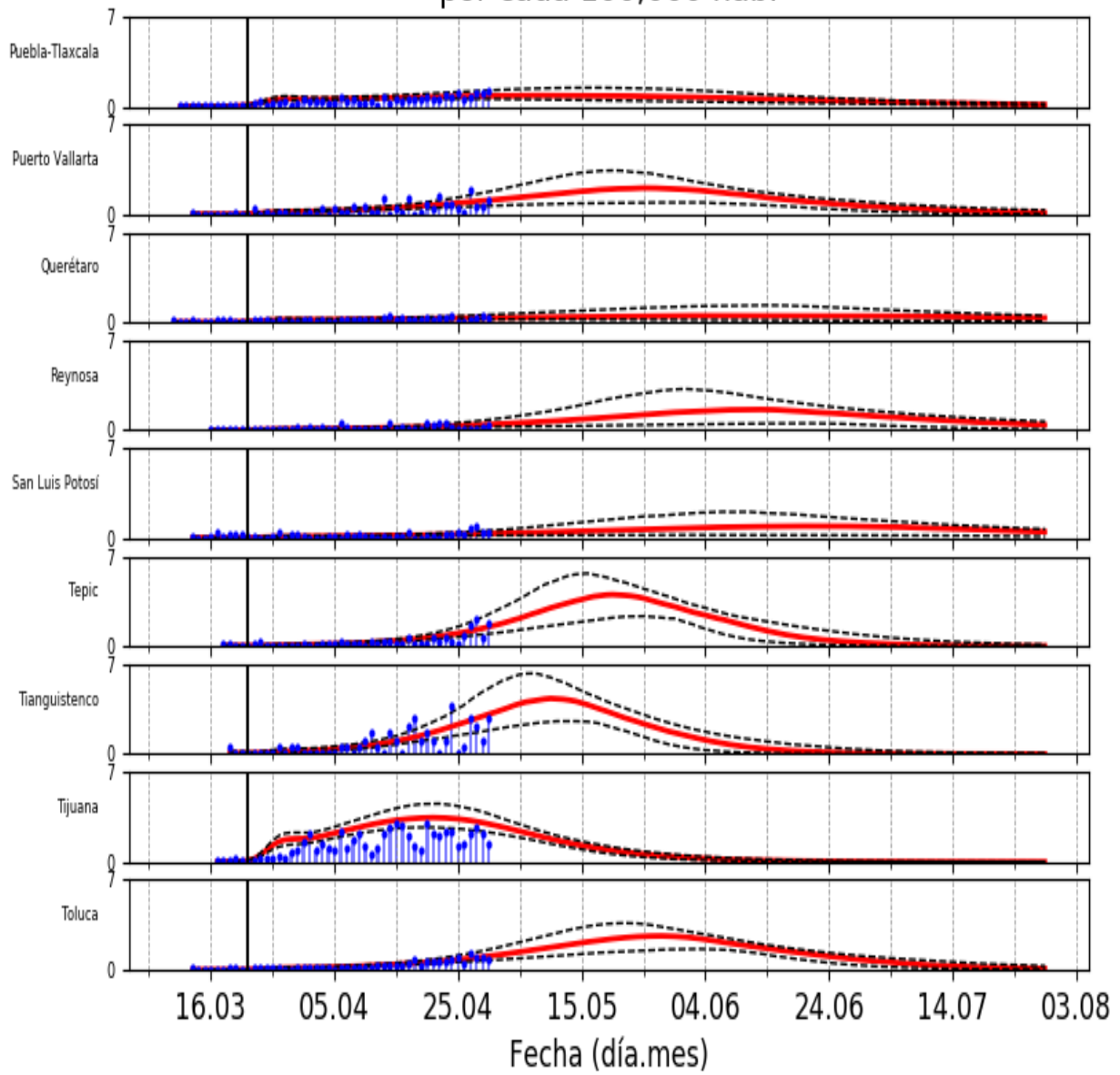


### Incidencias casos confirmados por cada 100,000 hab.

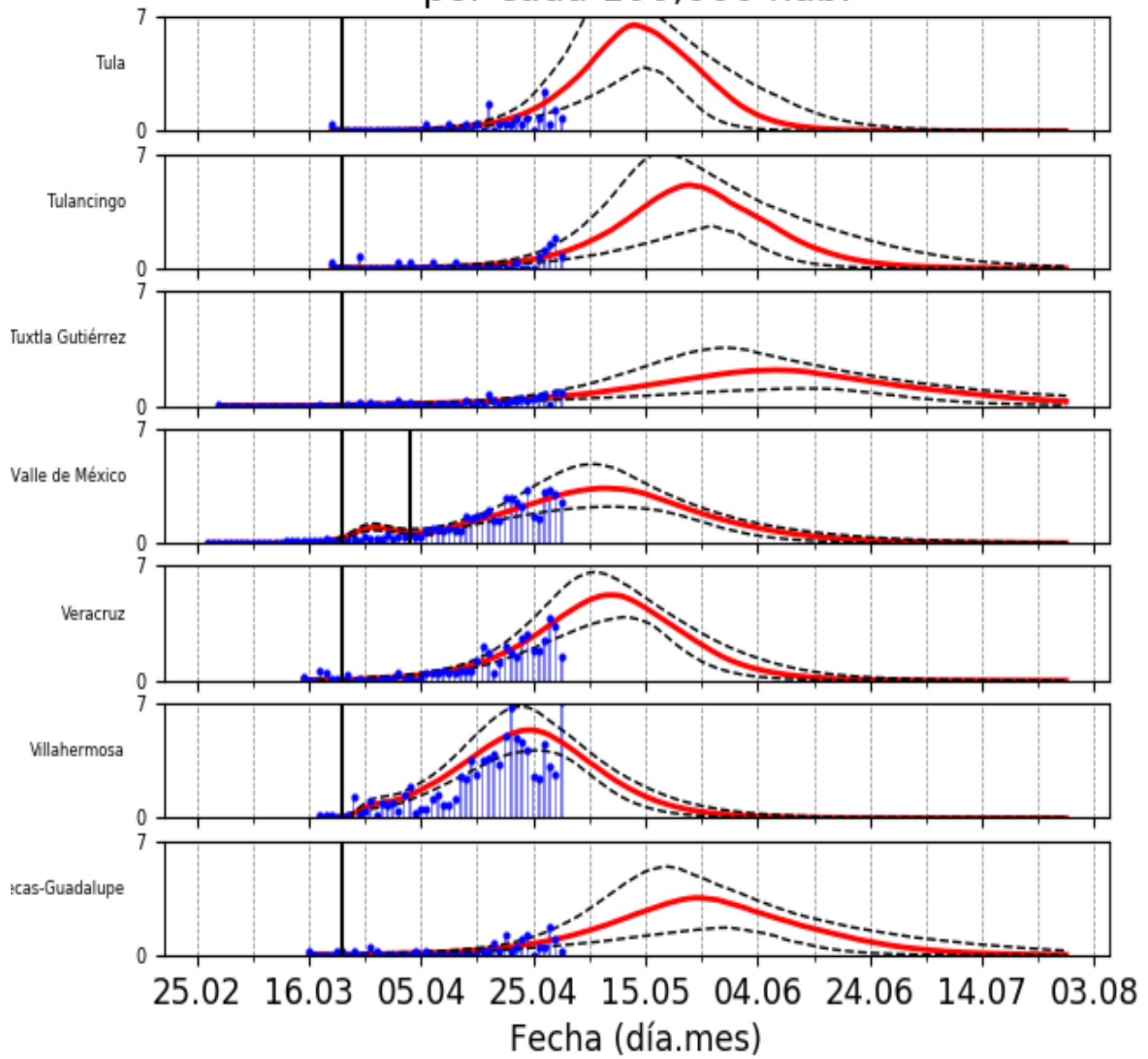




## Incidencias casos confirmados por cada 100,000 hab.

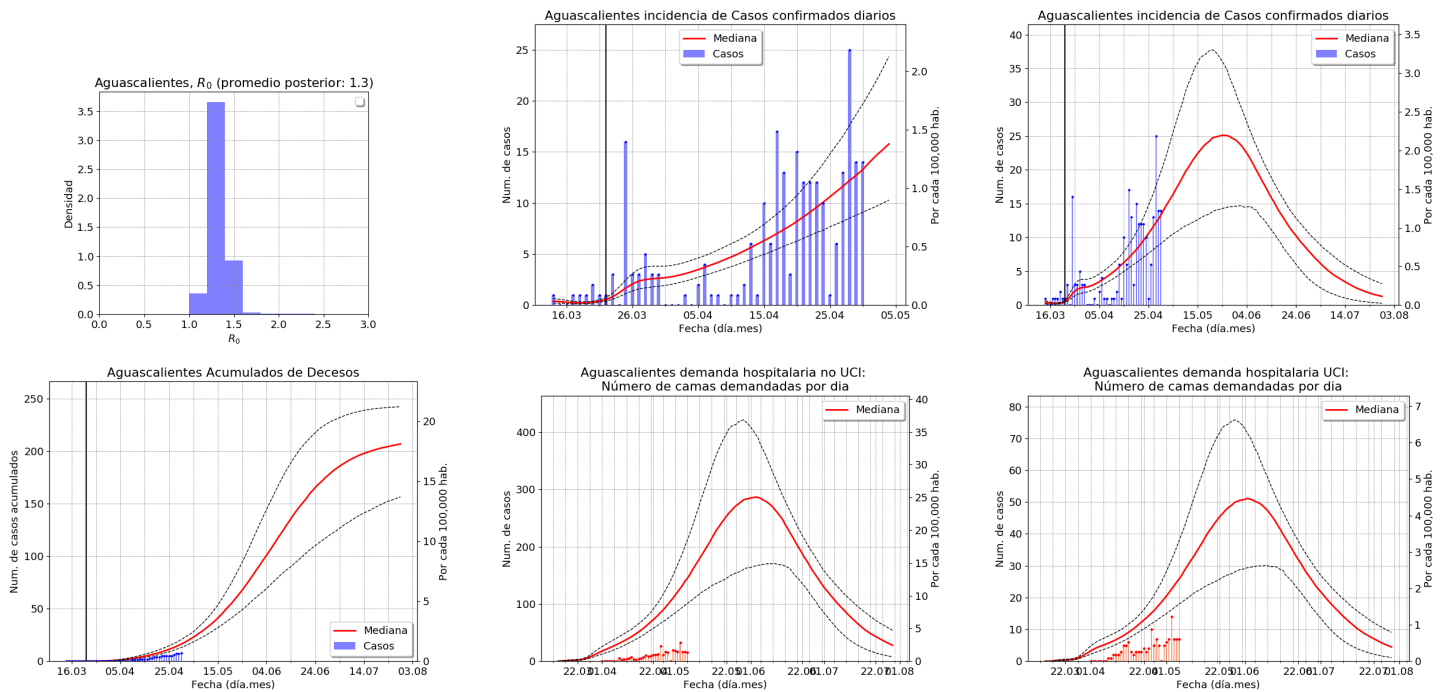


## Incidencias casos confirmados por cada 100,000 hab.



## 2. Aguascalientes (1)

### 2.1. Aguascalientes (1-01)



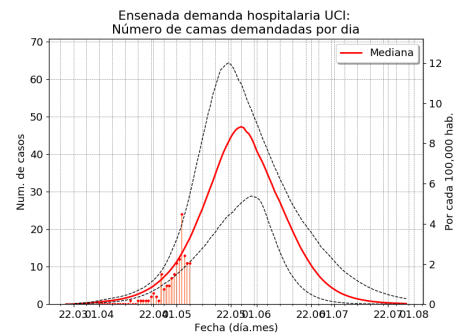
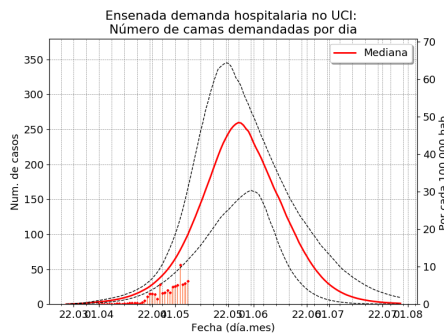
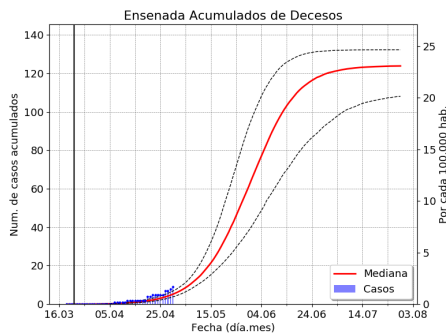
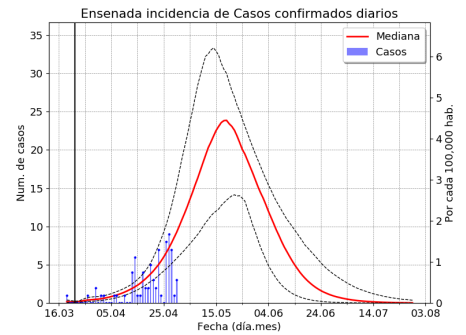
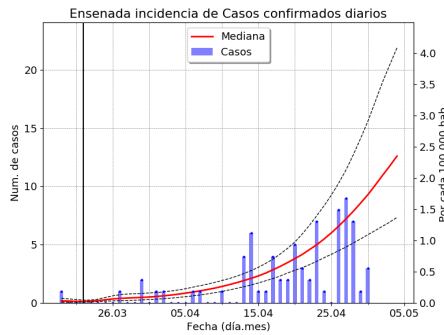
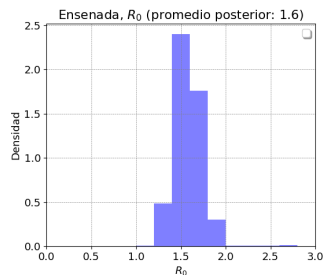
### Resumen:

	Mediana	Rangos	Unidades
Fecha pico del brote <sup>(1)</sup>	26.5	19.5 a 4.6	Fecha(día.mes)
Fin del brote	(ver gráfica)	(ver gráfica)	Fecha(día.mes)
Altura del pico casos confirmados	25	[15, 38]	Casos Nvos/día
Altura del pico ocupación hospitalaria <sup>(2)</sup>	286	[171, 421]	Demanda total/día
Altura del pico UCI <sup>(2)</sup>	51	[30, 76]	Demanda total/día

**Notas:** (1) Calculado de la gráfica de infectados confirmados. (2) Los números de ocupación hospitalaria son preliminares, se debe utilizar modelo con rangos de edad (Trabajo en proceso).

### 3. Baja California (2)

#### 3.1. Ensenada (2-01)

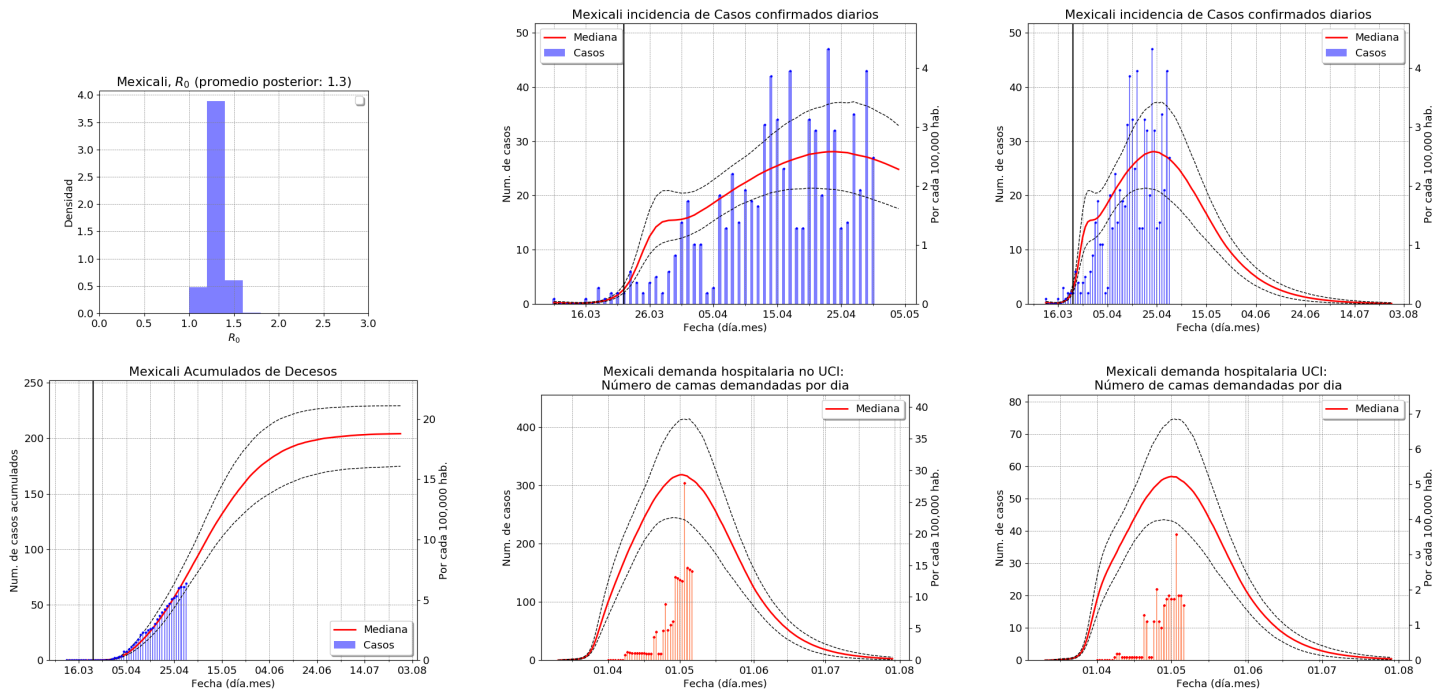


#### Resumen:

	Mediana	Rangos	Unidades
Fecha pico del brote <sup>(1)</sup>	19.5	12.5 a 24.5	Fecha(día.mes)
Fin del brote	(ver gráfica)	(ver gráfica)	Fecha(día.mes)
Altura del pico casos confirmados	24	[14, 33]	Casos Nvos/día
Altura del pico ocupación hospitalaria <sup>(2)</sup>	260	[162, 345]	Demanda total/día
Altura del pico UCI <sup>(2)</sup>	47	[29, 64]	Demanda total/día

**Notas:** (1) Calculado de la gráfica de infectados confirmados. (2) Los números de ocupación hospitalaria son preliminares, se debe utilizar modelo con rangos de edad (Trabajo en proceso).

### 3.2. Mexicali (2-02)

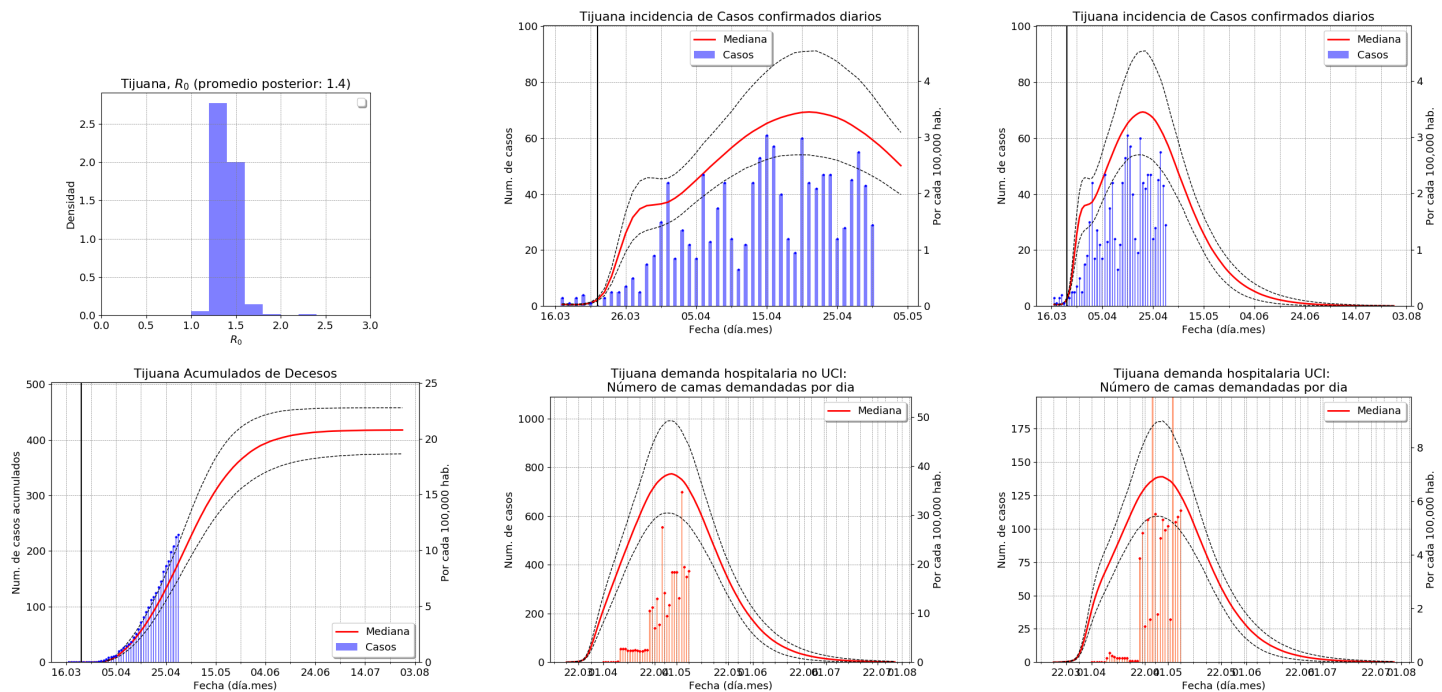


#### Resumen:

	Mediana	Rangos	Unidades
Fecha pico del brote <sup>(1)</sup>	24.4	18.4 a 29.4	Fecha(día.mes)
Fin del brote	(ver gráfica)	(ver gráfica)	Fecha(día.mes)
Altura del pico casos confirmados	28	[21, 37]	Casos Nvos/día
Altura del pico ocupación hospitalaria <sup>(2)</sup>	319	[245, 415]	Demanda total/día
Altura del pico UCI <sup>(2)</sup>	57	[43, 75]	Demanda total/día

**Notas:** (1) Calculado de la gráfica de infectados confirmados. (2) Los números de ocupación hospitalaria son preliminares, se debe utilizar modelo con rangos de edad (Trabajo en proceso).

### 3.3. Tijuana (2-03)



#### Resumen:

	Mediana	Rangos	Unidades
Fecha pico del brote <sup>(1)</sup>	21.4	18.4 a 24.4	Fecha(día.mes)
Fin del brote	(ver gráfica)	(ver gráfica)	Fecha(día.mes)
Altura del pico casos confirmados	69	[54, 91]	Casos Nvos/día
Altura del pico ocupación hospitalaria <sup>(2)</sup>	773	[612, 991]	Demanda total/día
Altura del pico UCI <sup>(2)</sup>	139	[109, 181]	Demanda total/día

**Notas:** (1) Calculado de la gráfica de infectados confirmados. (2) Los números de ocupación hospitalaria son preliminares, se debe utilizar modelo con rangos de edad (Trabajo en proceso).

## 4. Baja California Sur (3)

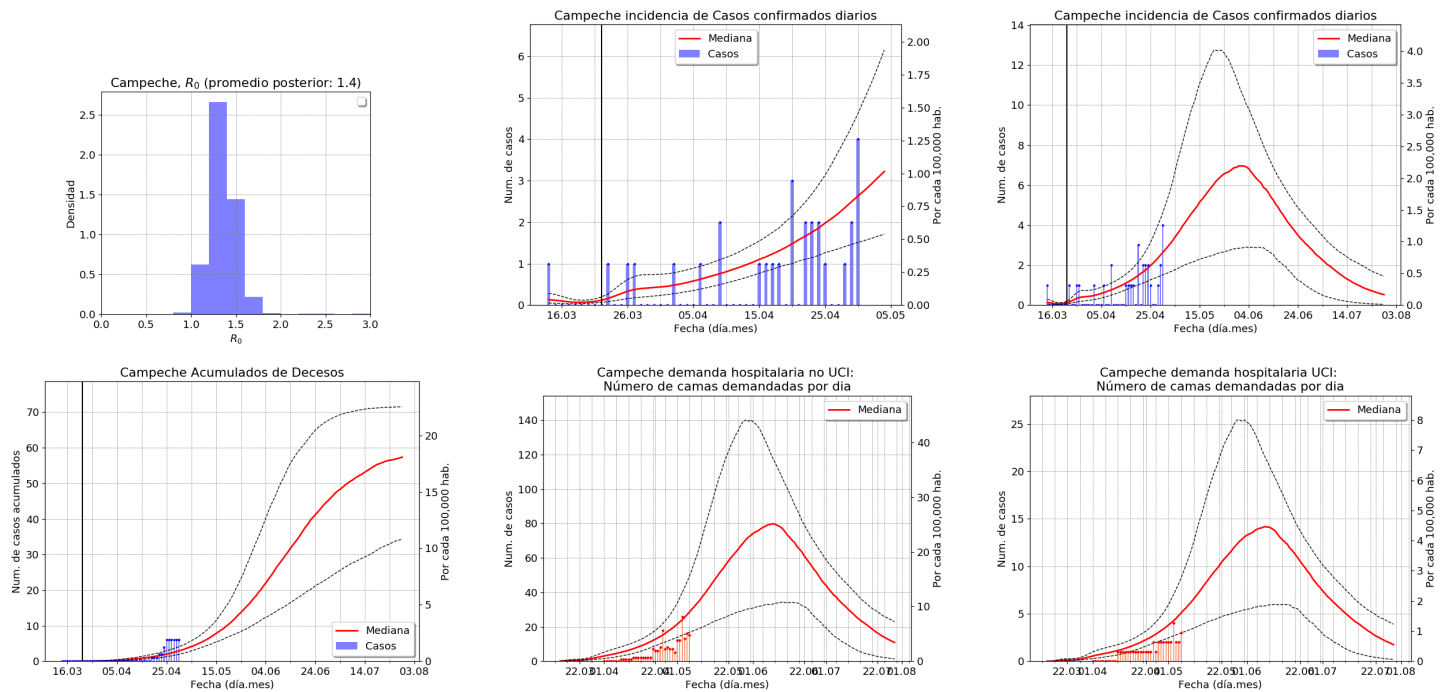
### 4.1. La Paz (3-01)

#### Observaciones:

- Los conteos de casos son bajos y el modelo no se esta ajustando bien. Estamos analizando el caso.

## 5. Campeche (4)

### 5.1. Campeche (4-01)



### Resumen:

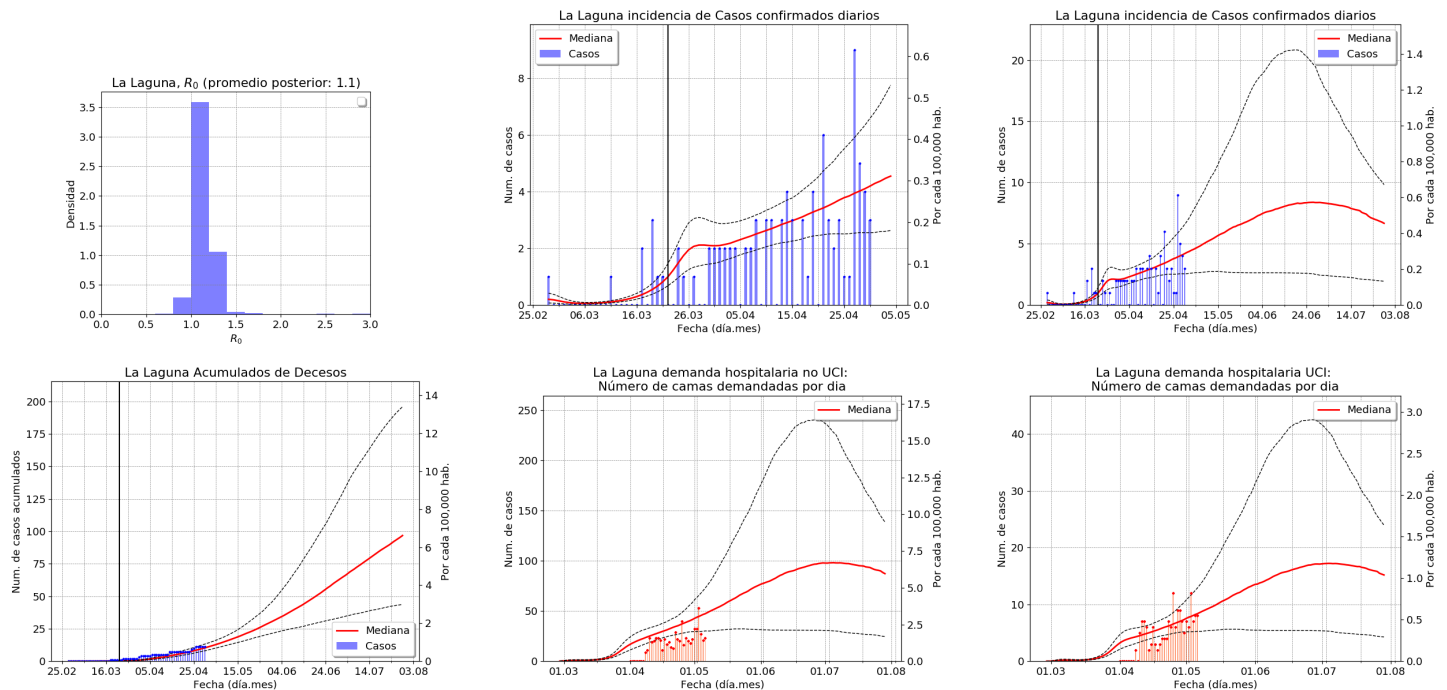
	Mediana	Rangos	Unidades
Fecha pico del brote <sup>(1)</sup>	1.6	19.5 a 10.6	Fecha(día.mes)
Fin del brote	(ver gráfica)	(ver gráfica)	Fecha(día.mes)
Altura del pico casos confirmados	7	[3, 13]	Casos Nvos/día
Altura del pico ocupación hospitalaria <sup>(2)</sup>	80	[34, 140]	Demanda total/día
Altura del pico UCI <sup>(2)</sup>	14	[6, 25]	Demanda total/día

**Notas:** (1) Calculado de la gráfica de infectados confirmados. (2) Los números de ocupación hospitalaria son preliminares, se debe utilizar modelo con rangos de edad (Trabajo en proceso).



## 6. Coahuila de Zaragoza (5)

### 6.1. La Laguna (5-01)

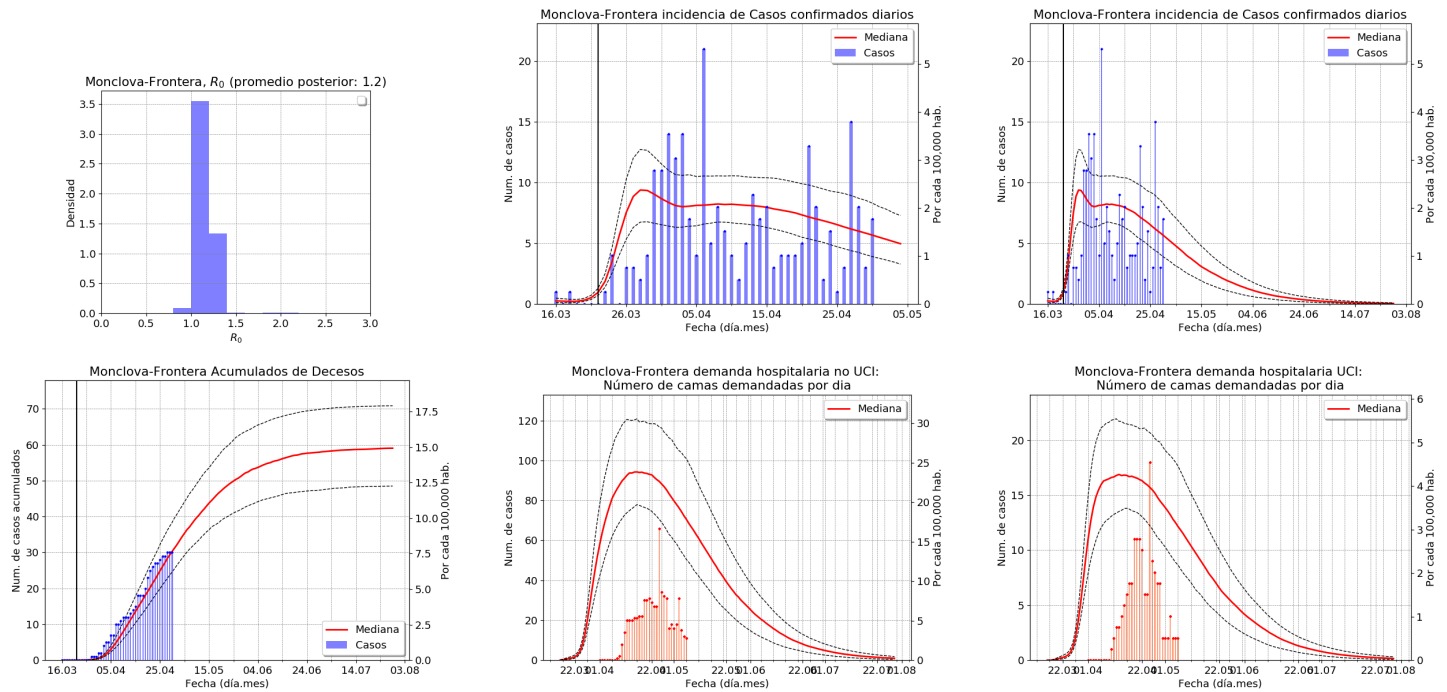


#### Resumen:

	Mediana	Rangos	Unidades
Fecha pico del brote <sup>(1)</sup>	27.6	13.5 a 29.6	Fecha(día.mes)
Fin del brote	(ver gráfica)	(ver gráfica)	Fecha(día.mes)
Altura del pico casos confirmados	8	[3, 21]	Casos Nvos/día
Altura del pico ocupación hospitalaria <sup>(2)</sup>	98	[32, 240]	Demanda total/día
Altura del pico UCI <sup>(2)</sup>	17	[6, 42]	Demanda total/día

**Notas:** (1) Calculado de la gráfica de infectados confirmados. (2) Los números de ocupación hospitalaria son preliminares, se debe utilizar modelo con rangos de edad (Trabajo en proceso).

## 6.2. Monclova-Frontera (5-02)



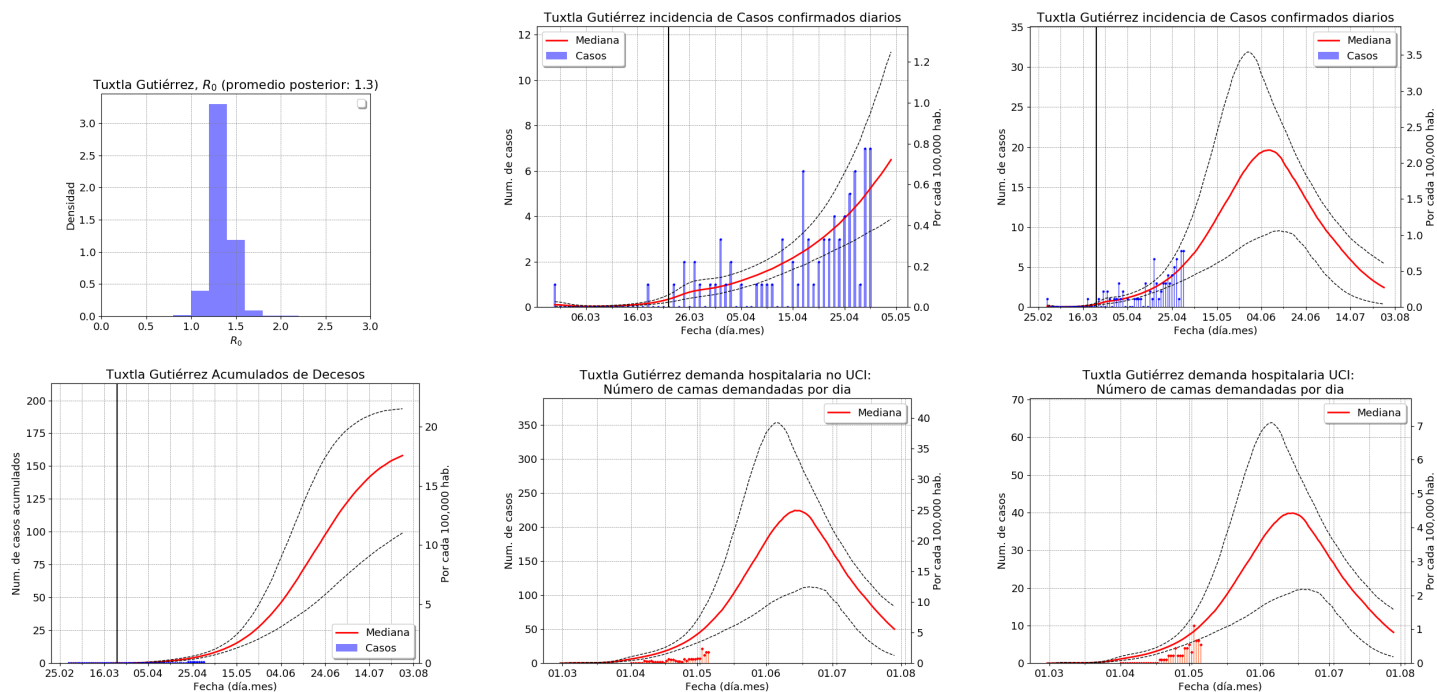
### Resumen:

	Mediana	Rangos	Unidades
Fecha pico del brote <sup>(1)</sup>	28.3	26.3 a 31.3	Fecha(día.mes)
Fin del brote	(ver gráfica)	(ver gráfica)	Fecha(día.mes)
Altura del pico casos confirmados	9	[7, 13]	Casos Nvos/día
Altura del pico ocupación hospitalaria <sup>(2)</sup>	94	[78, 121]	Demanda total/día
Altura del pico UCI <sup>(2)</sup>	17	[14, 22]	Demanda total/día

**Notas:** (1) Calculado de la gráfica de infectados confirmados. (2) Los números de ocupación hospitalaria son preliminares, se debe utilizar modelo con rangos de edad (Trabajo en proceso).

## 7. Chiapas (7)

### 7.1. Tuxtla Gutiérrez (7-02)



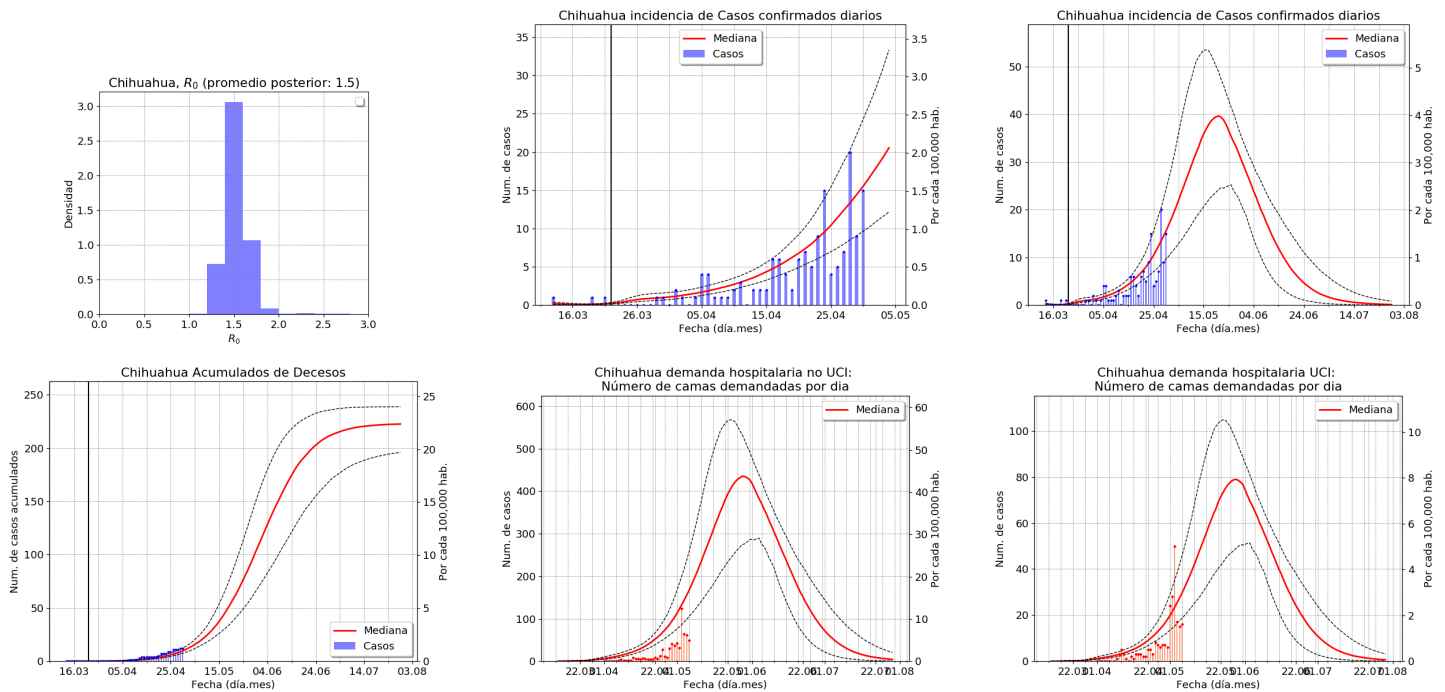
#### Resumen:

	Mediana	Rangos	Unidades
Fecha pico del brote <sup>(1)</sup>	7.6	27.5 a 14.6	Fecha(día.mes)
Fin del brote	(ver gráfica)	(ver gráfica)	Fecha(día.mes)
Altura del pico casos confirmados	20	[10, 32]	Casos Nvos/día
Altura del pico ocupación hospitalaria <sup>(2)</sup>	224	[112, 353]	Demanda total/día
Altura del pico UCI <sup>(2)</sup>	40	[20, 64]	Demanda total/día

**Notas:** (1) Calculado de la gráfica de infectados confirmados. (2) Los números de ocupación hospitalaria son preliminares, se debe utilizar modelo con rangos de edad (Trabajo en proceso).

## 8. Chihuahua (8)

### 8.1. Chihuahua (8-01)

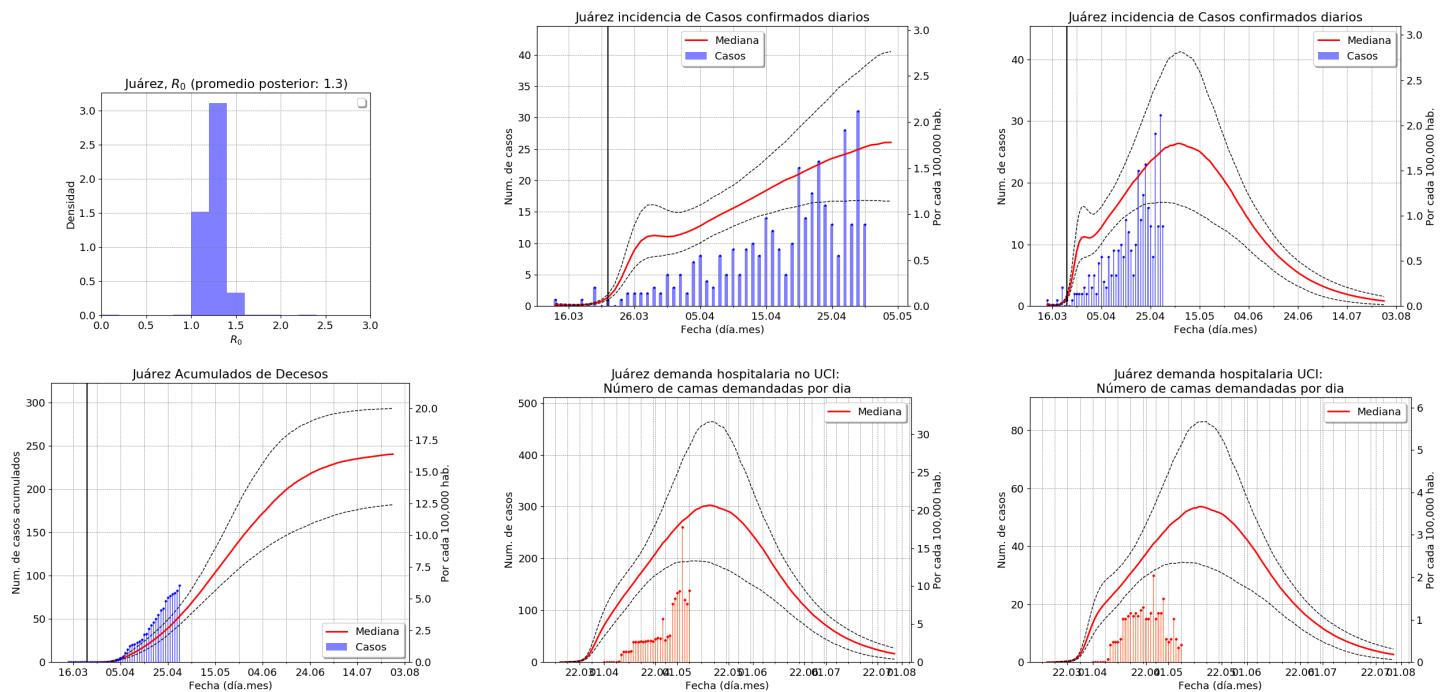


#### Resumen:

	Mediana	Rangos	Unidades
Fecha pico del brote <sup>(1)</sup>	21.5	14.5 a 28.5	Fecha(día.mes)
Fin del brote	(ver gráfica)	(ver gráfica)	Fecha(día.mes)
Altura del pico casos confirmados	40	[25, 53]	Casos Nvos/día
Altura del pico ocupación hospitalaria <sup>(2)</sup>	435	[289, 568]	Demanda total/día
Altura del pico UCI <sup>(2)</sup>	79	[51, 105]	Demanda total/día

**Notas:** (1) Calculado de la gráfica de infectados confirmados. (2) Los números de ocupación hospitalaria son preliminares, se debe utilizar modelo con rangos de edad (Trabajo en proceso).

## 8.2. Juárez (8-04)



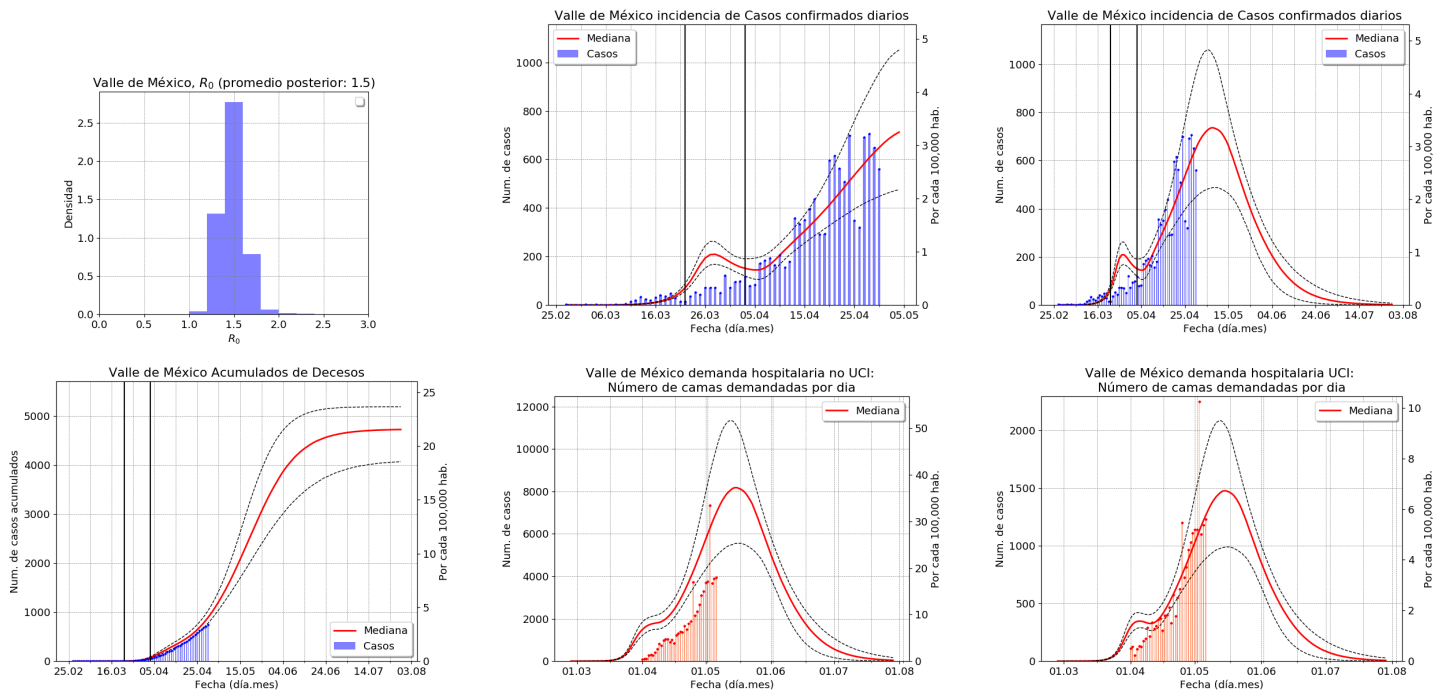
### Resumen:

	Mediana	Rangos	Unidades
Fecha pico del brote <sup>(1)</sup>	6.5	28.4 a 9.5	Fecha(día.mes)
Fin del brote	(ver gráfica)	(ver gráfica)	Fecha(día.mes)
Altura del pico casos confirmados	26	[17, 41]	Casos Nvos/día
Altura del pico ocupación hospitalaria <sup>(2)</sup>	303	[195, 464]	Demanda total/día
Altura del pico UCI <sup>(2)</sup>	54	[34, 83]	Demanda total/día

**Notas:** (1) Calculado de la gráfica de infectados confirmados. (2) Los números de ocupación hospitalaria son preliminares, se debe utilizar modelo con rangos de edad (Trabajo en proceso).

## 9. Ciudad de México (9)

### 9.1. Valle de México (9-01)



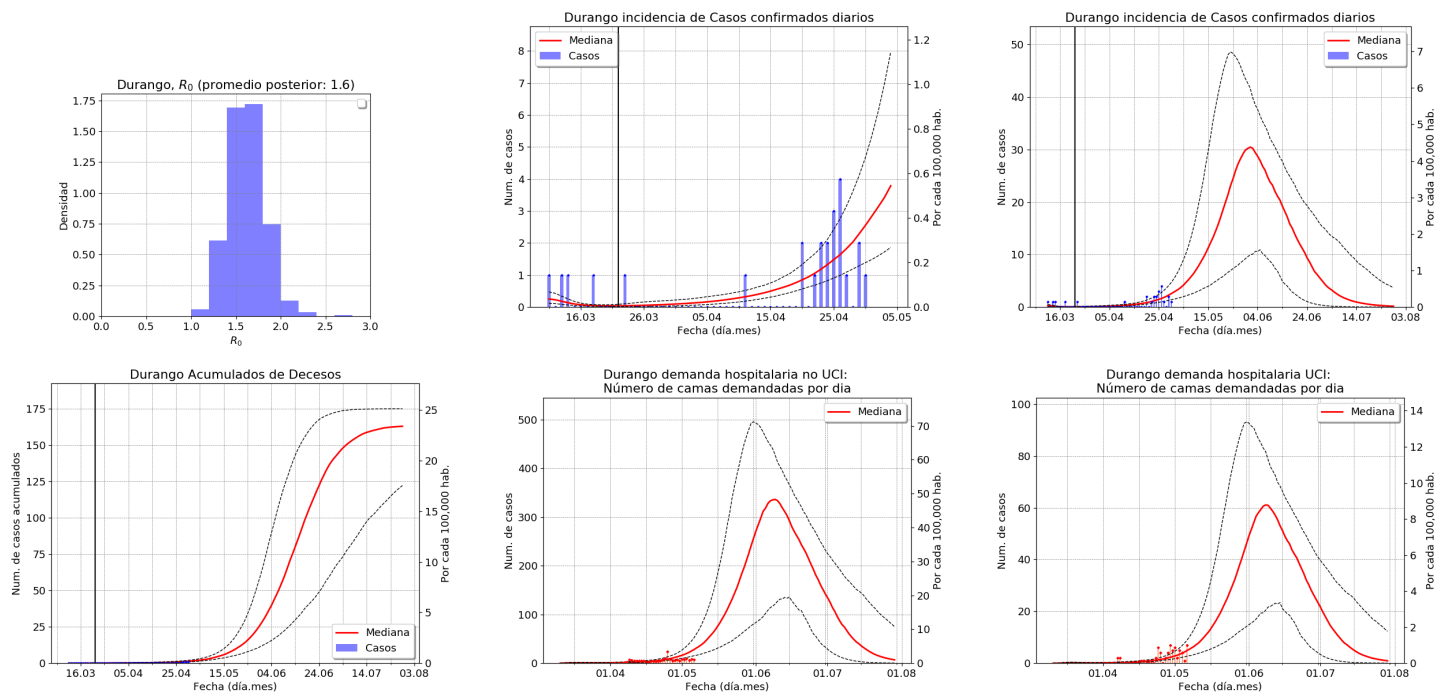
#### Resumen:

	Mediana	Rangos	Unidades
Fecha pico del brote <sup>(1)</sup>	8.5	4.5 a 11.5	Fecha(día.mes)
Fin del brote	(ver gráfica)	(ver gráfica)	Fecha(día.mes)
Altura del pico casos confirmados	736	[488, 1059]	Casos Nvos/día
Altura del pico ocupación hospitalaria <sup>(2)</sup>	8178	[5561, 11336]	Demanda total/día
Altura del pico UCI <sup>(2)</sup>	1476	[990, 2083]	Demanda total/día

**Notas:** (1) Calculado de la gráfica de infectados confirmados. (2) Los números de ocupación hospitalaria son preliminares, se debe utilizar modelo con rangos de edad (Trabajo en proceso).

## 10. Durango (10)

### 10.1. Durango (10-01)



### Resumen:

	Mediana	Rangos	Unidades
Fecha pico del brote <sup>(1)</sup>	1.6	22.5 a 7.6	Fecha(día.mes)
Fin del brote	(ver gráfica)	(ver gráfica)	Fecha(día.mes)
Altura del pico casos confirmados	30	[11, 49]	Casos Nvos/día
Altura del pico ocupación hospitalaria <sup>(2)</sup>	336	[136, 495]	Demanda total/día
Altura del pico UCI <sup>(2)</sup>	61	[23, 93]	Demanda total/día

**Notas:** (1) Calculado de la gráfica de infectados confirmados. (2) Los números de ocupación hospitalaria son preliminares, se debe utilizar modelo con rangos de edad (Trabajo en proceso).

### 10.2. La Laguna (5-01)

Ver [6.1](#)

## 11. Guanajuato (11)

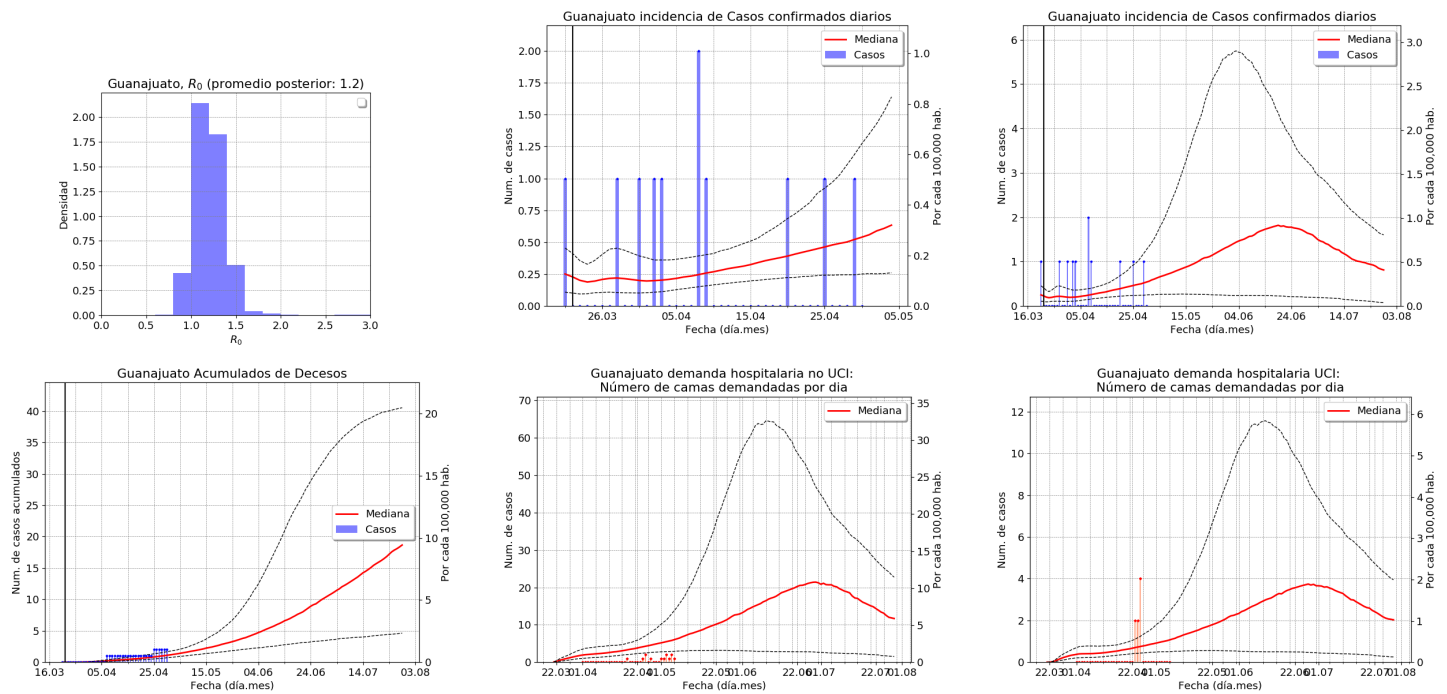
### 11.1. Celaya (11-01)

**Observaciones:**

- Los conteos de casos son bajos y el modelo no se esta ajustando bien. Estamos analizando el caso.



## 11.2. Guanajuato (11-02)

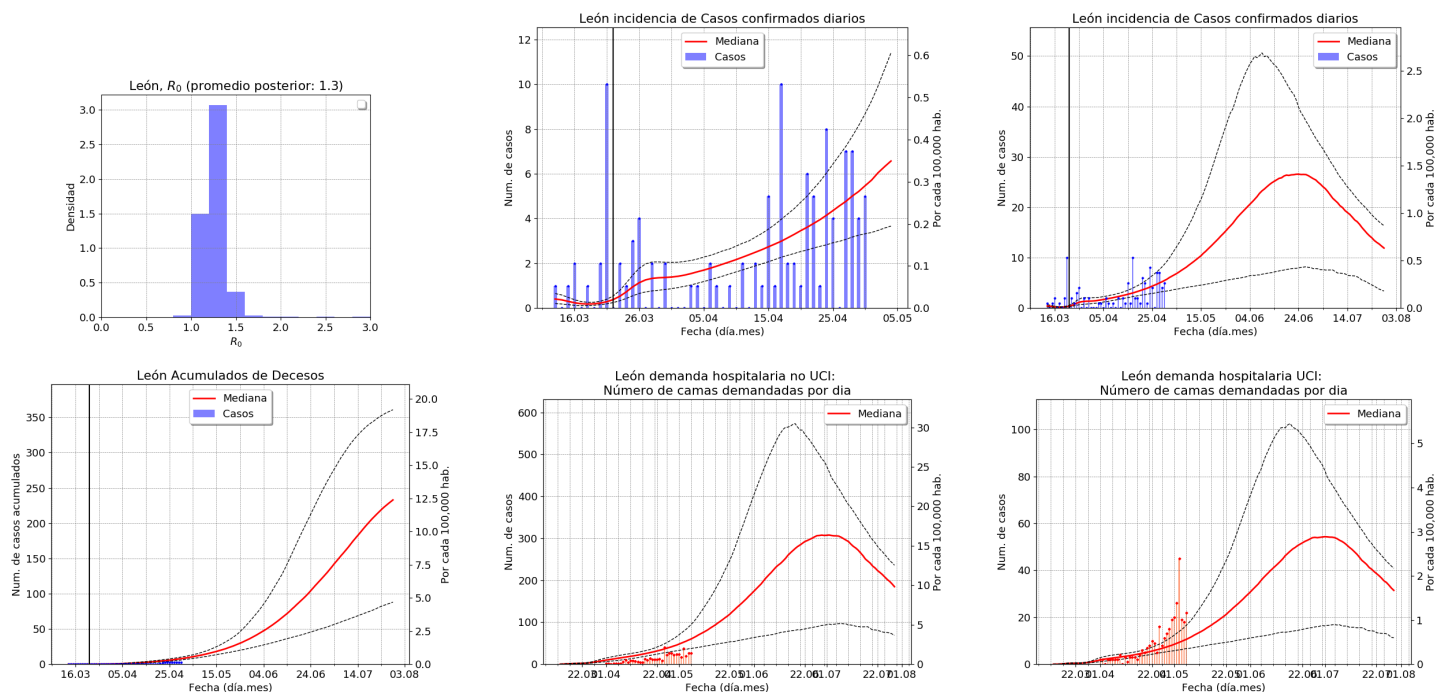


### Resumen:

	Mediana	Rangos	Unidades
Fecha pico del brote <sup>(1)</sup>	19.6	11.5 a 26.6	Fecha(día.mes)
Fin del brote	(ver gráfica)	(ver gráfica)	Fecha(día.mes)
Altura del pico casos confirmados	2	[0, 6]	Casos Nvos/día
Altura del pico ocupación hospitalaria <sup>(2)</sup>	21	[3, 65]	Demanda total/día
Altura del pico UCI <sup>(2)</sup>	4	[1, 12]	Demanda total/día

**Notas:** (1) Calculado de la gráfica de infectados confirmados. (2) Los números de ocupación hospitalaria son preliminares, se debe utilizar modelo con rangos de edad (Trabajo en proceso).

### 11.3. León (11-03)



#### Resumen:

	Mediana	Rangos	Unidades
Fecha pico del brote <sup>(1)</sup>	24.6	7.6 a 5.7	Fecha(día.mes)
Fin del brote	(ver gráfica)	(ver gráfica)	Fecha(día.mes)
Altura del pico casos confirmados	27	[8, 51]	Casos Nvos/día
Altura del pico ocupación hospitalaria <sup>(2)</sup>	308	[97, 573]	Demanda total/día
Altura del pico UCI <sup>(2)</sup>	54	[17, 102]	Demanda total/día

**Notas:** (1) Calculado de la gráfica de infectados confirmados. (2) Los números de ocupación hospitalaria son preliminares, se debe utilizar modelo con rangos de edad (Trabajo en proceso).

#### 11.4. Moroleón-Uriangato (11-04)

**Observaciones:**

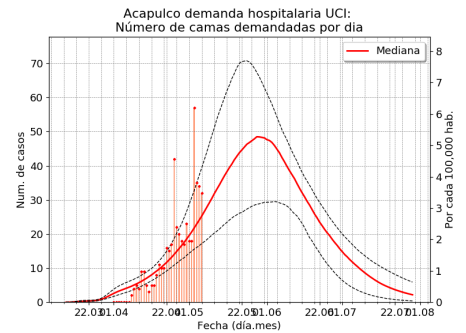
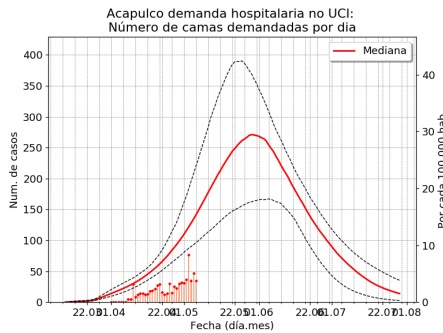
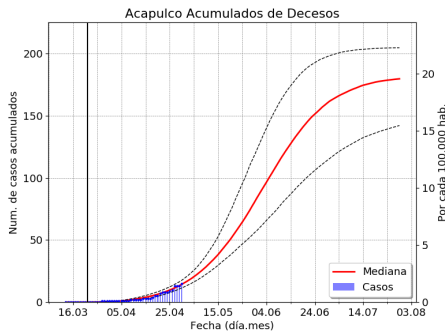
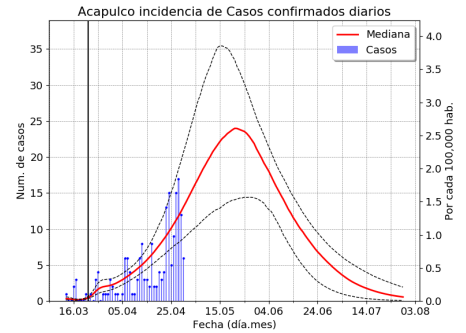
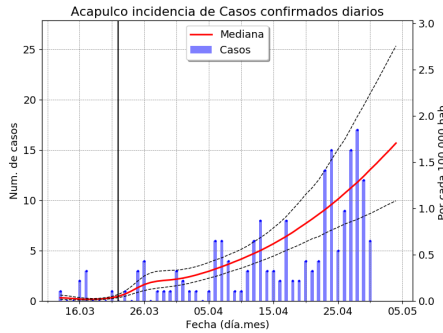
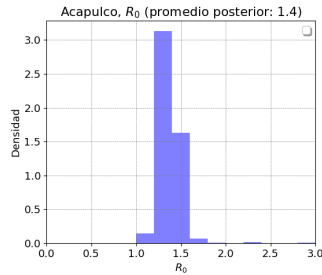
- Los conteos de casos son bajos y el modelo no se esta ajustando bien. Estamos analizando el caso.

#### 11.5. Querétaro (22-01)

Ver [22.1](#)

## 12. Guerrero (12)

### 12.1. Acapulco (12-01)



### Resumen:

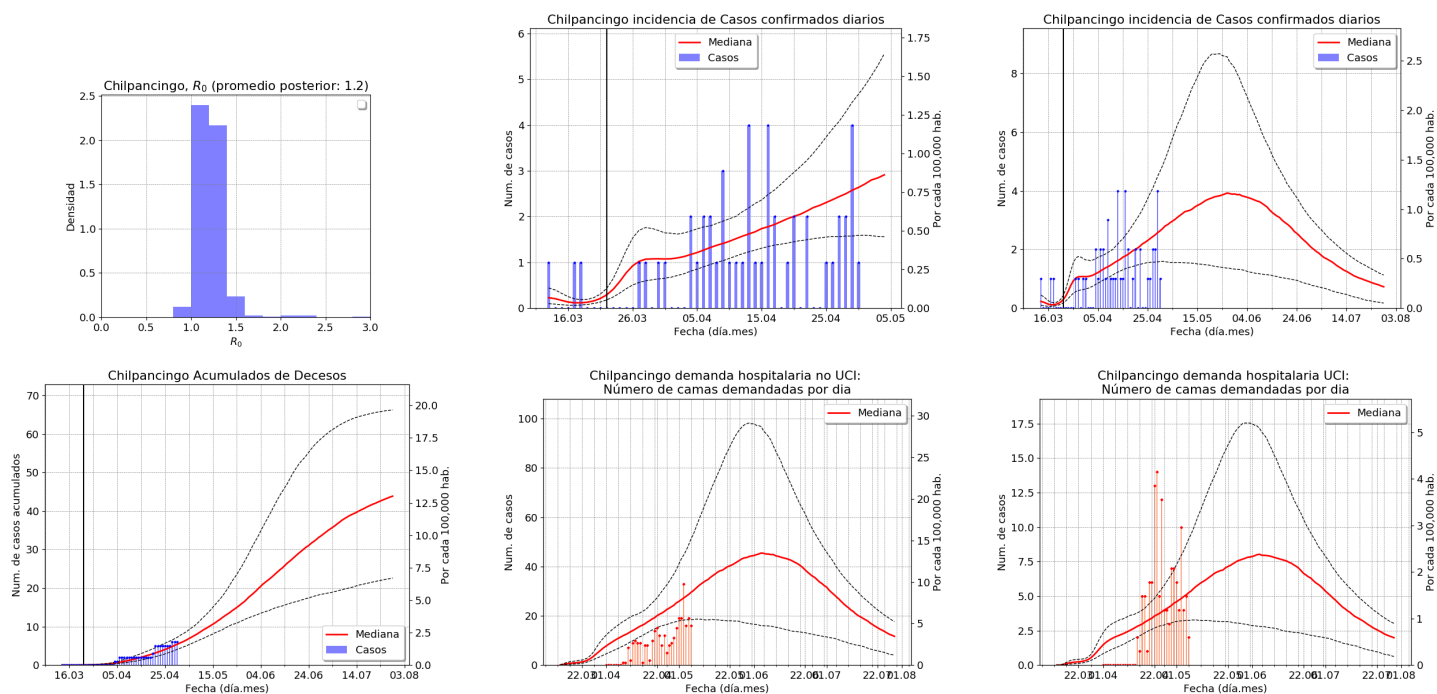
	Mediana	Rangos	Unidades
Fecha pico del brote <sup>(1)</sup>	21.5	13.5 a 29.5	Fecha(día.mes)
Fin del brote	(ver gráfica)	(ver gráfica)	Fecha(día.mes)
Altura del pico casos confirmados	24	[14, 35]	Casos Nvos/día
Altura del pico ocupación hospitalaria <sup>(2)</sup>	271	[167, 390]	Demanda total/día
Altura del pico UCI <sup>(2)</sup>	49	[30, 71]	Demanda total/día

**Notas:** (1) Calculado de la gráfica de infectados confirmados. (2) Los números de ocupación hospitalaria son preliminares, se debe utilizar modelo con rangos de edad (Trabajo en proceso).

## 12.2. Chilpancingo (12-02)

### Observaciones:

- Los conteos de casos confirmados y defunciones son muy bajos. De hecho no se nota un brote sustantivo. Sin embargo los datos de UCI son altos. Es posible que este recibiendo pacientes del resto del estado. Esto puede ser indicación de un brote(s) en el interior del estado.



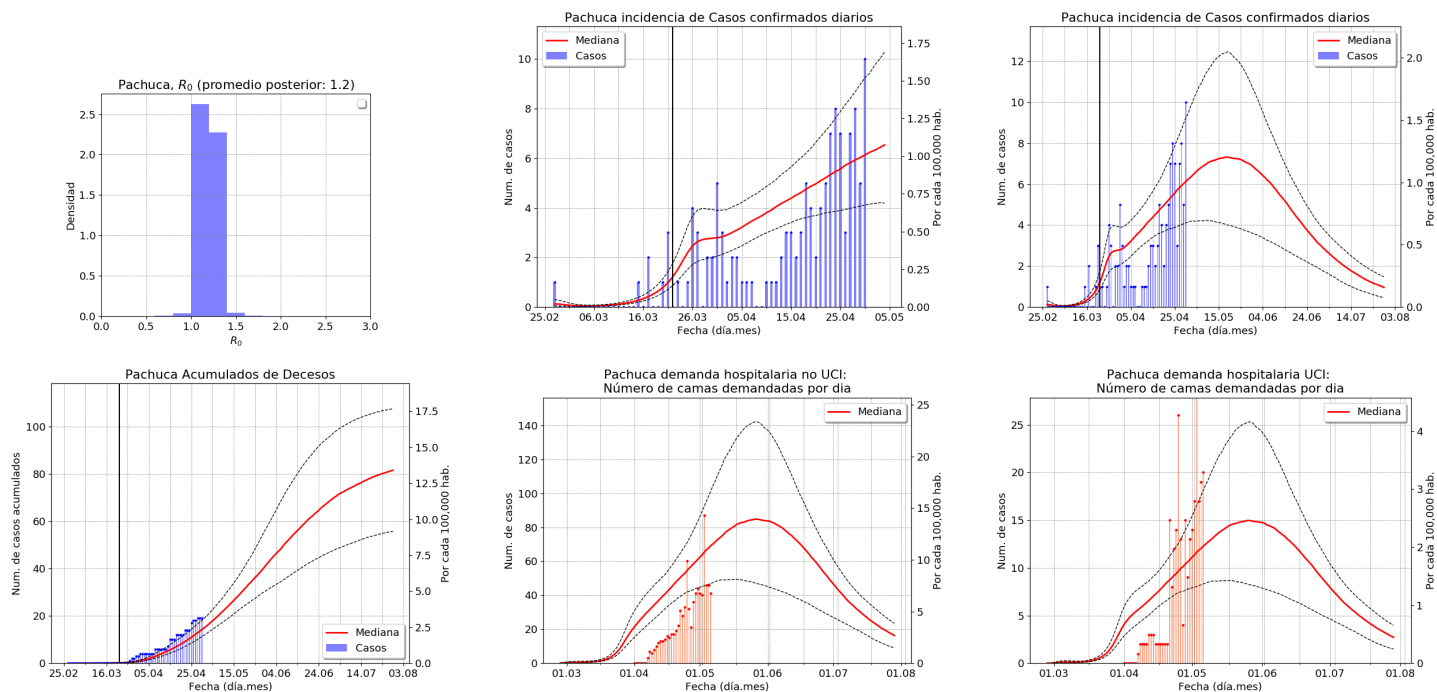
### Resumen:

	Mediana	Rangos	Unidades
Fecha pico del brote <sup>(1)</sup>	27.5	29.4 a 30.5	Fecha(día.mes)
Fin del brote	(ver gráfica)	(ver gráfica)	Fecha(día.mes)
Altura del pico casos confirmados	4	[2, 9]	Casos Nvos/día
Altura del pico ocupación hospitalaria <sup>(2)</sup>	45	[19, 98]	Demanda total/día
Altura del pico UCI <sup>(2)</sup>	8	[3, 18]	Demanda total/día

**Notas:** (1) Calculado de la gráfica de infectados confirmados. (2) Los números de ocupación hospitalaria son preliminares, se debe utilizar modelo con rangos de edad (Trabajo en proceso).

## 13. Hidalgo (13)

### 13.1. Pachuca (13-01)

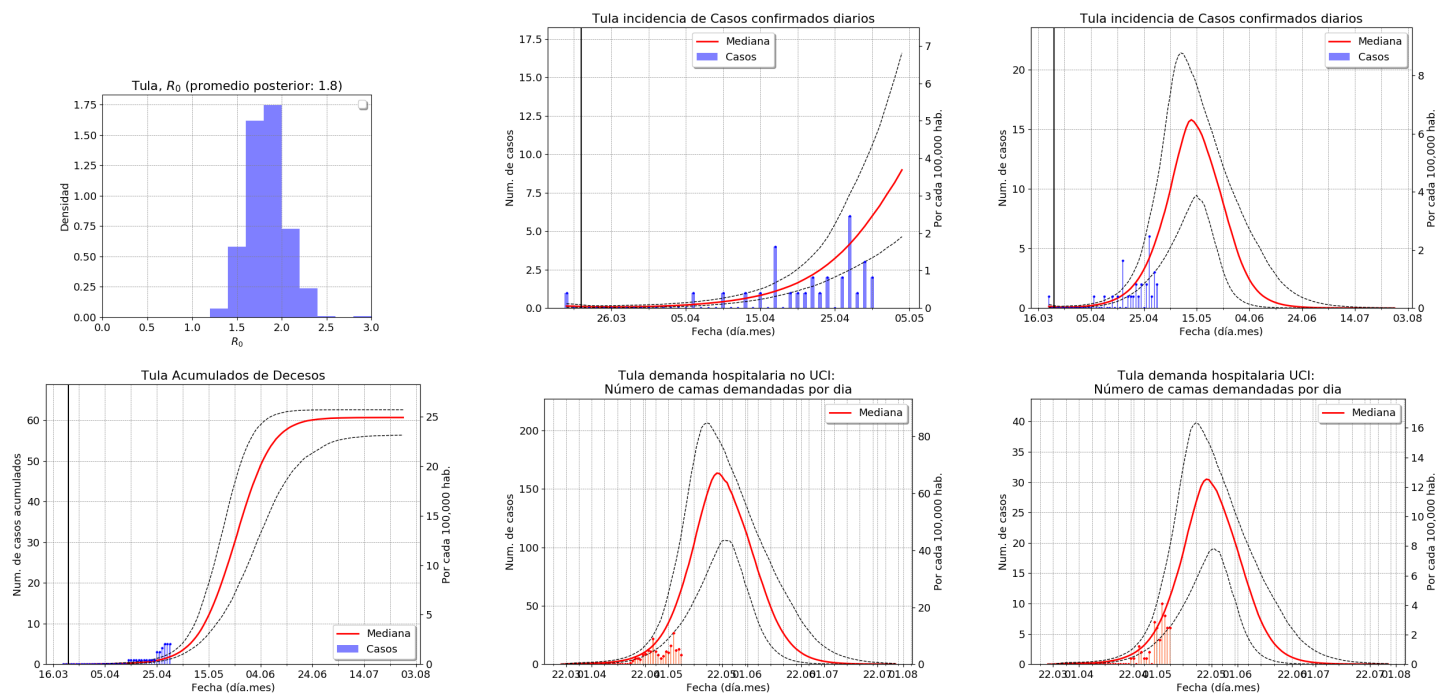


#### Resumen:

	Mediana	Rangos	Unidades
Fecha pico del brote <sup>(1)</sup>	18.5	8.5 a 22.5	Fecha(día.mes)
Fin del brote	(ver gráfica)	(ver gráfica)	Fecha(día.mes)
Altura del pico casos confirmados	7	[4, 12]	Casos Nvos/día
Altura del pico ocupación hospitalaria <sup>(2)</sup>	85	[49, 142]	Demanda total/día
Altura del pico UCI <sup>(2)</sup>	15	[9, 25]	Demanda total/día

**Notas:** (1) Calculado de la gráfica de infectados confirmados. (2) Los números de ocupación hospitalaria son preliminares, se debe utilizar modelo con rangos de edad (Trabajo en proceso).

## 13.2. Tula (13-02)

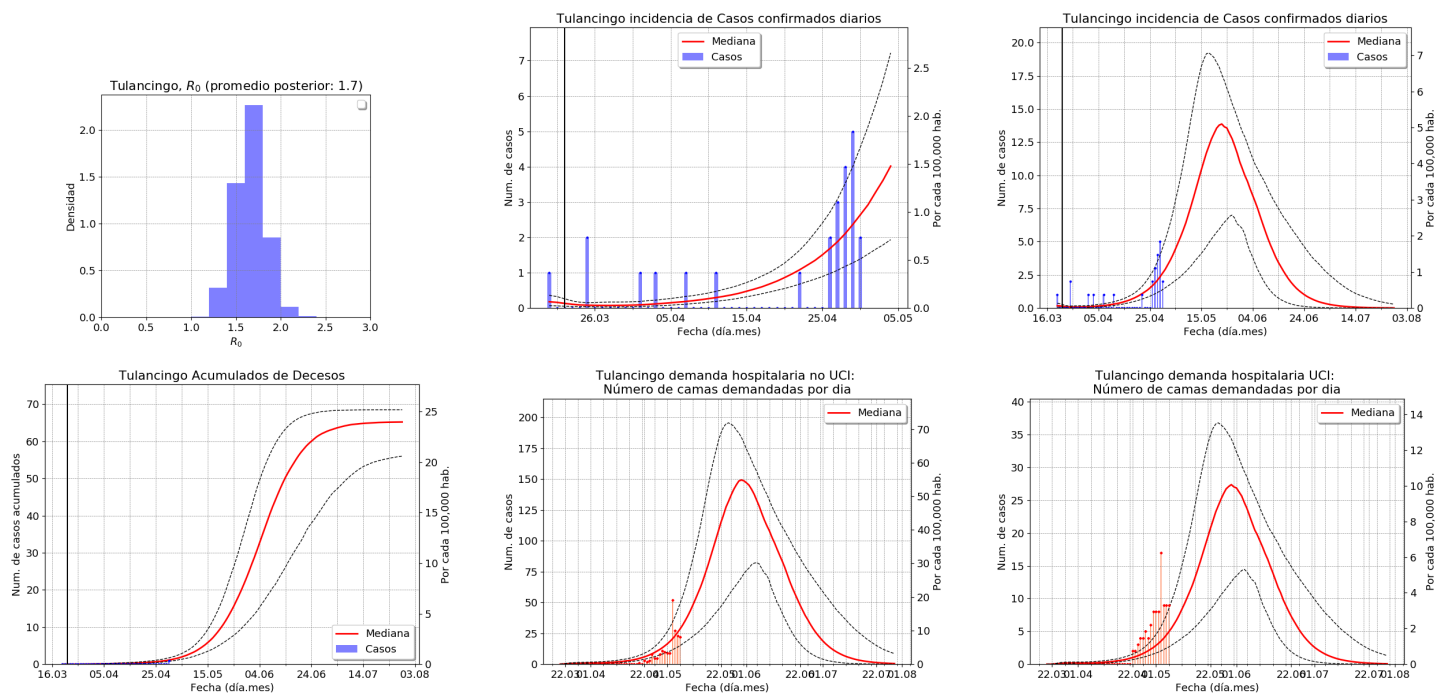


### Resumen:

	Mediana	Rangos	Unidades
Fecha pico del brote <sup>(1)</sup>	13.5	7.5 a 17.5	Fecha(día.mes)
Fin del brote	(ver gráfica)	(ver gráfica)	Fecha(día.mes)
Altura del pico casos confirmados	16	[9, 21]	Casos Nvos/día
Altura del pico ocupación hospitalaria <sup>(2)</sup>	163	[106, 207]	Demanda total/día
Altura del pico UCI <sup>(2)</sup>	30	[19, 40]	Demanda total/día

**Notas:** (1) Calculado de la gráfica de infectados confirmados. (2) Los números de ocupación hospitalaria son preliminares, se debe utilizar modelo con rangos de edad (Trabajo en proceso).

### 13.3. Tulancingo (13-03)



#### Resumen:

	Mediana	Rangos	Unidades
Fecha pico del brote <sup>(1)</sup>	23.5	16.5 a 29.5	Fecha(día.mes)
Fin del brote	(ver gráfica)	(ver gráfica)	Fecha(día.mes)
Altura del pico casos confirmados	14	[7, 19]	Casos Nvos/día
Altura del pico ocupación hospitalaria <sup>(2)</sup>	149	[82, 196]	Demanda total/día
Altura del pico UCI <sup>(2)</sup>	27	[14, 37]	Demanda total/día

**Notas:** (1) Calculado de la gráfica de infectados confirmados. (2) Los números de ocupación hospitalaria son preliminares, se debe utilizar modelo con rangos de edad (Trabajo en proceso).

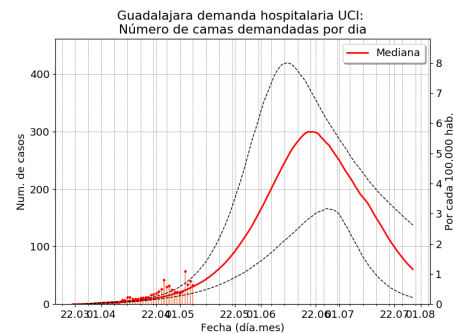
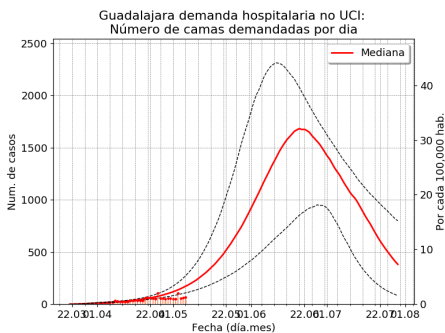
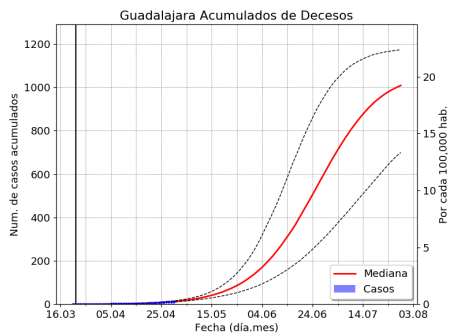
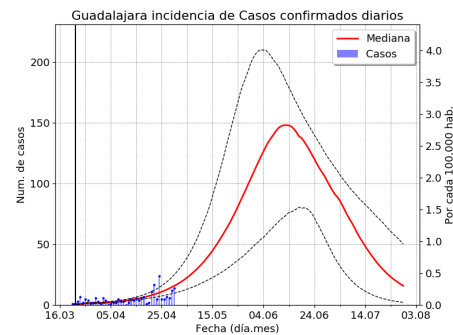
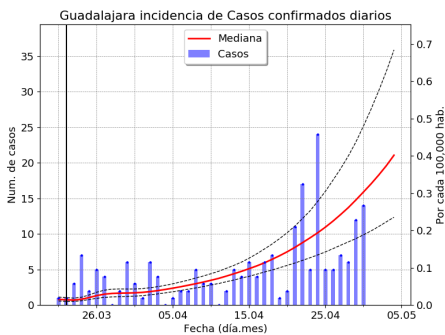
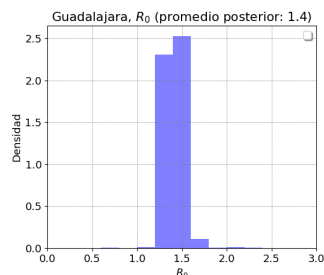
### 13.4. Valle de México (9-01)

Ver 9.1



## 14. Jalisco (14)

### 14.1. Guadalajara (14-01)

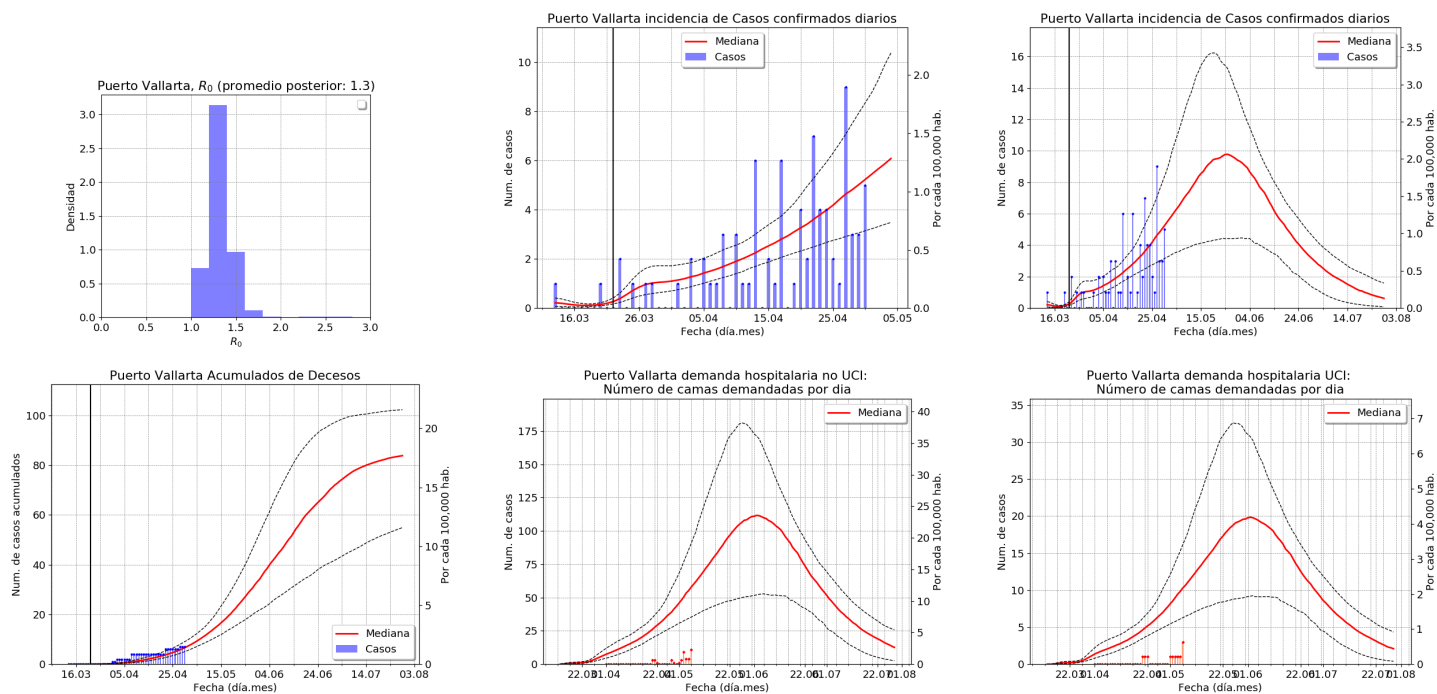


#### Resumen:

	Mediana	Rangos	Unidades
Fecha pico del brote <sup>(1)</sup>	13.6	1.6 a 20.6	Fecha(día.mes)
Fin del brote	(ver gráfica)	(ver gráfica)	Fecha(día.mes)
Altura del pico casos confirmados	148	[81, 210]	Casos Nvos/día
Altura del pico ocupación hospitalaria <sup>(2)</sup>	1682	[952, 2312]	Demanda total/día
Altura del pico UCI <sup>(2)</sup>	300	[166, 420]	Demanda total/día

**Notas:** (1) Calculado de la gráfica de infectados confirmados. (2) Los números de ocupación hospitalaria son preliminares, se debe utilizar modelo con rangos de edad (Trabajo en proceso).

## 14.2. Puerto Vallarta (14-03)



### Resumen:

	Mediana	Rangos	Unidades
Fecha pico del brote <sup>(1)</sup>	25.5	18.5 a 3.6	Fecha(día.mes)
Fin del brote	(ver gráfica)	(ver gráfica)	Fecha(día.mes)
Altura del pico casos confirmados	10	[4, 16]	Casos Nvos/día
Altura del pico ocupación hospitalaria <sup>(2)</sup>	112	[53, 181]	Demanda total/día
Altura del pico UCI <sup>(2)</sup>	20	[9, 33]	Demanda total/día

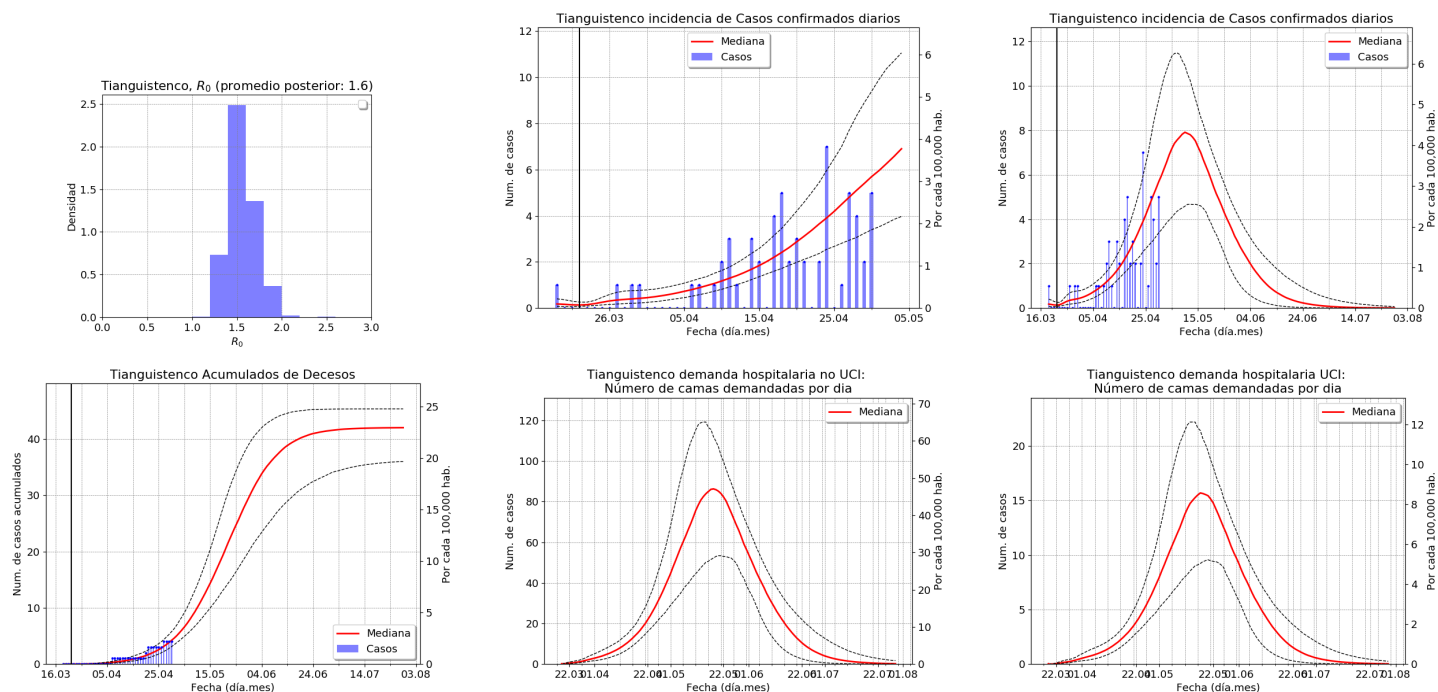
**Notas:** (1) Calculado de la gráfica de infectados confirmados. (2) Los números de ocupación hospitalaria son preliminares, se debe utilizar modelo con rangos de edad (Trabajo en proceso).

## 15. México (15)

### 15.1. Tianguistenco (15-01)

#### Observaciones:

- No existen hospitales para Covid registrados en archivo CONACYT RedIRAG Acumulado V3.0 200506.xlsx

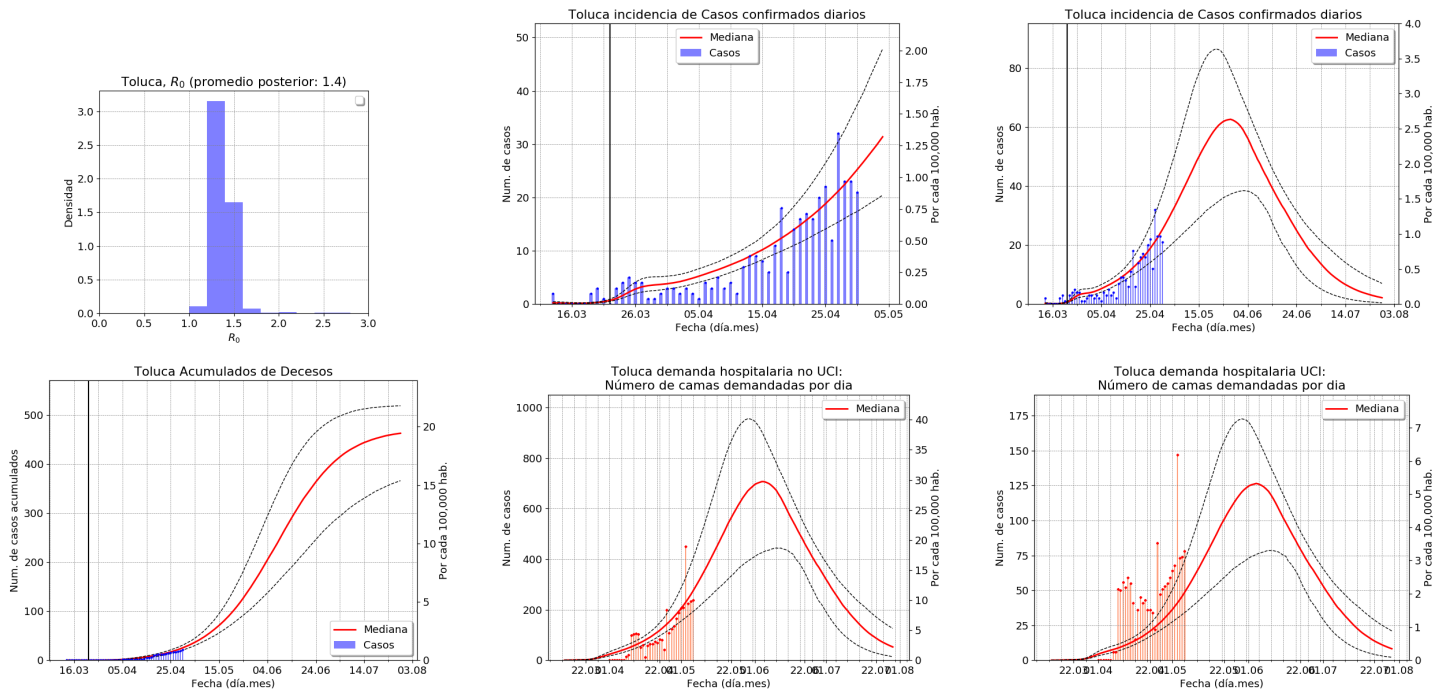


#### Resumen:

	Mediana	Rangos	Unidades
Fecha pico del brote <sup>(1)</sup>	10.5	5.5 a 15.5	Fecha(día.mes)
Fin del brote	(ver gráfica)	(ver gráfica)	Fecha(día.mes)
Altura del pico casos confirmados	8	[5, 11]	Casos Nvos/día
Altura del pico ocupación hospitalaria <sup>(2)</sup>	86	[53, 119]	Demanda total/día
Altura del pico UCI <sup>(2)</sup>	16	[10, 22]	Demanda total/día

**Notas:** (1) Calculado de la gráfica de infectados confirmados. (2) Los números de ocupación hospitalaria son preliminares, se debe utilizar modelo con rangos de edad (Trabajo en proceso).

## 15.2. Toluca (15-02)



### Resumen:

	Mediana	Rangos	Unidades
Fecha pico del brote <sup>(1)</sup>	28.5	20.5 a 4.6	Fecha(día.mes)
Fin del brote	(ver gráfica)	(ver gráfica)	Fecha(día.mes)
Altura del pico casos confirmados	63	[38, 86]	Casos Nvos/día
Altura del pico ocupación hospitalaria <sup>(2)</sup>	707	[444, 955]	Demanda total/día
Altura del pico UCI <sup>(2)</sup>	127	[79, 173]	Demanda total/día

**Notas:** (1) Calculado de la gráfica de infectados confirmados. (2) Los números de ocupación hospitalaria son preliminares, se debe utilizar modelo con rangos de edad (Trabajo en proceso).

## 15.3. Valle de México (9-01)

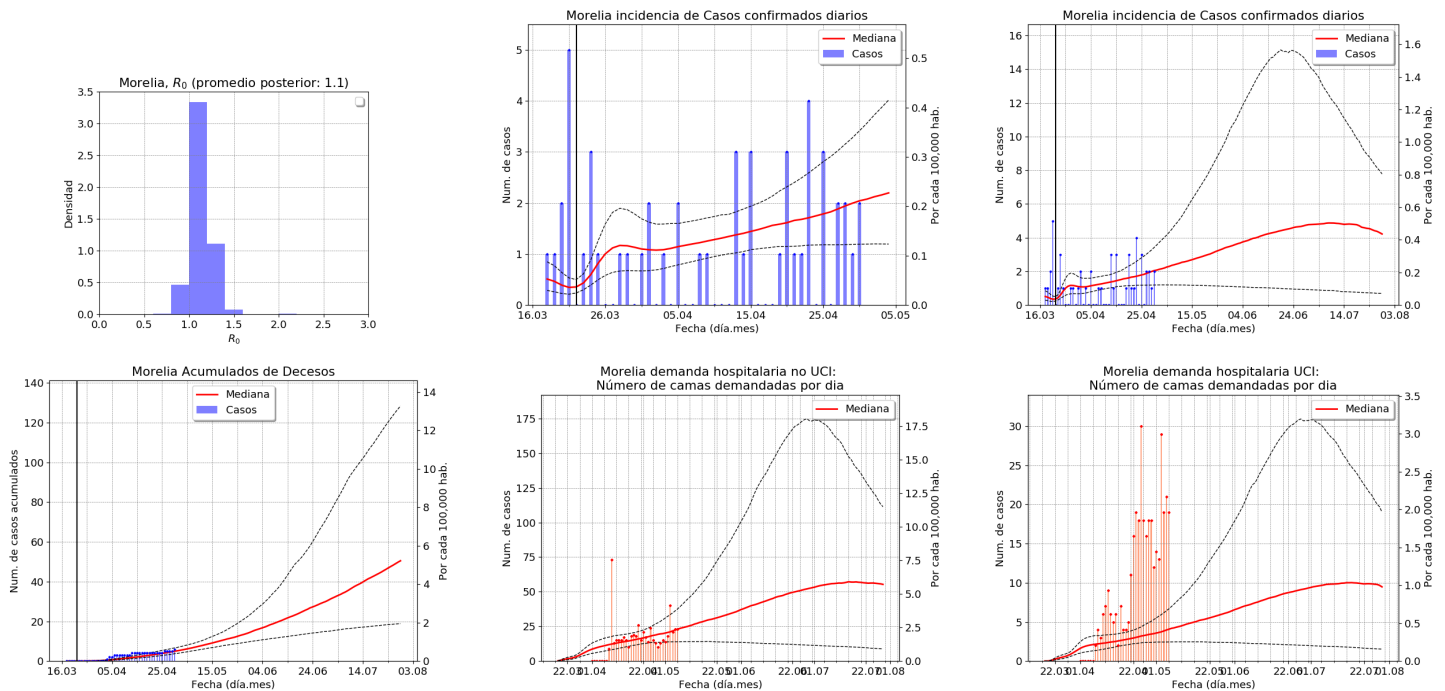
Ver [9.1](#)

## 16. Michoacán de Ocampo (16)

### 16.1. Morelia (16-02)

#### Observaciones:

- Las proporciones de casos y defunciones no corresponden con las UCI. La ocupación hospitalaria no-UCI tienen número similares a UCI lo que resulta muy extraño. Es urgente verificar esta información.



#### Resumen:

	Mediana	Rangos	Unidades
Fecha pico del brote <sup>(1)</sup>	8.7	30.4 a 10.7	Fecha(día.mes)
Fin del brote	(ver gráfica)	(ver gráfica)	Fecha(día.mes)
Altura del pico casos confirmados	5	[1, 15]	Casos Nvos/día
Altura del pico ocupación hospitalaria <sup>(2)</sup>	57	[14, 175]	Demanda total/día
Altura del pico UCI <sup>(2)</sup>	10	[2, 31]	Demanda total/día

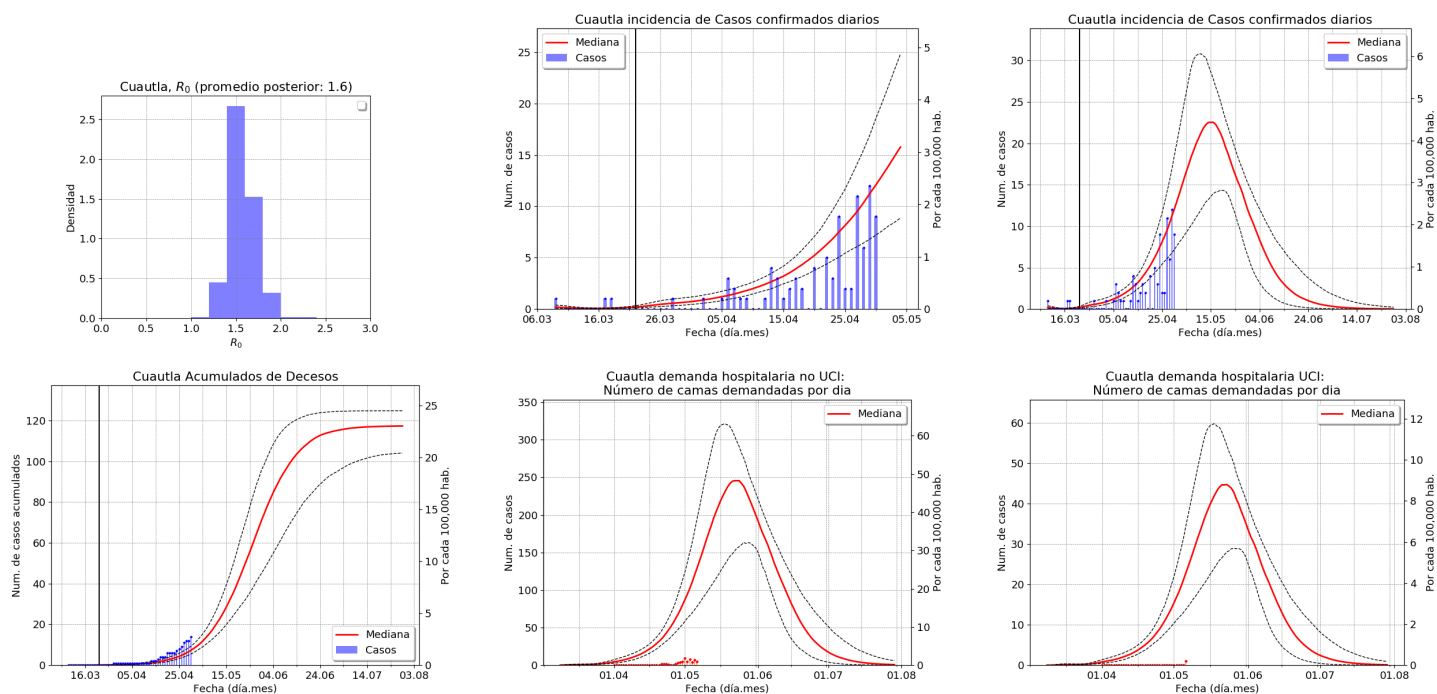
**Notas:** (1) Calculado de la gráfica de infectados confirmados. (2) Los números de ocupación hospitalaria son preliminares, se debe utilizar modelo con rangos de edad (Trabajo en proceso).

## 17. Morelos (17)

### 17.1. Cuautla (17-01)

#### Observaciones:

- No hay datos sobre pacientes en UCI en Cuautla. Al ser zona conurbada de Cuernavaca es posible que los pacientes UCI se atiendan en esta localidad. Sería de verificar esta apreciación de alguna manera.

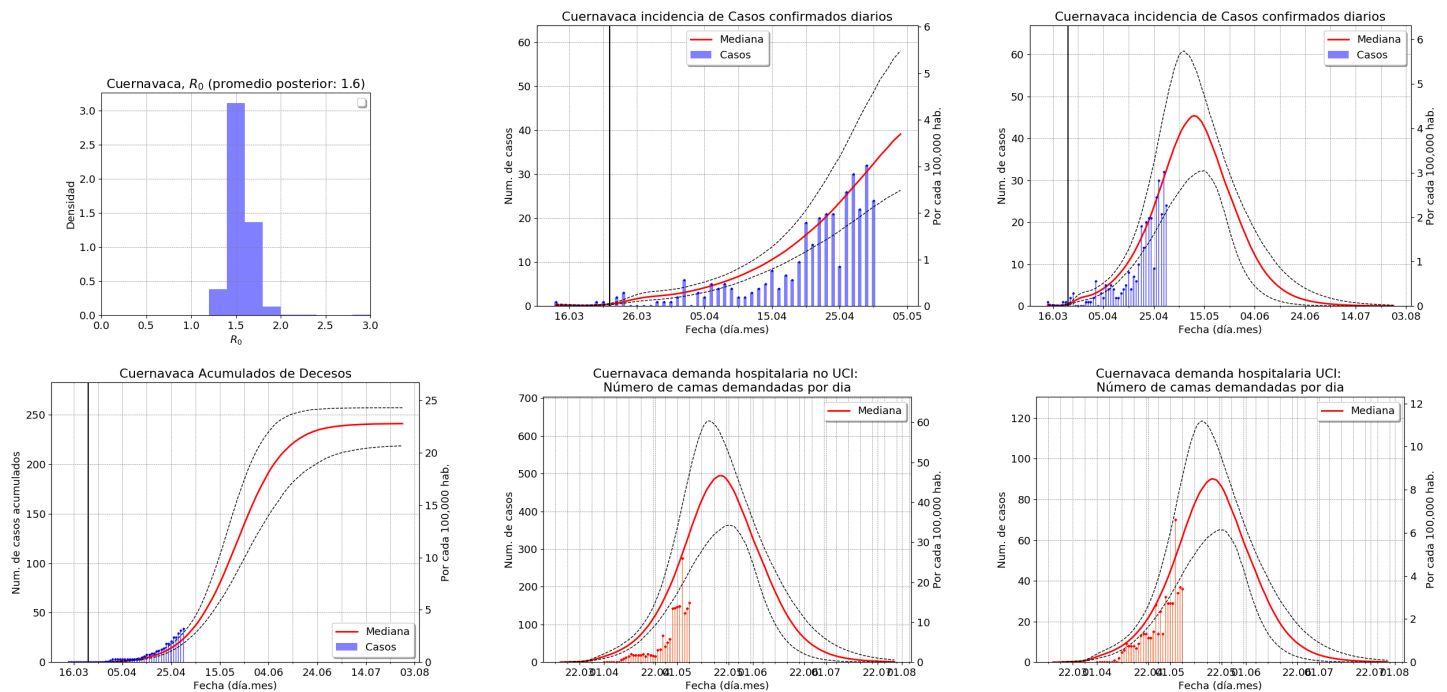


#### Resumen:

	Mediana	Rangos	Unidades
Fecha pico del brote <sup>(1)</sup>	16.5	8.5 a 21.5	Fecha(día.mes)
Fin del brote	(ver gráfica)	(ver gráfica)	Fecha(día.mes)
Altura del pico casos confirmados	23	[14, 31]	Casos Nvos/día
Altura del pico ocupación hospitalaria <sup>(2)</sup>	246	[163, 321]	Demanda total/día
Altura del pico UCI <sup>(2)</sup>	45	[29, 60]	Demanda total/día

**Notas:** (1) Calculado de la gráfica de infectados confirmados. (2) Los números de ocupación hospitalaria son preliminares, se debe utilizar modelo con rangos de edad (Trabajo en proceso).

## 17.2. Cuernavaca (17-02)



### Resumen:

	Mediana	Rangos	Unidades
Fecha pico del brote <sup>(1)</sup>	11.5	5.5 a 17.5	Fecha(día.mes)
Fin del brote	(ver gráfica)	(ver gráfica)	Fecha(día.mes)
Altura del pico casos confirmados	45	[32, 61]	Casos Nvos/día
Altura del pico ocupación hospitalaria <sup>(2)</sup>	495	[363, 640]	Demanda total/día
Altura del pico UCI <sup>(2)</sup>	90	[65, 119]	Demanda total/día

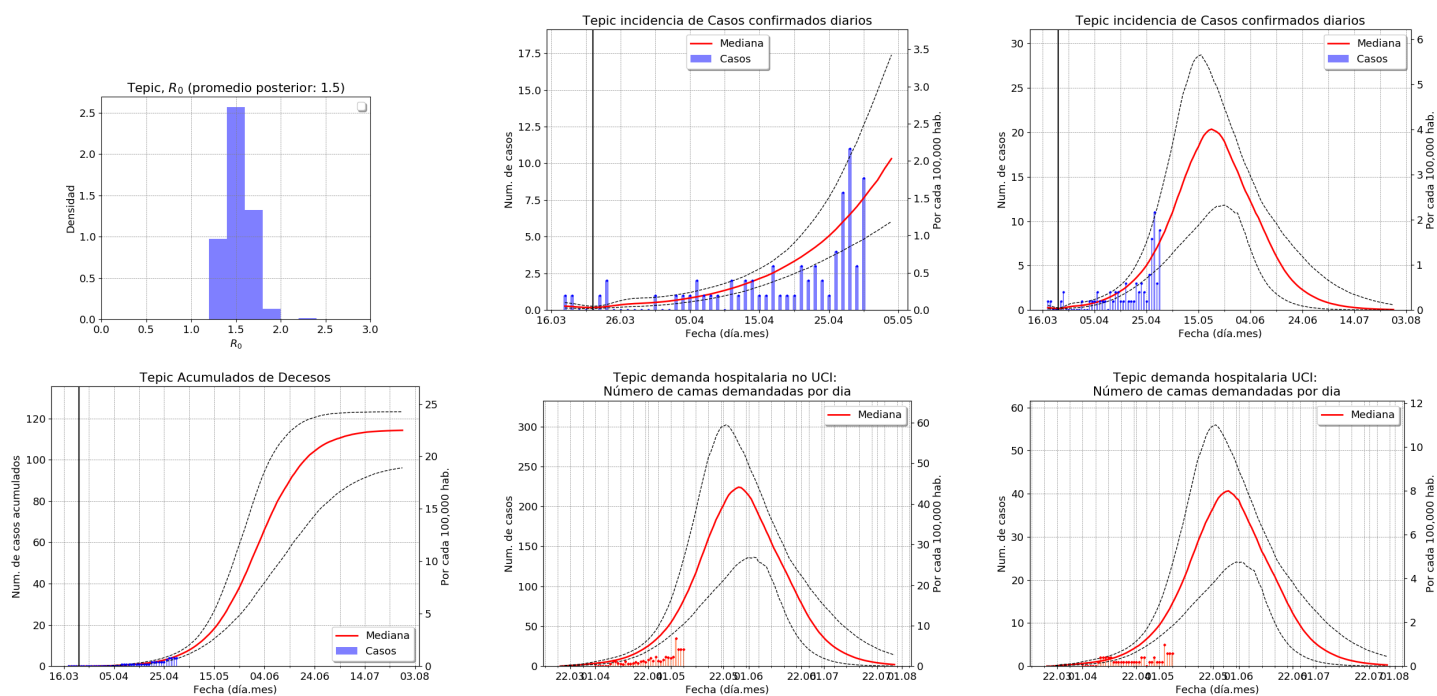
**Notas:** (1) Calculado de la gráfica de infectados confirmados. (2) Los números de ocupación hospitalaria son preliminares, se debe utilizar modelo con rangos de edad (Trabajo en proceso).

## 18. Nayarit (18)

### 18.1. Tepic (18-01)

#### Observaciones:

- Con los últimos datos parece que se está iniciando un brote.
- La capacidad hospitalaria es de 60 camas no UCI y 40 UCI. Existe riesgo de saturación.



#### Resumen:

	Mediana	Rangos	Unidades
Fecha pico del brote <sup>(1)</sup>	20.5	14.5 a 27.5	Fecha(día.mes)
Fin del brote	(ver gráfica)	(ver gráfica)	Fecha(día.mes)
Altura del pico casos confirmados	20	[12, 29]	Casos Nvos/día
Altura del pico ocupación hospitalaria <sup>(2)</sup>	224	[136, 302]	Demanda total/día
Altura del pico UCI <sup>(2)</sup>	41	[24, 56]	Demanda total/día

**Notas:** (1) Calculado de la gráfica de infectados confirmados. (2) Los números de ocupación hospitalaria son preliminares, se debe utilizar modelo con rangos de edad (Trabajo en proceso).

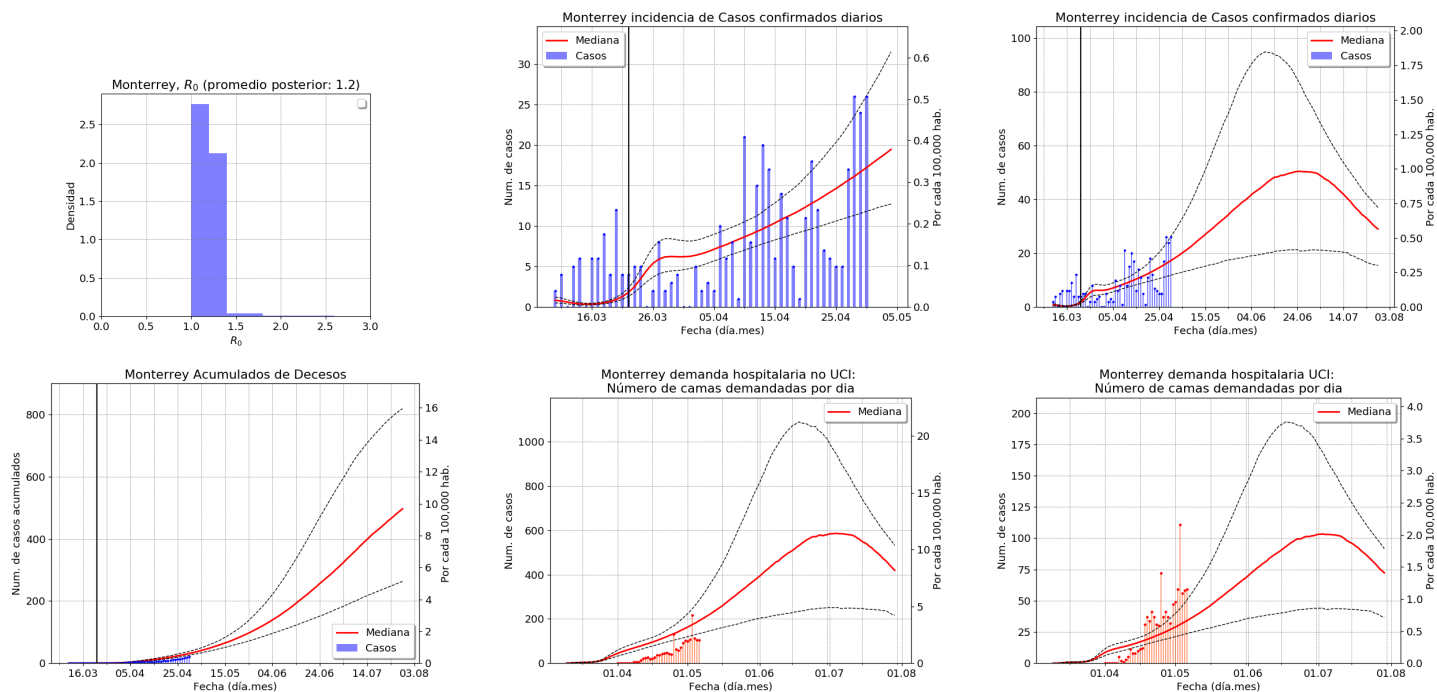


## 18.2. Puerto Vallarta (14-03)

Ver [14.2](#)

## 19. Nuevo León (19)

### 19.1. Monterrey (19-01)



#### Resumen:

	Mediana	Rangos	Unidades
Fecha pico del brote <sup>(1)</sup>	25.6	8.6 a 5.7	Fecha(día.mes)
Fin del brote	(ver gráfica)	(ver gráfica)	Fecha(día.mes)
Altura del pico casos confirmados	50	[21, 95]	Casos Nvos/día
Altura del pico ocupación hospitalaria <sup>(2)</sup>	586	[252, 1090]	Demanda total/día
Altura del pico UCI <sup>(2)</sup>	103	[44, 193]	Demanda total/día

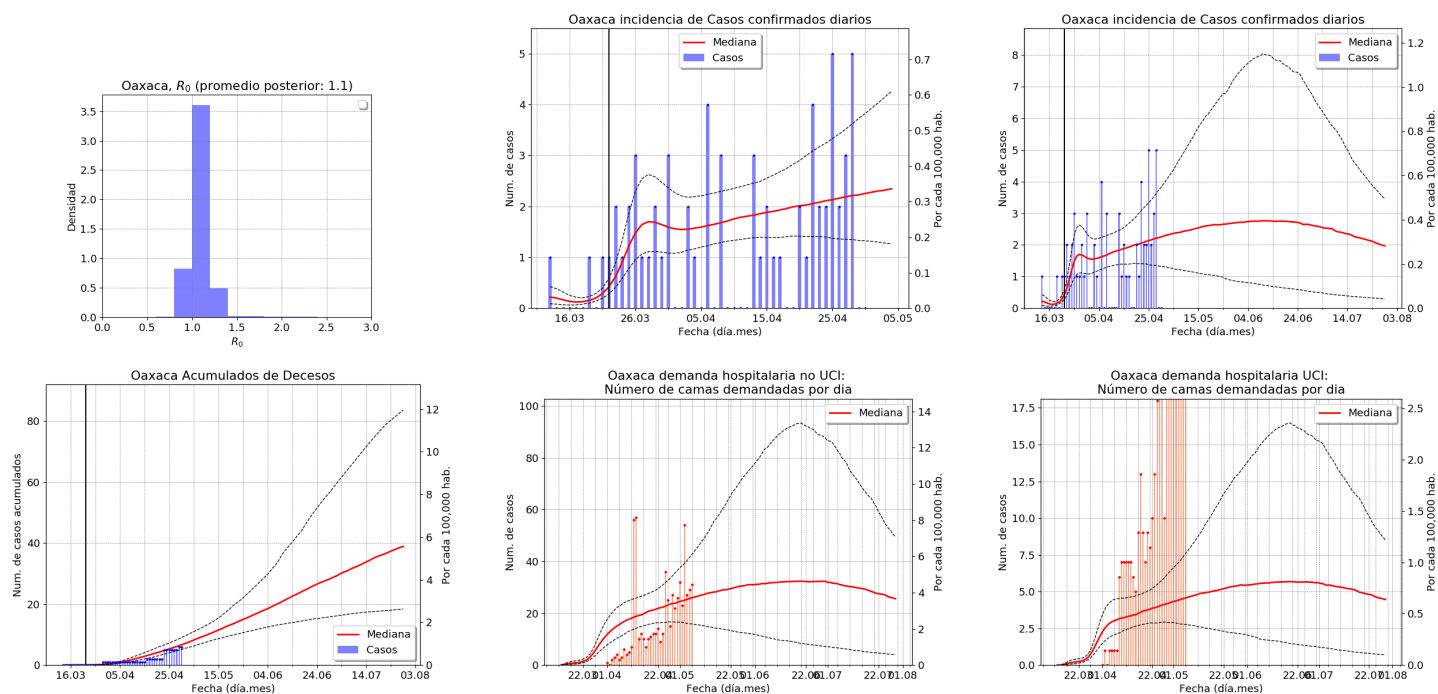
**Notas:** (1) Calculado de la gráfica de infectados confirmados. (2) Los números de ocupación hospitalaria son preliminares, se debe utilizar modelo con rangos de edad (Trabajo en proceso).

## 20. Oaxaca (20)

### 20.1. Oaxaca (20-01)

#### Observaciones:

- Los conteos de casos confirmados y defunciones son muy bajos. De hecho no se nota un brote sustantivo. Sin embargo los datos de UCI son muy altos. Es posible que este recibiendo pacientes del resto del estado. Esto puede ser indicación de un brote(s) en el interior del estado ya que en Oaxaca capital parece haber un brote moderado.



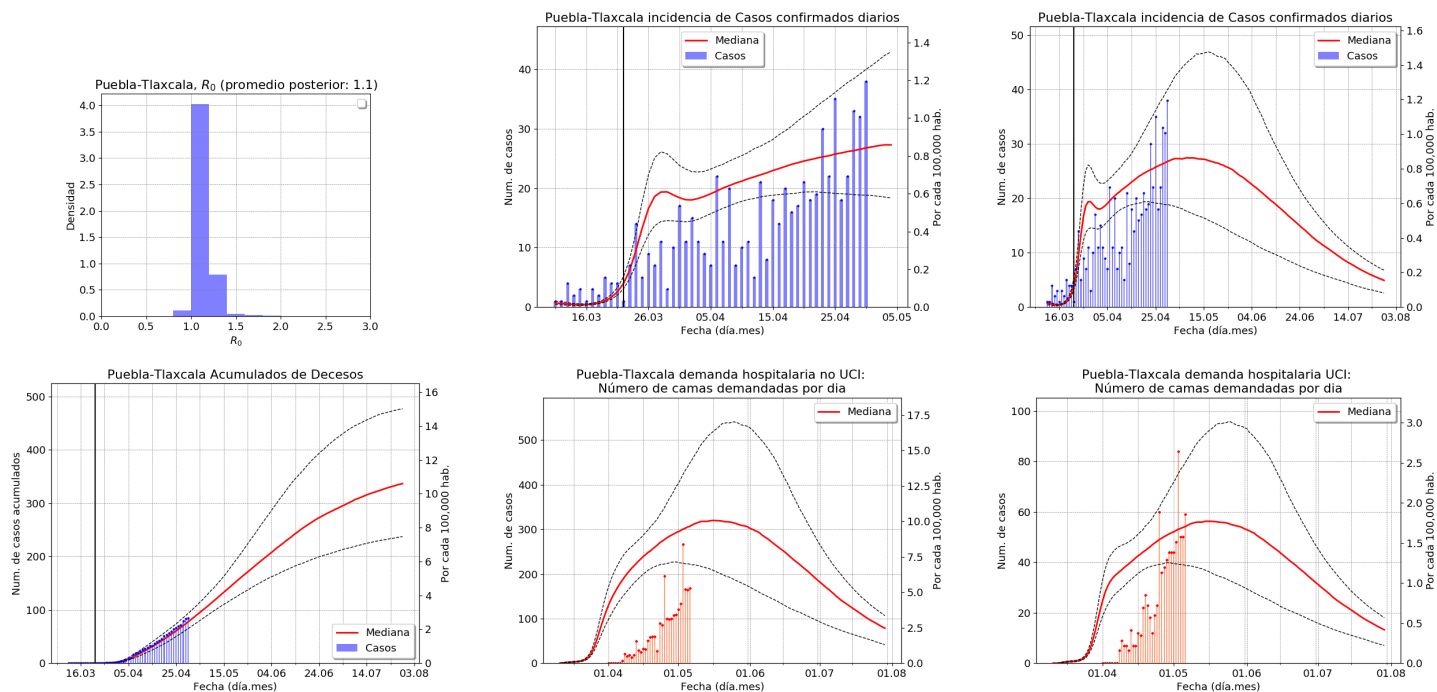
#### Resumen:

	Mediana	Rangos	Unidades
Fecha pico del brote <sup>(1)</sup>	12.6	17.4 a 21.6	Fecha(día.mes)
Fin del brote	(ver gráfica)	(ver gráfica)	Fecha(día.mes)
Altura del pico casos confirmados	3	[1, 8]	Casos Nvos/día
Altura del pico ocupación hospitalaria <sup>(2)</sup>	32	[17, 93]	Demanda total/día
Altura del pico UCI <sup>(2)</sup>	6	[3, 16]	Demanda total/día

**Notas:** (1) Calculado de la gráfica de infectados confirmados. (2) Los números de ocupación hospitalaria son preliminares, se debe utilizar modelo con rangos de edad (Trabajo en proceso).

## 21. Puebla (21)

### 21.1. Puebla-Tlaxcala (21-01)



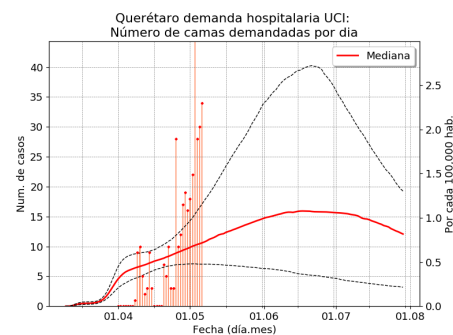
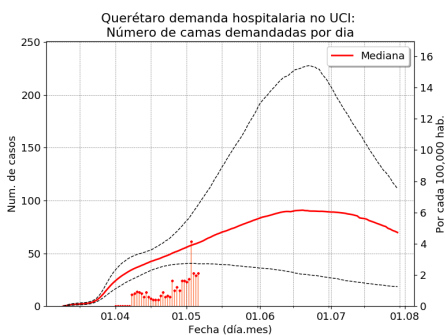
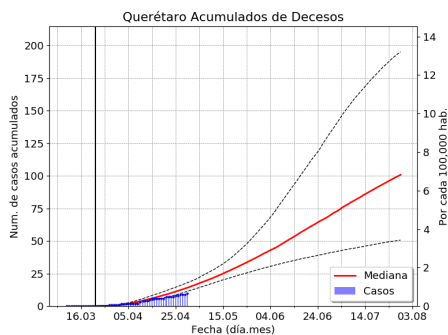
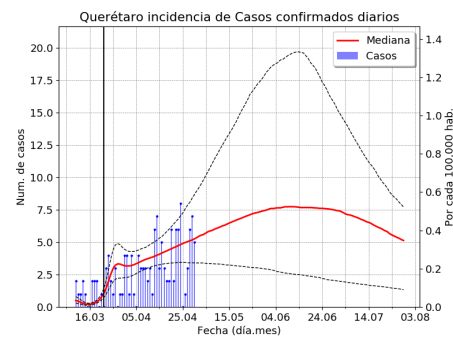
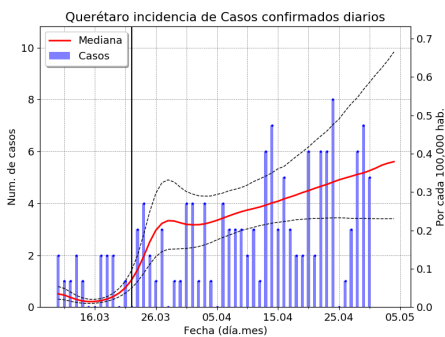
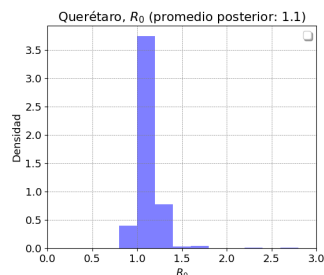
#### Resumen:

	Mediana	Rangos	Unidades
Fecha pico del brote <sup>(1)</sup>	8.5	20.4 a 19.5	Fecha(día.mes)
Fin del brote	(ver gráfica)	(ver gráfica)	Fecha(día.mes)
Altura del pico casos confirmados	27	[19, 47]	Casos Nvos/día
Altura del pico ocupación hospitalaria <sup>(2)</sup>	320	[227, 541]	Demanda total/día
Altura del pico UCI <sup>(2)</sup>	56	[40, 96]	Demanda total/día

**Notas:** (1) Calculado de la gráfica de infectados confirmados. (2) Los números de ocupación hospitalaria son preliminares, se debe utilizar modelo con rangos de edad (Trabajo en proceso).

## 22. Querétaro (22)

### 22.1. Querétaro (22-01)



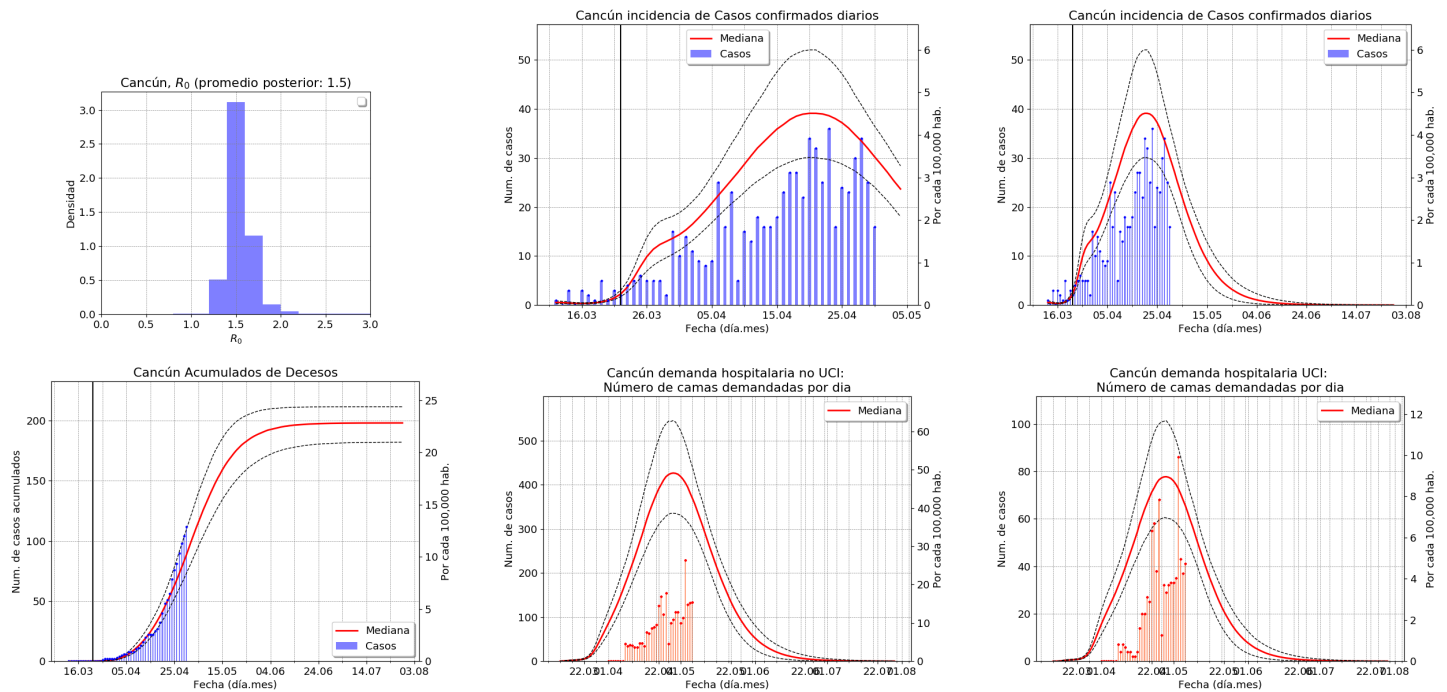
### Resumen:

	Mediana	Rangos	Unidades
Fecha pico del brote <sup>(1)</sup>	10.6	23.4 a 17.6	Fecha(día.mes)
Fin del brote	(ver gráfica)	(ver gráfica)	Fecha(día.mes)
Altura del pico casos confirmados	8	[3, 20]	Casos Nvos/día
Altura del pico ocupación hospitalaria <sup>(2)</sup>	91	[40, 228]	Demanda total/día
Altura del pico UCI <sup>(2)</sup>	16	[7, 40]	Demanda total/día

**Notas:** (1) Calculado de la gráfica de infectados confirmados. (2) Los números de ocupación hospitalaria son preliminares, se debe utilizar modelo con rangos de edad (Trabajo en proceso).

## 23. Quintana Roo (23)

### 23.1. Cancún (23-01)



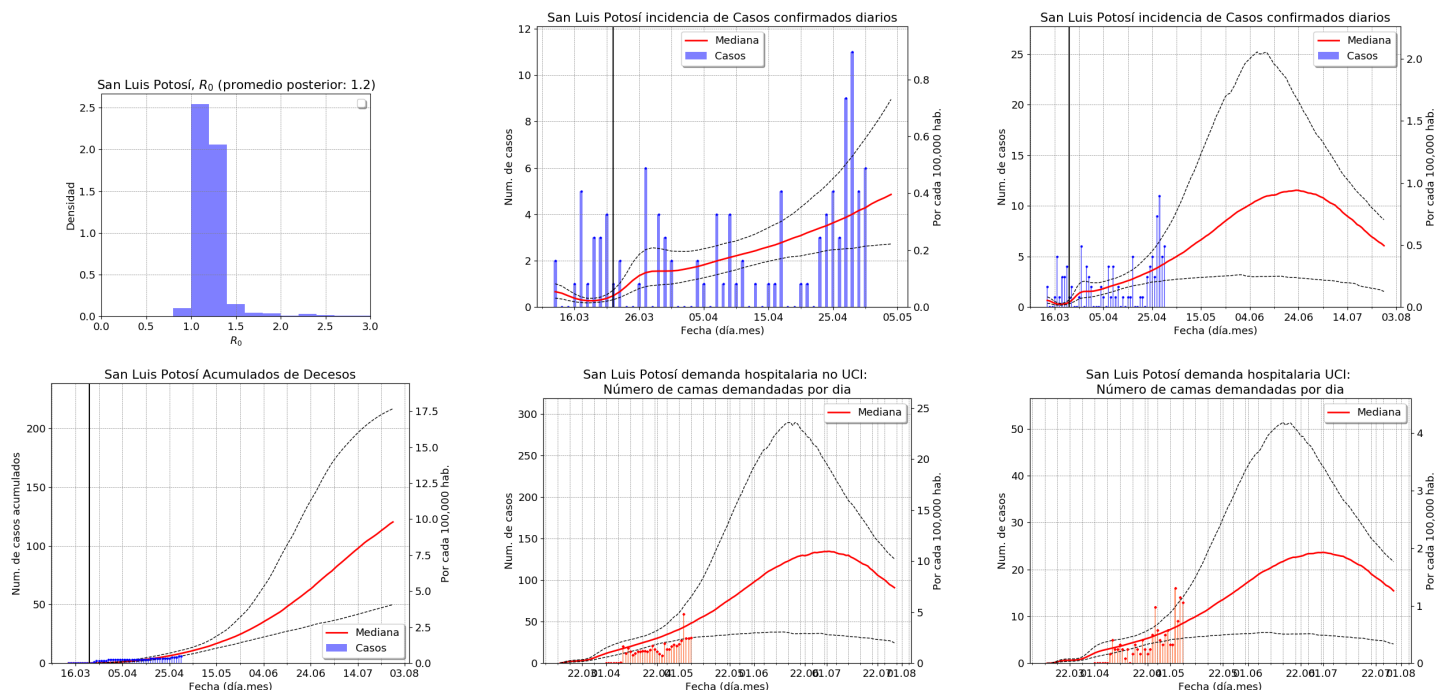
#### Resumen:

	Mediana	Rangos	Unidades
Fecha pico del brote <sup>(1)</sup>	20.4	18.4 a 24.4	Fecha(día.mes)
Fin del brote	(ver gráfica)	(ver gráfica)	Fecha(día.mes)
Altura del pico casos confirmados	39	[30, 52]	Casos Nvos/día
Altura del pico ocupación hospitalaria <sup>(2)</sup>	427	[335, 545]	Demanda total/día
Altura del pico UCI <sup>(2)</sup>	78	[61, 101]	Demanda total/día

**Notas:** (1) Calculado de la gráfica de infectados confirmados. (2) Los números de ocupación hospitalaria son preliminares, se debe utilizar modelo con rangos de edad (Trabajo en proceso).

## 24. San Luis Potosí (24)

### 24.1. San Luis Potosí (24-02)



### Resumen:

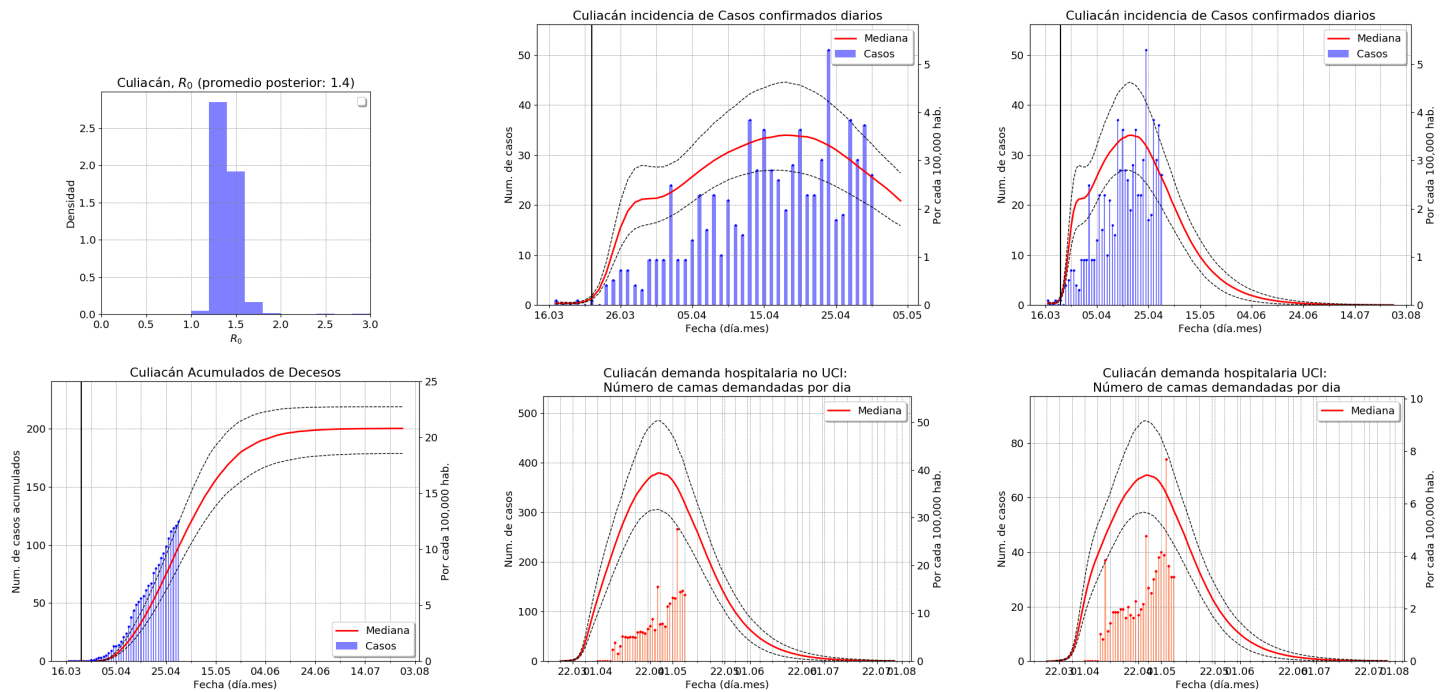
	Mediana	Rangos	Unidades
Fecha pico del brote <sup>(1)</sup>	23.6	29.5 a 1.7	Fecha(día.mes)
Fin del brote	(ver gráfica)	(ver gráfica)	Fecha(día.mes)
Altura del pico casos confirmados	12	[3, 25]	Casos Nvos/día
Altura del pico ocupación hospitalaria <sup>(2)</sup>	135	[38, 290]	Demanda total/día
Altura del pico UCI <sup>(2)</sup>	24	[7, 51]	Demanda total/día

**Notas:** (1) Calculado de la gráfica de infectados confirmados. (2) Los números de ocupación hospitalaria son preliminares, se debe utilizar modelo con rangos de edad (Trabajo en proceso).



## 25. Sinaloa (25)

### 25.1. Culiacán (25-01)



### Resumen:

	Mediana	Rangos	Unidades
Fecha pico del brote <sup>(1)</sup>	18.4	15.4 a 21.4	Fecha(día.mes)
Fin del brote	(ver gráfica)	(ver gráfica)	Fecha(día.mes)
Altura del pico casos confirmados	34	[27, 45]	Casos Nvos/día
Altura del pico ocupación hospitalaria <sup>(2)</sup>	379	[305, 484]	Demanda total/día
Altura del pico UCI <sup>(2)</sup>	68	[55, 88]	Demanda total/día

**Notas:** (1) Calculado de la gráfica de infectados confirmados. (2) Los números de ocupación hospitalaria son preliminares, se debe utilizar modelo con rangos de edad (Trabajo en proceso).

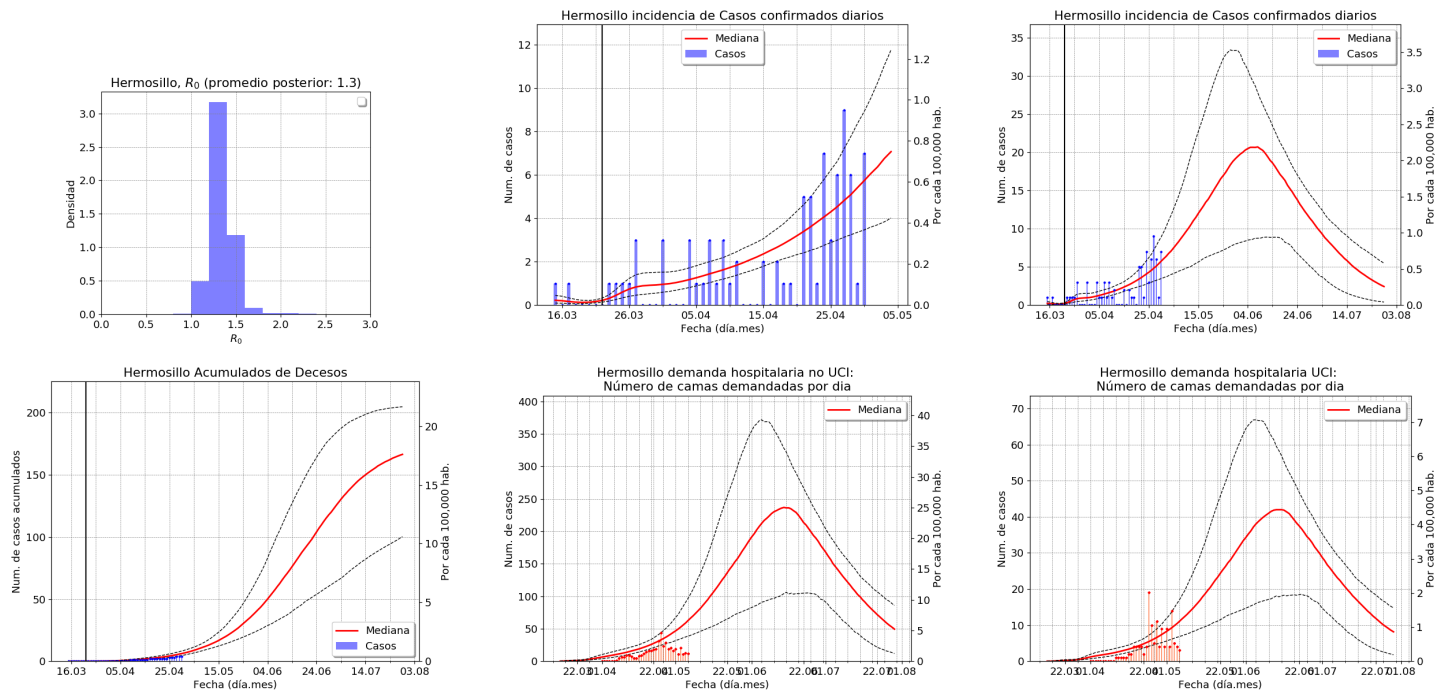
## 25.2. Mazatlán (25-02)

### Observaciones:

- Los conteos de casos son bajos y el modelo no se esta ajustando bien. Estamos analizando el caso.

## 26. Sonora (26)

### 26.1. Hermosillo (26-02)



#### Resumen:

	Mediana	Rangos	Unidades
Fecha pico del brote <sup>(1)</sup>	8.6	26.5 a 14.6	Fecha(día.mes)
Fin del brote	(ver gráfica)	(ver gráfica)	Fecha(día.mes)
Altura del pico casos confirmados	21	[9, 33]	Casos Nvos/día
Altura del pico ocupación hospitalaria <sup>(2)</sup>	237	[106, 372]	Demanda total/día
Altura del pico UCI <sup>(2)</sup>	42	[19, 67]	Demanda total/día

**Notas:** (1) Calculado de la gráfica de infectados confirmados. (2) Los números de ocupación hospitalaria son preliminares, se debe utilizar modelo con rangos de edad (Trabajo en proceso).

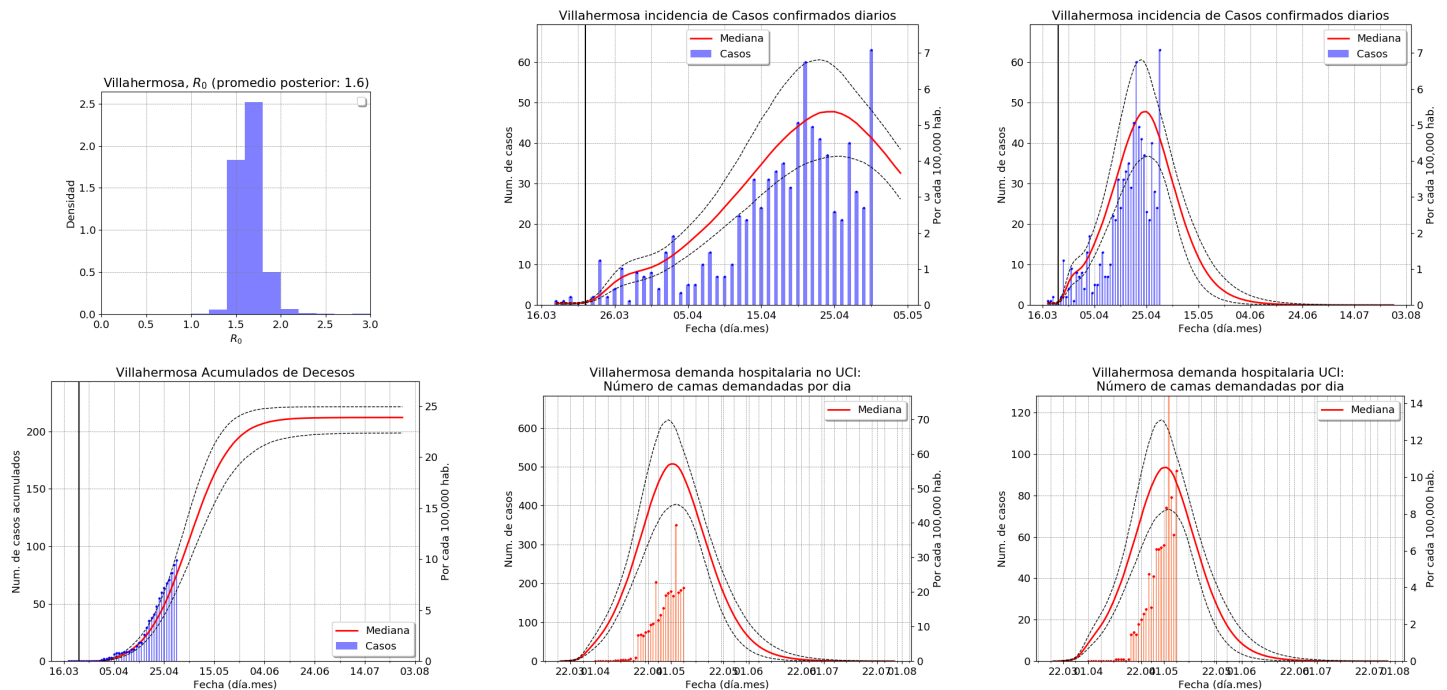
## 26.2. Nogales (26-03)

### Observaciones:

- Los conteos de casos son bajos y el modelo no se esta ajustando bien. Estamos analizando el caso.

## 27. Tabasco (27)

### 27.1. Villahermosa (27-01)



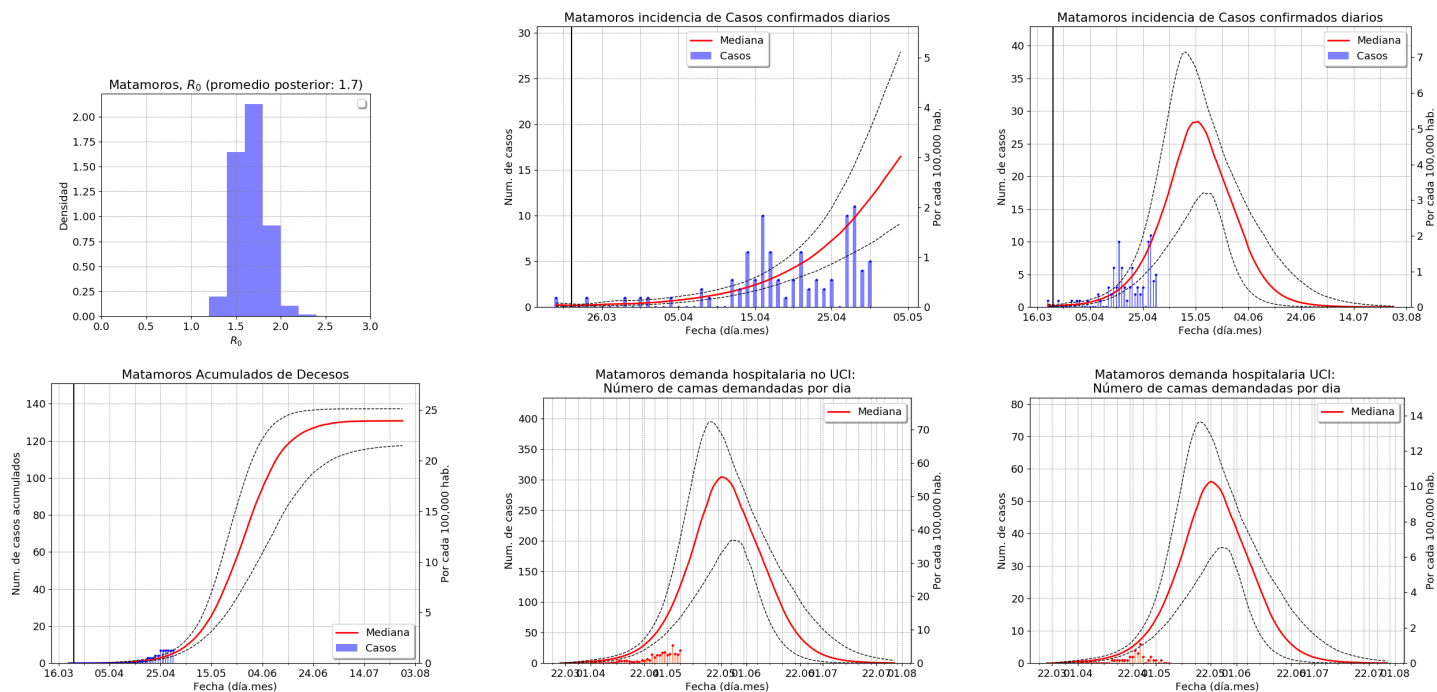
#### Resumen:

	Mediana	Rangos	Unidades
Fecha pico del brote <sup>(1)</sup>	25.4	21.4 a 28.4	Fecha(día.mes)
Fin del brote	(ver gráfica)	(ver gráfica)	Fecha(día.mes)
Altura del pico casos confirmados	48	[37, 61]	Casos Nvos/día
Altura del pico ocupación hospitalaria <sup>(2)</sup>	507	[403, 621]	Demanda total/día
Altura del pico UCI <sup>(2)</sup>	94	[73, 116]	Demanda total/día

**Notas:** (1) Calculado de la gráfica de infectados confirmados. (2) Los números de ocupación hospitalaria son preliminares, se debe utilizar modelo con rangos de edad (Trabajo en proceso).

## 28. Tamaulipas (28)

### 28.1. Matamoros (28-02)



#### Resumen:

	Mediana	Rangos	Unidades
Fecha pico del brote <sup>(1)</sup>	16.5	9.5 a 21.5	Fecha(día.mes)
Fin del brote	(ver gráfica)	(ver gráfica)	Fecha(día.mes)
Altura del pico casos confirmados	28	[18, 39]	Casos Nvos/día
Altura del pico ocupación hospitalaria <sup>(2)</sup>	305	[201, 395]	Demanda total/día
Altura del pico UCI <sup>(2)</sup>	56	[36, 74]	Demanda total/día

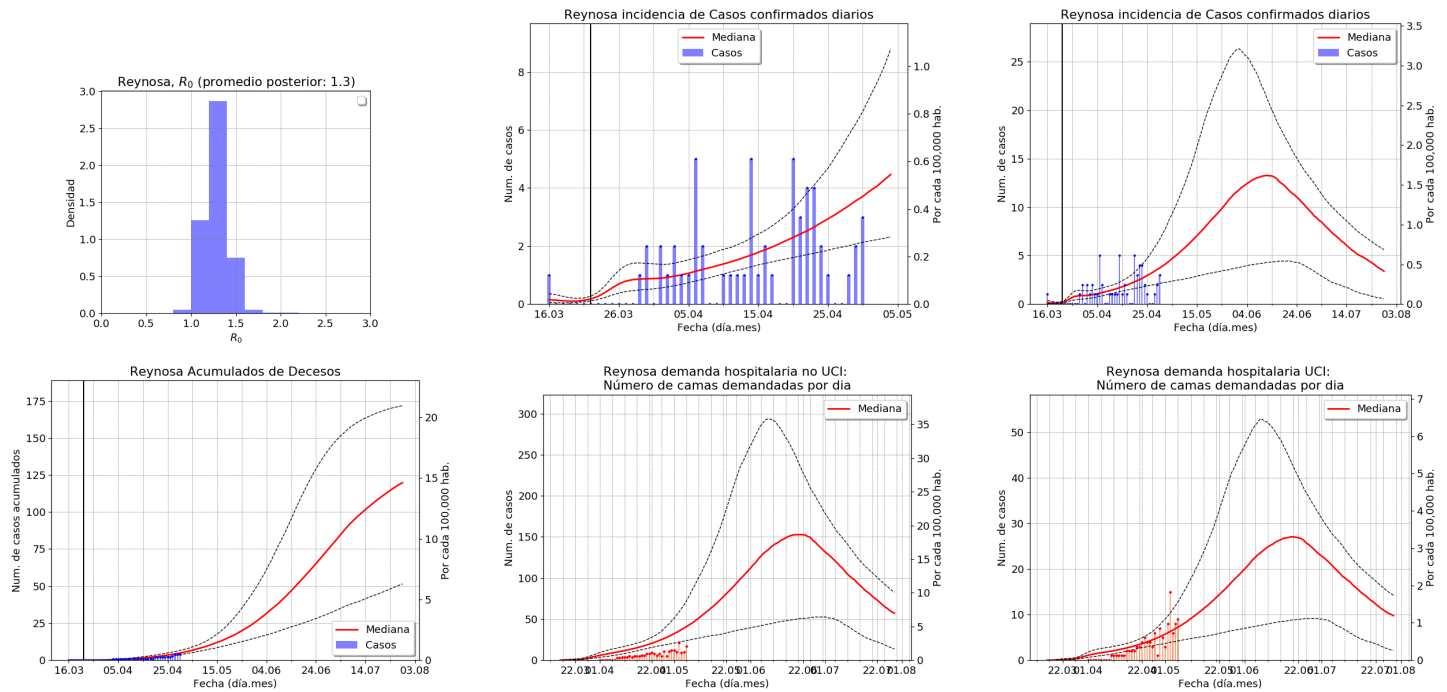
**Notas:** (1) Calculado de la gráfica de infectados confirmados. (2) Los números de ocupación hospitalaria son preliminares, se debe utilizar modelo con rangos de edad (Trabajo en proceso).

## 28.2. Nuevo Laredo (28-03)

### Observaciones:

- Los conteos de casos son bajos y el modelo no se esta ajustando bien. Estamos analizando el caso.

### 28.3. Reynosa (28-04)



#### Resumen:

	Mediana	Rangos	Unidades
Fecha pico del brote <sup>(1)</sup>	12.6	30.5 a 23.6	Fecha(día.mes)
Fin del brote	(ver gráfica)	(ver gráfica)	Fecha(día.mes)
Altura del pico casos confirmados	13	[4, 26]	Casos Nvos/día
Altura del pico ocupación hospitalaria <sup>(2)</sup>	153	[53, 294]	Demanda total/día
Altura del pico UCI <sup>(2)</sup>	27	[9, 53]	Demanda total/día

**Notas:** (1) Calculado de la gráfica de infectados confirmados. (2) Los números de ocupación hospitalaria son preliminares, se debe utilizar modelo con rangos de edad (Trabajo en proceso).



## **29. Tlaxcala (29)**

### **29.1. Tlaxcala-Apizaco (29-01)**

#### **Observaciones:**

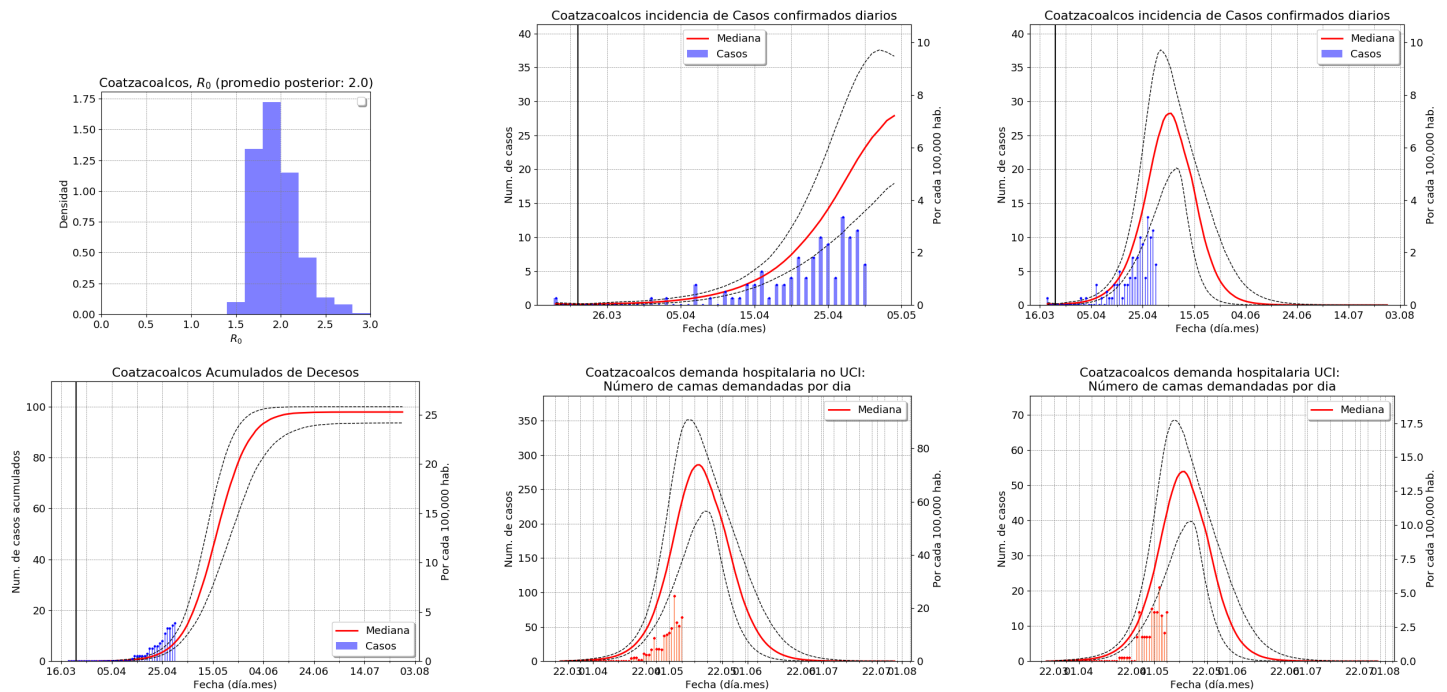
- Los conteos de casos son bajos y el modelo no se esta ajustando bien. Estamos analizando el caso.

### **29.2. Puebla-Tlaxcala (21-01)**

Ver [21.1](#)

## 30. Veracruz de Ignacio de la Llave (30)

### 30.1. Coatzacoalcos (30-02)

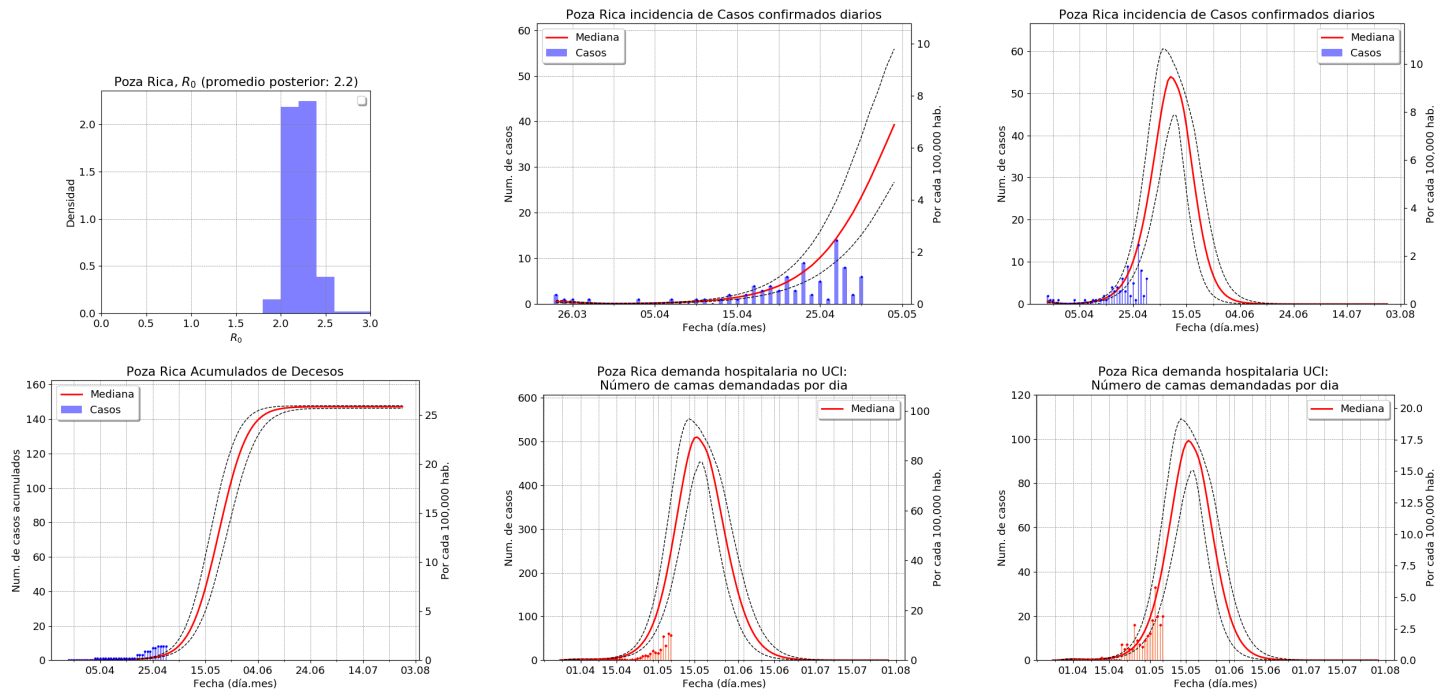


#### Resumen:

	Mediana	Rangos	Unidades
Fecha pico del brote <sup>(1)</sup>	6.5	30.4 a 10.5	Fecha(día.mes)
Fin del brote	(ver gráfica)	(ver gráfica)	Fecha(día.mes)
Altura del pico casos confirmados	28	[20, 38]	Casos Nvos/día
Altura del pico ocupación hospitalaria <sup>(2)</sup>	286	[218, 351]	Demanda total/día
Altura del pico UCI <sup>(2)</sup>	54	[40, 69]	Demanda total/día

**Notas:** (1) Calculado de la gráfica de infectados confirmados. (2) Los números de ocupación hospitalaria son preliminares, se debe utilizar modelo con rangos de edad (Trabajo en proceso).

## 30.2. Poza Rica (30-06)

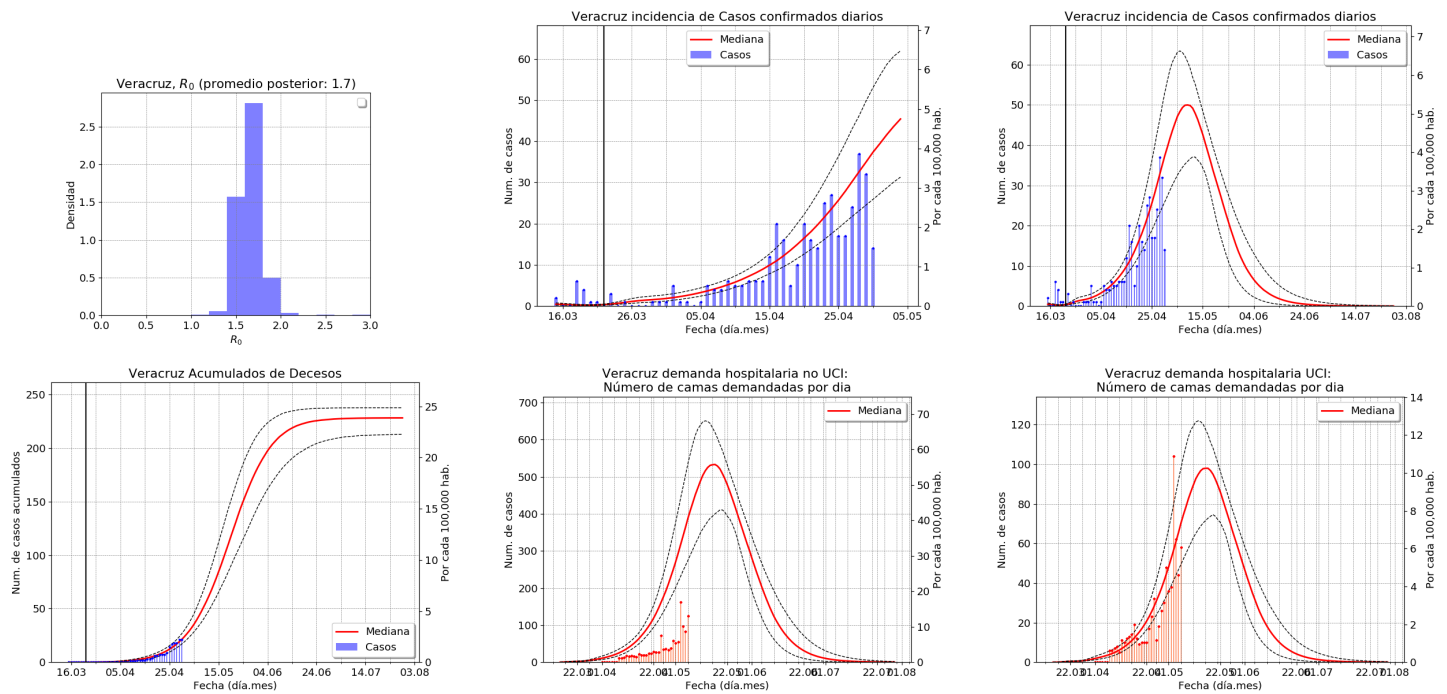


### Resumen:

	Mediana	Rangos	Unidades
Fecha pico del brote <sup>(1)</sup>	9.5	4.5 a 13.5	Fecha(día.mes)
Fin del brote	(ver gráfica)	(ver gráfica)	Fecha(día.mes)
Altura del pico casos confirmados	54	[45, 61]	Casos Nvos/día
Altura del pico ocupación hospitalaria <sup>(2)</sup>	510	[453, 552]	Demanda total/día
Altura del pico UCI <sup>(2)</sup>	99	[86, 109]	Demanda total/día

**Notas:** (1) Calculado de la gráfica de infectados confirmados. (2) Los números de ocupación hospitalaria son preliminares, se debe utilizar modelo con rangos de edad (Trabajo en proceso).

### 30.3. Veracruz (30-07)



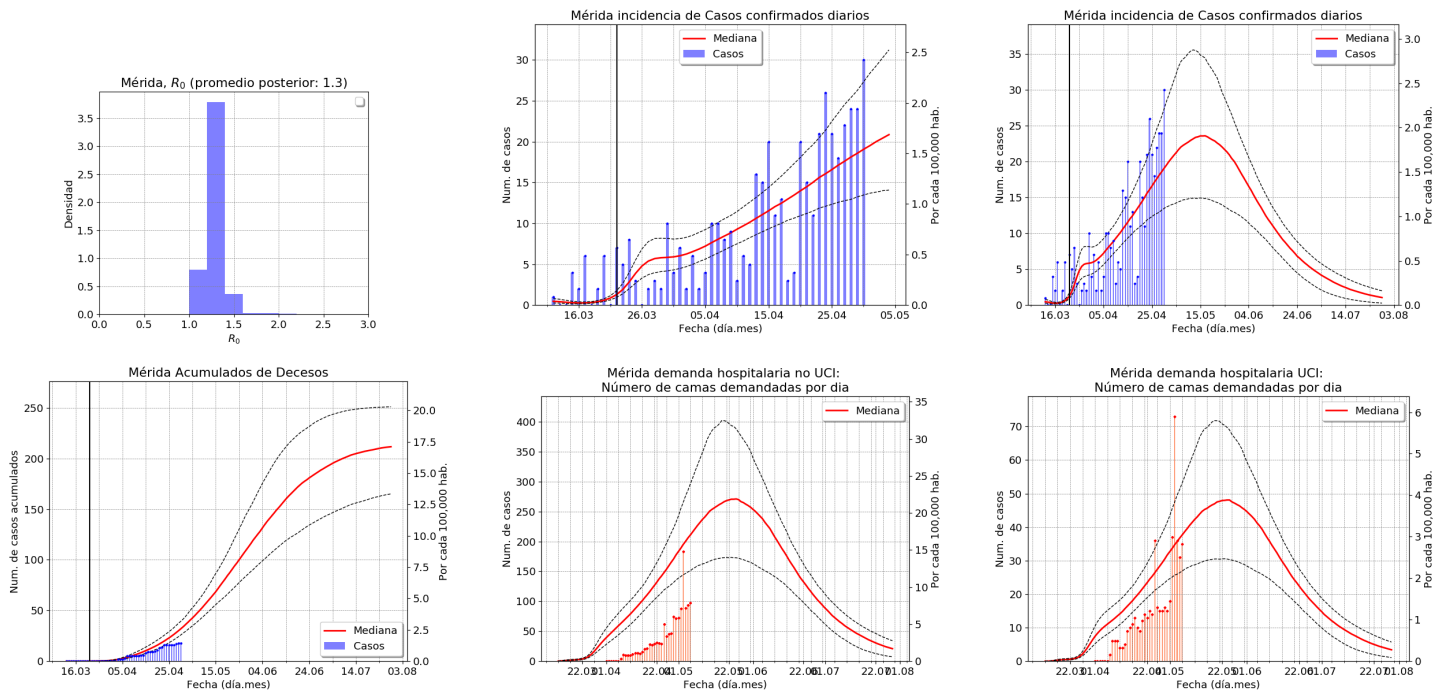
#### Resumen:

	Mediana	Rangos	Unidades
Fecha pico del brote <sup>(1)</sup>	9.5	4.5 a 13.5	Fecha(día.mes)
Fin del brote	(ver gráfica)	(ver gráfica)	Fecha(día.mes)
Altura del pico casos confirmados	50	[37, 63]	Casos Nvos/día
Altura del pico ocupación hospitalaria <sup>(2)</sup>	533	[410, 651]	Demanda total/día
Altura del pico UCI <sup>(2)</sup>	98	[75, 122]	Demanda total/día

**Notas:** (1) Calculado de la gráfica de infectados confirmados. (2) Los números de ocupación hospitalaria son preliminares, se debe utilizar modelo con rangos de edad (Trabajo en proceso).

## 31. Yucatán (31)

### 31.1. Mérida (31-01)



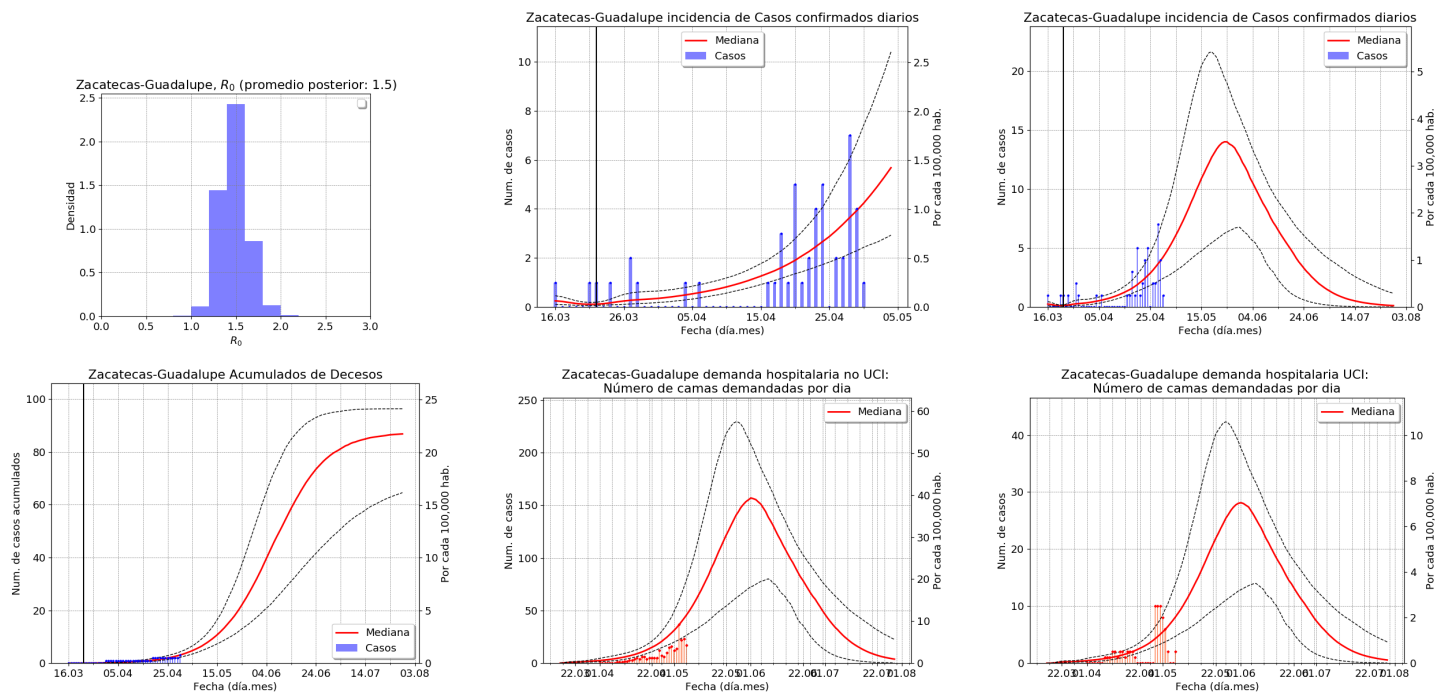
#### Resumen:

	Mediana	Rangos	Unidades
Fecha pico del brote <sup>(1)</sup>	17.5	10.5 a 19.5	Fecha(día.mes)
Fin del brote	(ver gráfica)	(ver gráfica)	Fecha(día.mes)
Altura del pico casos confirmados	24	[15, 36]	Casos Nvos/día
Altura del pico ocupación hospitalaria <sup>(2)</sup>	271	[173, 402]	Demanda total/día
Altura del pico UCI <sup>(2)</sup>	48	[31, 72]	Demanda total/día

**Notas:** (1) Calculado de la gráfica de infectados confirmados. (2) Los números de ocupación hospitalaria son preliminares, se debe utilizar modelo con rangos de edad (Trabajo en proceso).

## 32. Zacatecas (32)

### 32.1. Zacatecas-Guadalupe (32-01)



#### Resumen:

	Mediana	Rangos	Unidades
Fecha pico del brote <sup>(1)</sup>	24.5	17.5 a 1.6	Fecha(día.mes)
Fin del brote	(ver gráfica)	(ver gráfica)	Fecha(día.mes)
Altura del pico casos confirmados	14	[7, 22]	Casos Nvos/día
Altura del pico ocupación hospitalaria <sup>(2)</sup>	157	[80, 229]	Demanda total/día
Altura del pico UCI <sup>(2)</sup>	28	[14, 42]	Demanda total/día

**Notas:** (1) Calculado de la gráfica de infectados confirmados. (2) Los números de ocupación hospitalaria son preliminares, se debe utilizar modelo con rangos de edad (Trabajo en proceso).