






## Modelo C<sup>3</sup> Informe 2020.04.26<sup>(\*)</sup>

- Marcos A. Capistrán Ocampo (CIMAT-CONACYT) 
- Antonio Capella Kort (IMATE, UNAM) 
- J. Andrés Christen Gracia (CIMAT-CONACYT) 

(\*) Parte del grupo de respuesta COVID19 del CONACYT.

**Técnicos:** Judith Esquivel Vázquez (CIMAT-CONACYT), Oscar González Vázquez (CIMAT-CONACYT).

**Coordinación:** Paola Villareal (CONACYT), Elena Álvarez-Buylla (CONACYT).

## 1 Consideraciones

### 1.1 Selección de las zonas metropolitanas

- En este reporte se presentan los pronósticos de algunas de las 74 zonas metropolitanas definidas por el INEGI en el inter-censo de 2015. Las zonas metropolitanas que se presentan se escogieron bajo los siguientes criterios:
  1. La prevalencia de casos confirmados es mayor a 10 casos por cada 100,000 habitantes o
  2. el número de casos totales en zona metropolitana es mayor a 50 o
  3. la población de la zona metropolitana es mayor a 800,000 habitantes.
- La población de cada zona metropolitana se tomó en base al inter-censo de 2015.

## 1.2 Sobre los datos

1. Los pronósticos dependen de la calidad y consistencia de los datos de los reportes diarios.
2. Los pronósticos se realizaron con los datos de los reportes diarios de la Secretaría de Salud sobre el COVID-19 y contienen los casos reportados hasta 7 días antes de la fecha de este reporte.

## 1.3 Otras consideraciones

1. Los tiempos de residencia de la dinámica hospitalaria determinan las predicciones de ocupación hospitalaria y UCI. Esta información aún debe ser refinada y se **debe separar por grupos de edad** (trabajo en proceso).
2. La duración y tamaño de pico del brote depende fuertemente del tiempo de residencia de los asintomáticos (tiempo en que son contagiosos).
3. Especialmente en este momento que hay muy poca movilidad, **el modelo no es estrictamente aplicable a escala nacional**, por eso no se presenta análisis a esa escala. Se presenta un “Tablero resumen” para las zonas metropolitanas consideradas.
4. La duración del brote debe definirse con respecto a alguna condición concreta (e.g. cero individuos infectados, en términos de la capacidad hospitalaria, etc).
5. El modelo considera la intervención del día 22 de marzo (línea negra vertical).

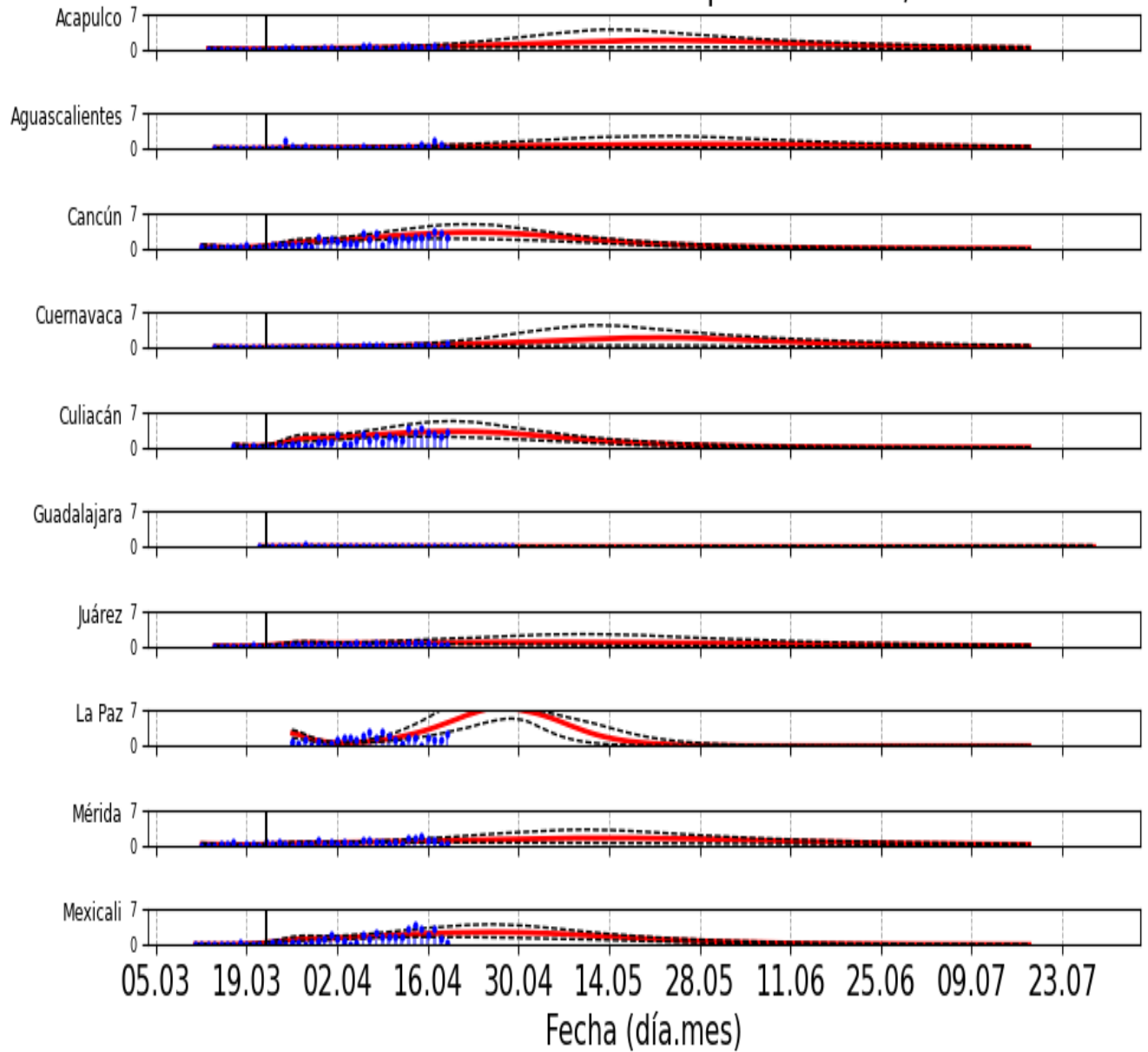
## Contents

<b>1</b>	<b>Consideraciones</b>	<b>1</b>
1.1	Selección de las zonas metropolitanas . . . . .	1
1.2	Sobre los datos . . . . .	2
1.3	Otras consideraciones . . . . .	2
<b>2</b>	<b>Tableros, resumen de zonas metropolitanas</b>	<b>3</b>
<b>3</b>	<b>Acapulco</b>	<b>6</b>
<b>4</b>	<b>Aguascalientes</b>	<b>7</b>
<b>5</b>	<b>Cancún</b>	<b>8</b>

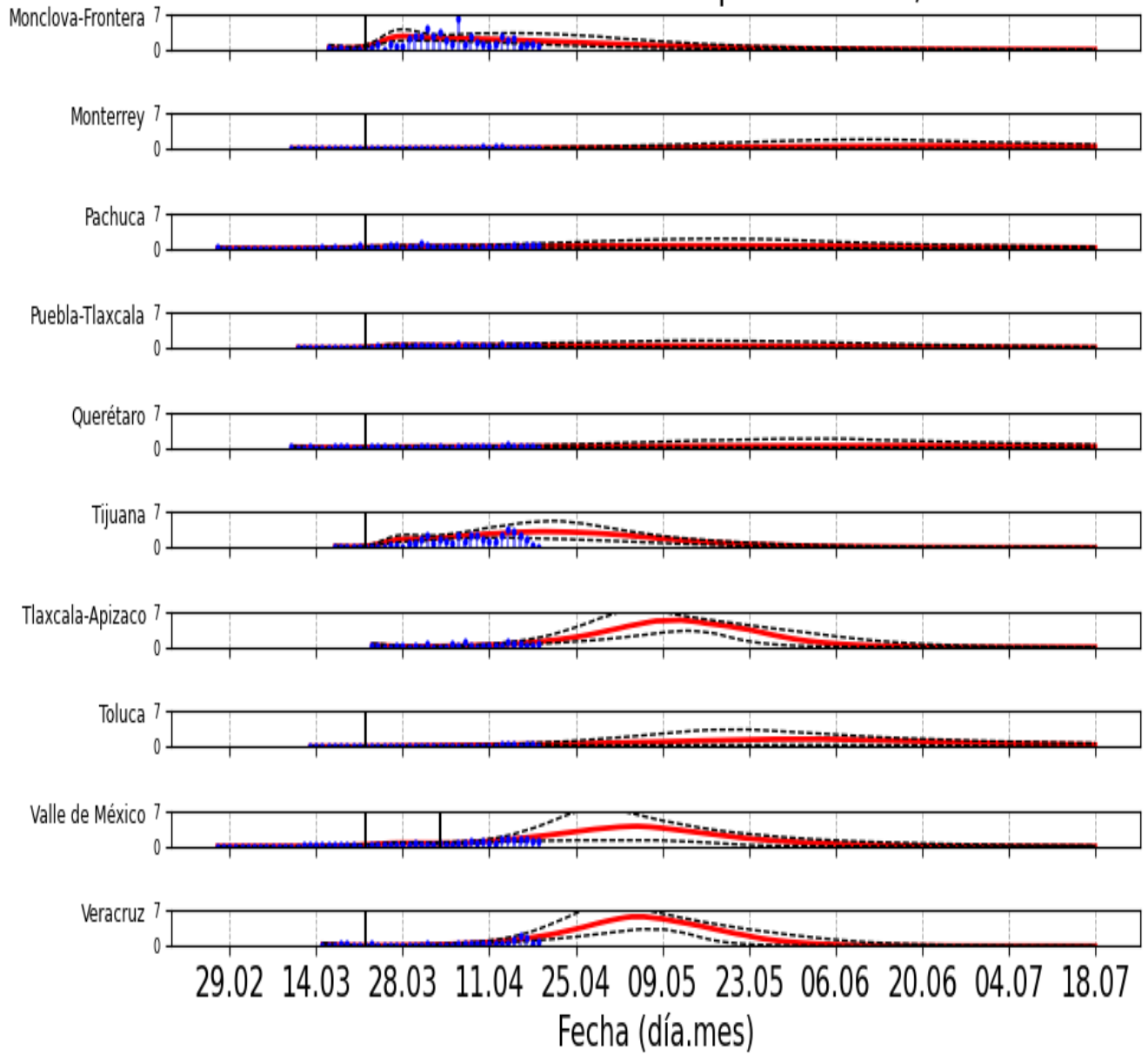
<b>6 Cuernavaca</b>	<b>9</b>
<b>7 Culiacán</b>	<b>10</b>
<b>8 Guadalajara</b>	<b>11</b>
<b>9 Juárez</b>	<b>12</b>
<b>10 La Paz</b>	<b>13</b>
<b>11 Mérida</b>	<b>14</b>
<b>12 Mexicali</b>	<b>15</b>
<b>13 Monclova-Frontera</b>	<b>16</b>
<b>14 Monterrey</b>	<b>17</b>
<b>15 Pachuca</b>	<b>18</b>
<b>16 Puebla-Tlaxcala</b>	<b>19</b>
<b>17 Querétaro</b>	<b>20</b>
<b>18 Tijuana</b>	<b>21</b>
<b>19 Tlaxcala-Apizaco</b>	<b>22</b>
<b>20 Toluca</b>	<b>23</b>
<b>21 Valle de México</b>	<b>24</b>
<b>22 Veracruz</b>	<b>25</b>
<b>23 Villahermosa</b>	<b>26</b>
<b>24 Anexo</b>	<b>27</b>

## **2 Tableros, resumen de zonas metropolitanas**

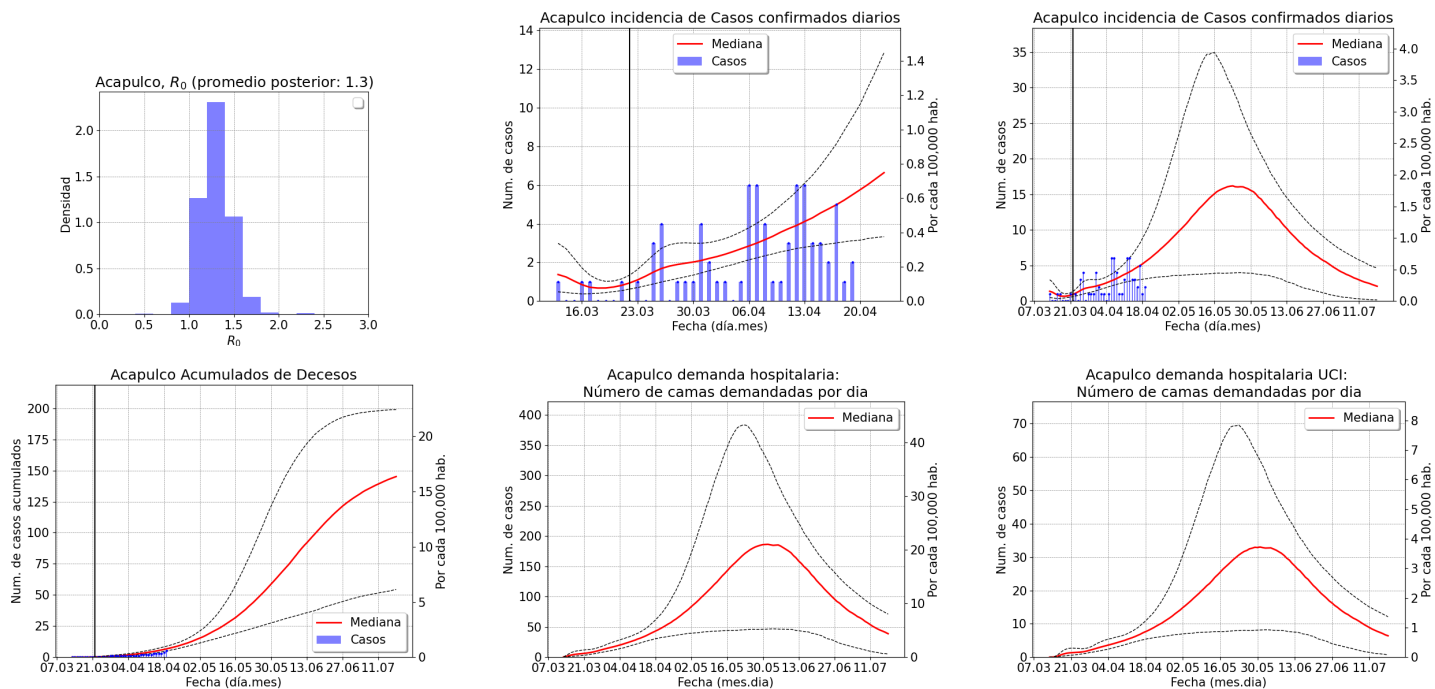
# Incidencias casos confirmados por cada 100,000 hab.



# Incidencias casos confirmados por cada 100,000 hab.



### 3 Acapulco

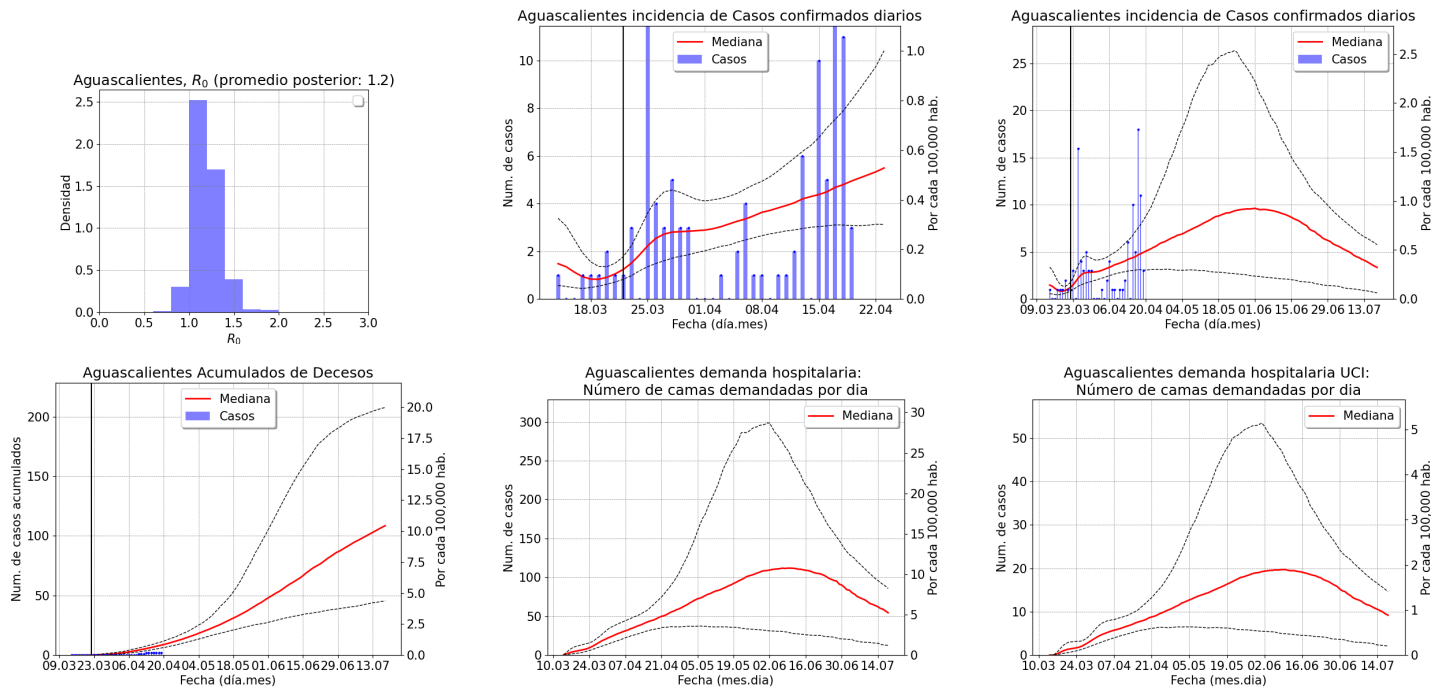


#### Resumen:

	Mediana	Rangos	Unidades
Fecha pico del brote <sup>(1)</sup>	23.5	14.5 a 30.5	Fecha(dia.mes)
Fin del brote <sup>(2)</sup>	(ver gráfica)	(ver gráfica)	Fecha(dia.mes)
Altura del pico casos confirmados <sup>(3)</sup>	16	[4, 35]	Casos Nvos/día
Altura del pico ocupación hospitalaria <sup>(4)</sup>	186	[47, 384]	Demanda total/día
Altura del pico UCI <sup>(5)</sup>	33	[8, 70]	Demanda total/día

**Notas:** (1) Calculado de la gráfica de infectados confirmados. (2) Altura del pico de la mediana. (3) . (4) Los número de ocupación hospitalaria son preliminares, se debe utilizar modelo con rangos de edad (Trabajo en proceso). (5) Los número de ocupación hospitalaria son preliminares, se debe utilizar modelo con rangos de edad (Trabajo en proceso).

## 4 Aguascalientes

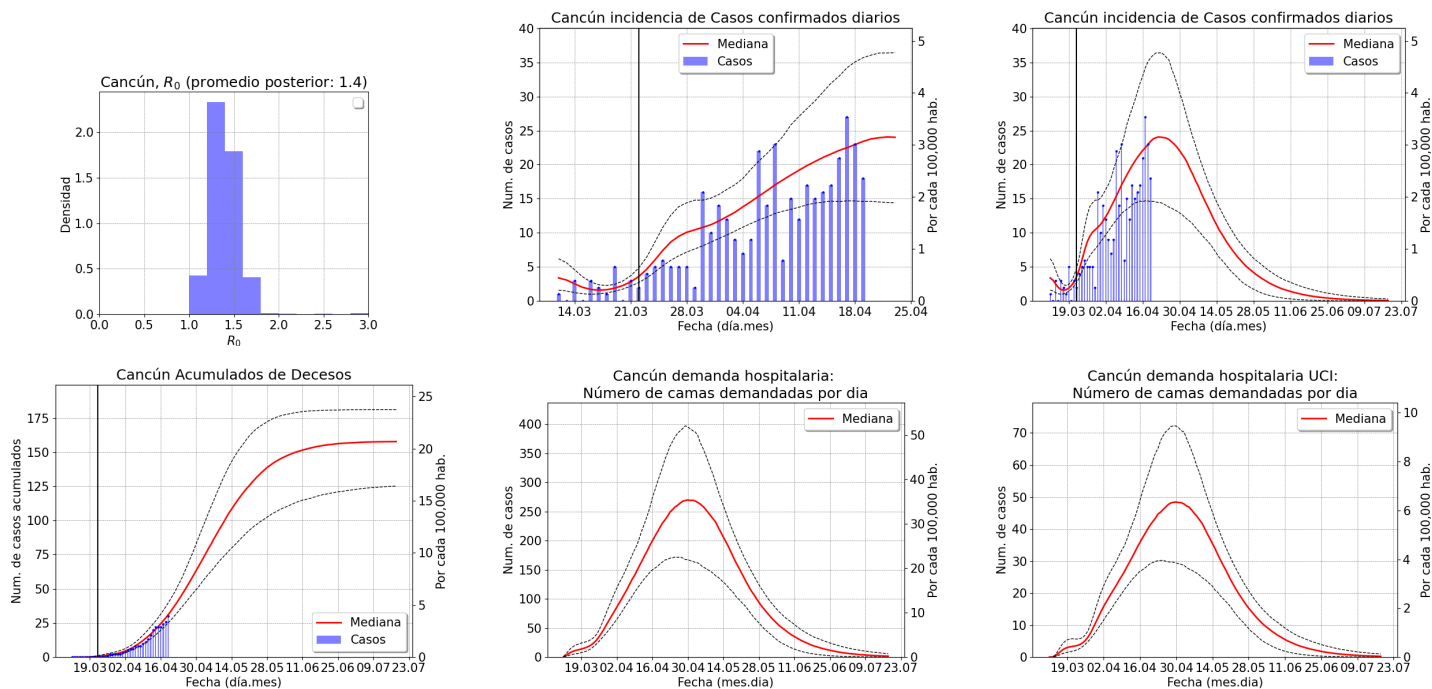


### Resumen:

	Mediana	Rangos	Unidades
Fecha pico del brote <sup>(1)</sup>	1.6	26.4 a 3.6	Fecha(dia.mes)
Fin del brote <sup>(2)</sup>	(ver gráfica)	(ver gráfica)	Fecha(dia.mes)
Altura del pico casos confirmados <sup>(3)</sup>	10	[3, 26]	Casos Nvos/día
Altura del pico ocupación hospitalaria <sup>(4)</sup>	112	[37, 298]	Demanda total/día
Altura del pico UCI <sup>(5)</sup>	20	[7, 53]	Demanda total/día

**Notas:** (1) Calculado de la gráfica de infectados confirmados. (2) Altura del pico de la mediana. (3) . (4) Los número de ocupación hospitalaria son preliminares, se debe utilizar modelo con rangos de edad (Trabajo en proceso). (5) Los número de ocupación hospitalaria son preliminares, se debe utilizar modelo con rangos de edad (Trabajo en proceso).

## 5 Cancún



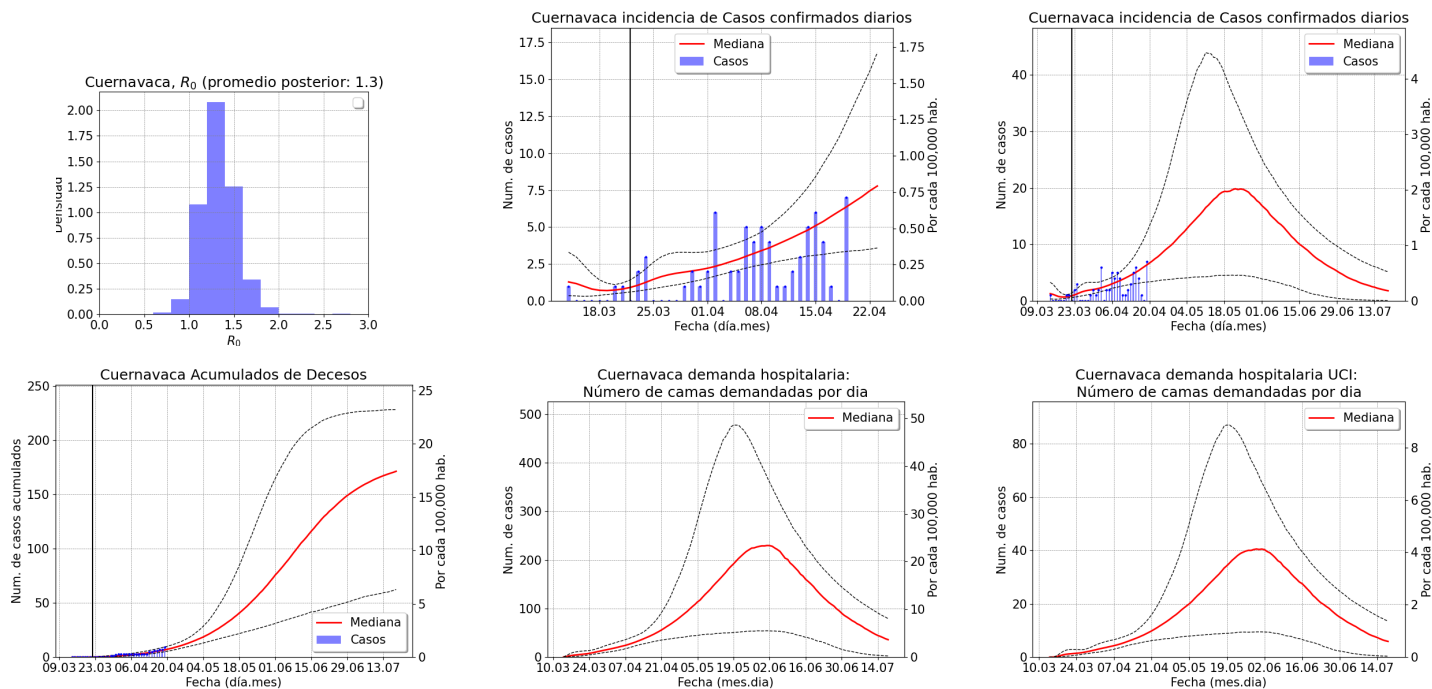
### Resumen:

	Mediana	Rangos	Unidades
Fecha pico del brote <sup>(1)</sup>	22.4	15.4 a 25.4	Fecha(día.mes)
Fin del brote <sup>(2)</sup>	(ver gráfica)	(ver gráfica)	Fecha(día.mes)
Altura del pico casos confirmados <sup>(3)</sup>	24	[15, 36]	Casos Nvos/día
Altura del pico ocupación hospitalaria <sup>(4)</sup>	270	[172, 397]	Demanda total/día
Altura del pico UCI <sup>(5)</sup>	48	[30, 72]	Demanda total/día

**Notas:** (1) Calculado de la gráfica de infectados confirmados. (2) Altura del pico de la mediana. (3) . (4) Los número de ocupación hospitalaria son preliminares, se debe utilizar modelo con rangos de edad (Trabajo en proceso). (5) Los número de ocupación hospitalaria son preliminares, se debe utilizar modelo con rangos de edad (Trabajo en proceso).



## 6 Cuernavaca

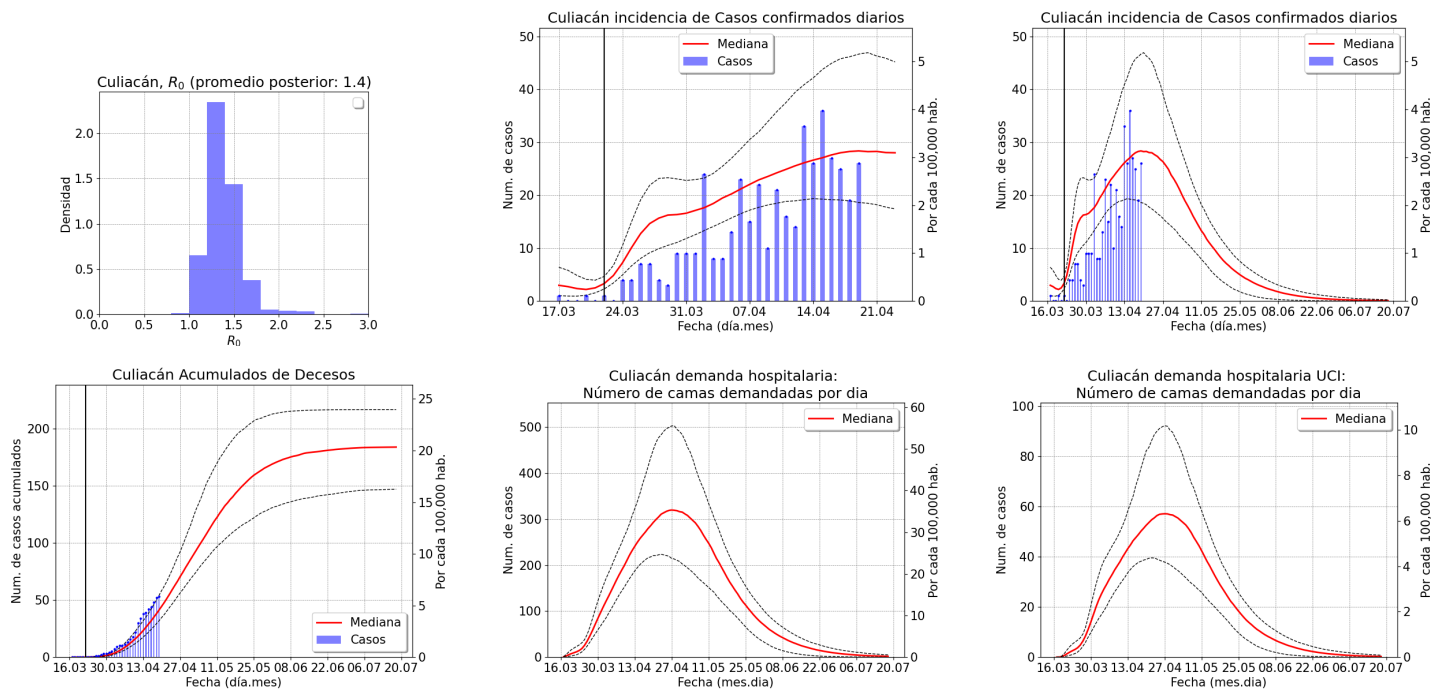


### Resumen:

	Mediana	Rangos	Unidades
Fecha pico del brote <sup>(1)</sup>	22.5	9.5 a 27.5	Fecha(dia.mes)
Fin del brote <sup>(2)</sup>	(ver gráfica)	(ver gráfica)	Fecha(dia.mes)
Altura del pico casos confirmados <sup>(3)</sup>	20	[5, 44]	Casos Nvos/día
Altura del pico ocupación hospitalaria <sup>(4)</sup>	230	[54, 477]	Demanda total/día
Altura del pico UCI <sup>(5)</sup>	41	[9, 87]	Demanda total/día

**Notas:** (1) Calculado de la gráfica de infectados confirmados. (2) Altura del pico de la mediana. (3) . (4) Los número de ocupación hospitalaria son preliminares, se debe utilizar modelo con rangos de edad (Trabajo en proceso). (5) Los número de ocupación hospitalaria son preliminares, se debe utilizar modelo con rangos de edad (Trabajo en proceso).

## 7 Culiacán

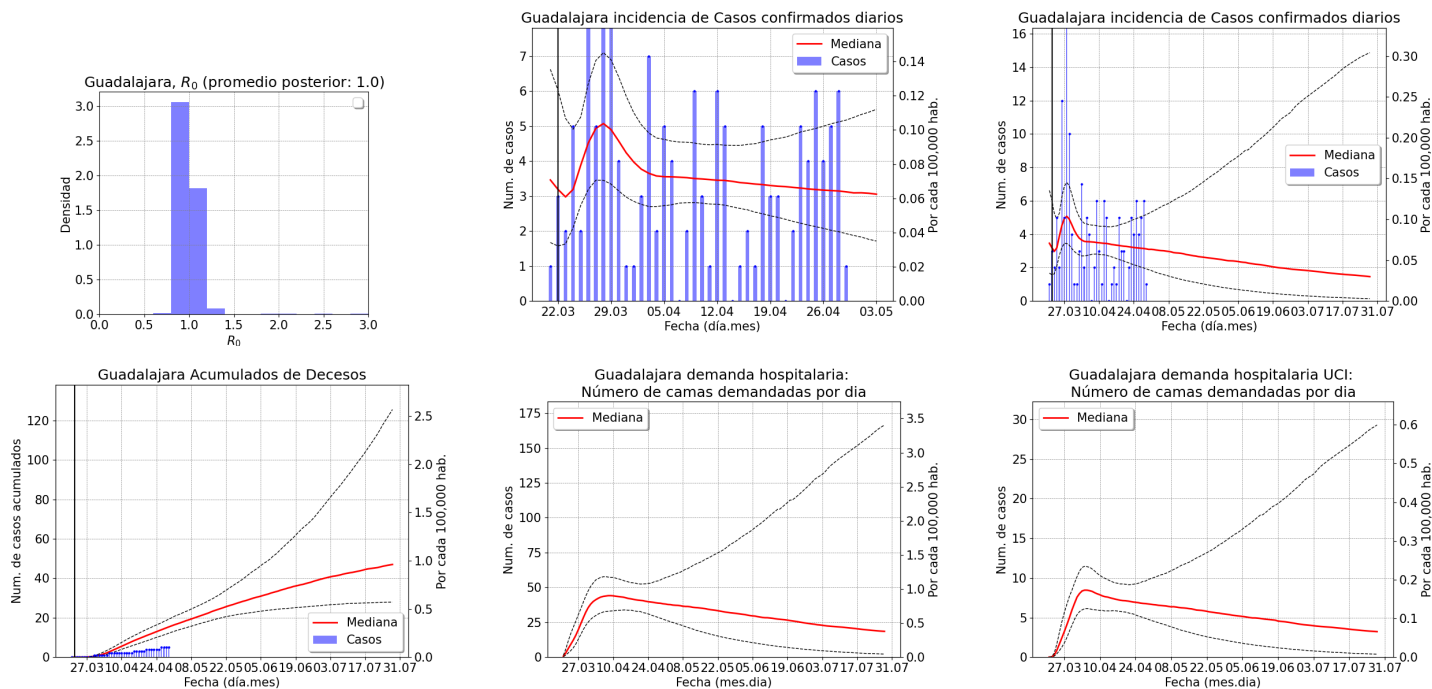


### Resumen:

	Mediana	Rangos	Unidades
Fecha pico del brote <sup>(1)</sup>	19.4	12.4 a 23.4	Fecha(día.mes)
Fin del brote <sup>(2)</sup>	(ver gráfica)	(ver gráfica)	Fecha(día.mes)
Altura del pico casos confirmados <sup>(3)</sup>	28	[19, 47]	Casos Nvos/día
Altura del pico ocupación hospitalaria <sup>(4)</sup>	320	[223, 503]	Demanda total/día
Altura del pico UCI <sup>(5)</sup>	57	[40, 92]	Demanda total/día

**Notas:** (1) Calculado de la gráfica de infectados confirmados. (2) Altura del pico de la mediana. (3) . (4) Los número de ocupación hospitalaria son preliminares, se debe utilizar modelo con rangos de edad (Trabajo en proceso). (5) Los número de ocupación hospitalaria son preliminares, se debe utilizar modelo con rangos de edad (Trabajo en proceso).

## 8 Guadalajara

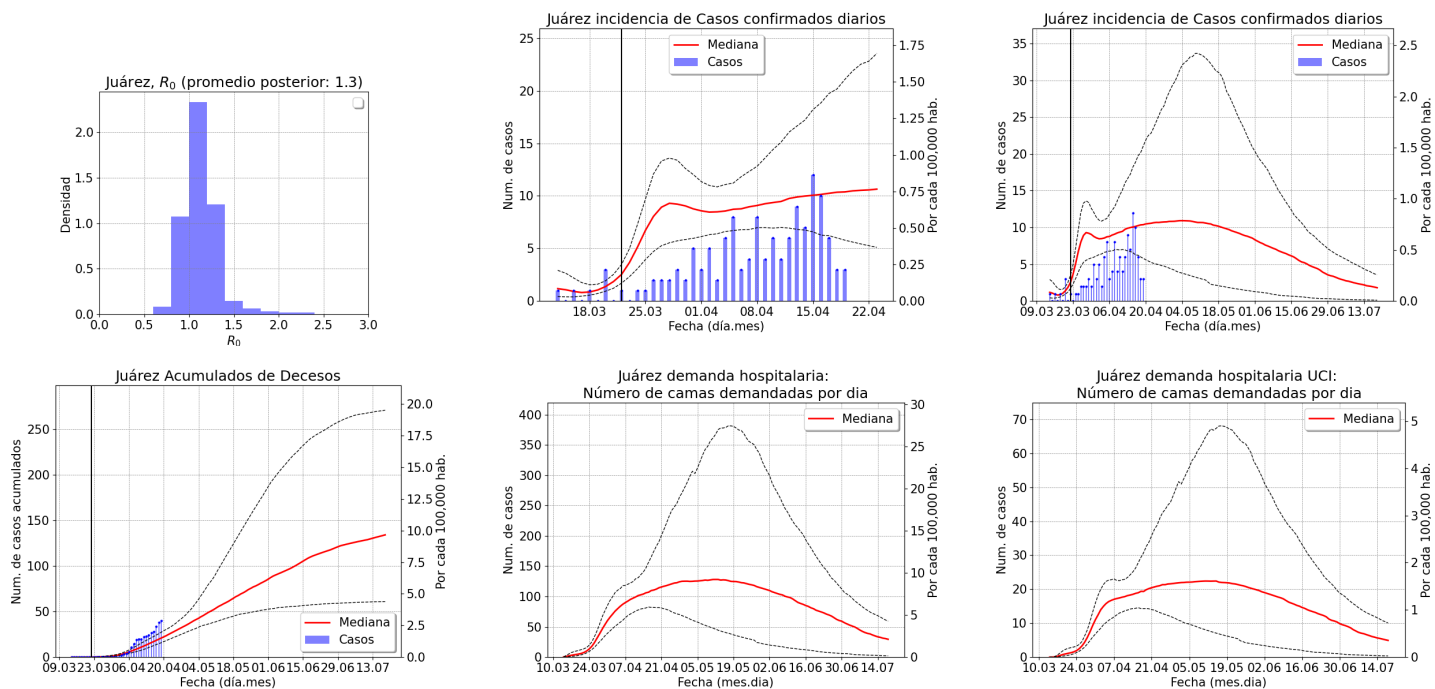


### Resumen:

	Mediana	Rangos	Unidades
Fecha pico del brote <sup>(1)</sup>	28.3	25.3 a 30.7	Fecha(dia.mes)
Fin del brote <sup>(2)</sup>	(ver gráfica)	(ver gráfica)	Fecha(dia.mes)
Altura del pico casos confirmados <sup>(3)</sup>	5	[3, 15]	Casos Nvos/día
Altura del pico ocupación hospitalaria <sup>(4)</sup>	44	[34, 166]	Demanda total/día
Altura del pico UCI <sup>(5)</sup>	8	[6, 29]	Demanda total/día

**Notas:** (1) Calculado de la gráfica de infectados confirmados. (2) Altura del pico de la mediana. (3) . (4) Los número de ocupación hospitalaria son preliminares, se debe utilizar modelo con rangos de edad (Trabajo en proceso). (5) Los número de ocupación hospitalaria son preliminares, se debe utilizar modelo con rangos de edad (Trabajo en proceso).

## 9 Juárez

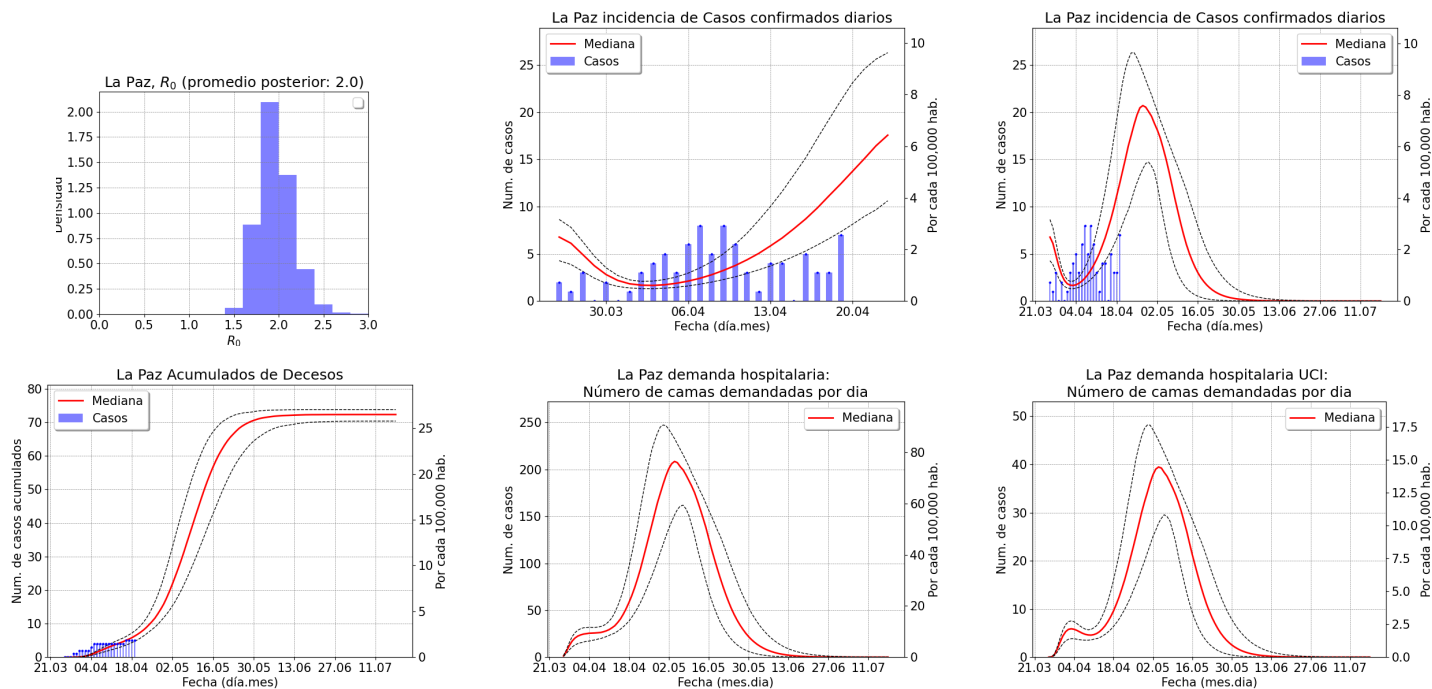


### Resumen:

	Mediana	Rangos	Unidades
Fecha pico del brote <sup>(1)</sup>	4.5	7.4 a 14.5	Fecha(día.mes)
Fin del brote <sup>(2)</sup>	(ver gráfica)	(ver gráfica)	Fecha(día.mes)
Altura del pico casos confirmados <sup>(3)</sup>	11	[7, 34]	Casos Nvos/día
Altura del pico ocupación hospitalaria <sup>(4)</sup>	128	[83, 381]	Demanda total/día
Altura del pico UCI <sup>(5)</sup>	22	[15, 68]	Demanda total/día

**Notas:** (1) Calculado de la gráfica de infectados confirmados. (2) Altura del pico de la mediana. (3) . (4) Los número de ocupación hospitalaria son preliminares, se debe utilizar modelo con rangos de edad (Trabajo en proceso). (5) Los número de ocupación hospitalaria son preliminares, se debe utilizar modelo con rangos de edad (Trabajo en proceso).

## 10 La Paz

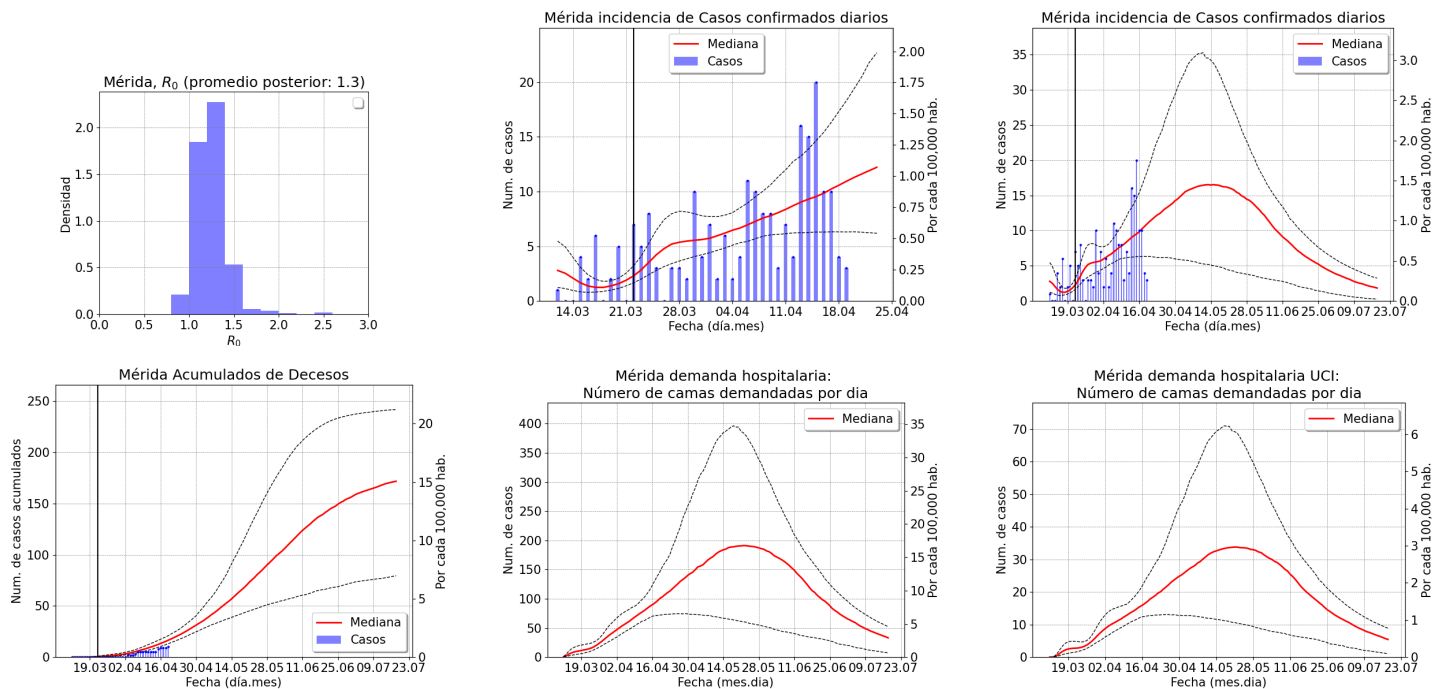


### Resumen:

	Mediana	Rangos	Unidades
Fecha pico del brote <sup>(1)</sup>	27.4	22.4 a 1.5	Fecha(día.mes)
Fin del brote <sup>(2)</sup>	(ver gráfica)	(ver gráfica)	Fecha(día.mes)
Altura del pico casos confirmados <sup>(3)</sup>	21	[15, 26]	Casos Nvos/día
Altura del pico ocupación hospitalaria <sup>(4)</sup>	209	[162, 247]	Demanda total/día
Altura del pico UCI <sup>(5)</sup>	39	[30, 48]	Demanda total/día

**Notas:** (1) Calculado de la gráfica de infectados confirmados. (2) Altura del pico de la mediana. (3) . (4) Los número de ocupación hospitalaria son preliminares, se debe utilizar modelo con rangos de edad (Trabajo en proceso). (5) Los número de ocupación hospitalaria son preliminares, se debe utilizar modelo con rangos de edad (Trabajo en proceso).

# 11 Mérida

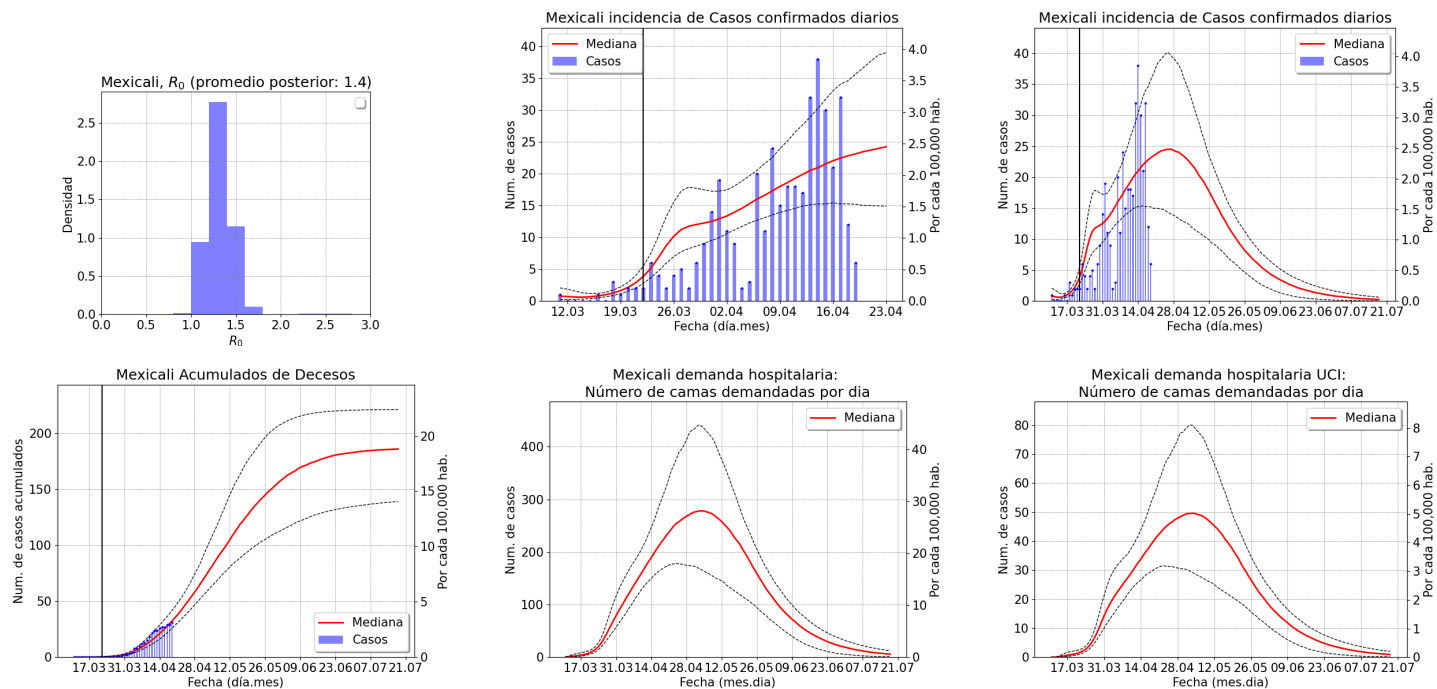


## Resumen:

	Mediana	Rangos	Unidades
Fecha pico del brote <sup>(1)</sup>	13.5	18.4 a 15.5	Fecha(día.mes)
Fin del brote <sup>(2)</sup>	(ver gráfica)	(ver gráfica)	Fecha(día.mes)
Altura del pico casos confirmados <sup>(3)</sup>	17	[6, 35]	Casos Nvos/día
Altura del pico ocupación hospitalaria <sup>(4)</sup>	191	[75, 396]	Demanda total/día
Altura del pico UCI <sup>(5)</sup>	34	[13, 71]	Demanda total/día

**Notas:** (1) Calculado de la gráfica de infectados confirmados. (2) Altura del pico de la mediana. (3) . (4) Los número de ocupación hospitalaria son preliminares, se debe utilizar modelo con rangos de edad (Trabajo en proceso). (5) Los número de ocupación hospitalaria son preliminares, se debe utilizar modelo con rangos de edad (Trabajo en proceso).

## 12 Mexicali

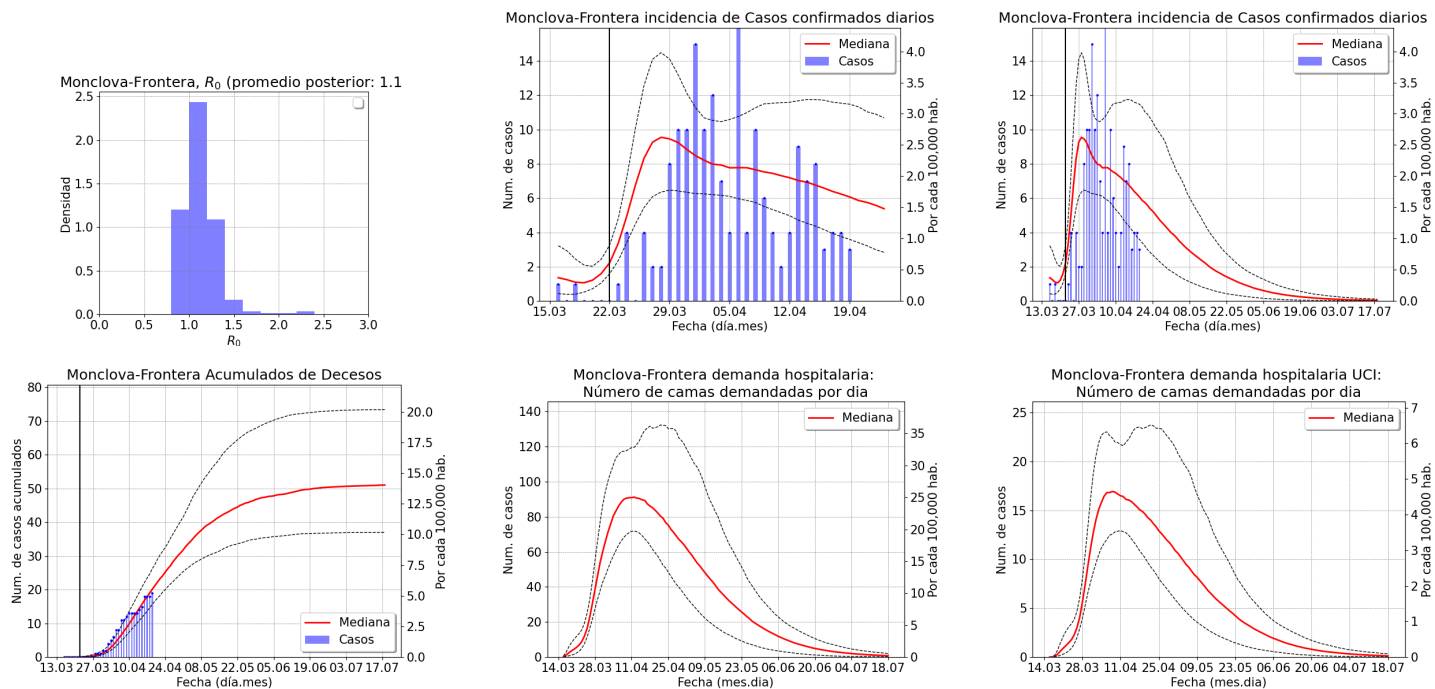


### Resumen:

	Mediana	Rangos	Unidades
Fecha pico del brote <sup>(1)</sup>	27.4	14.4 a 29.4	Fecha(dia.mes)
Fin del brote <sup>(2)</sup>	(ver gráfica)	(ver gráfica)	Fecha(dia.mes)
Altura del pico casos confirmados <sup>(3)</sup>	25	[15, 40]	Casos Nvos/día
Altura del pico ocupación hospitalaria <sup>(4)</sup>	278	[179, 441]	Demanda total/día
Altura del pico UCI <sup>(5)</sup>	50	[31, 80]	Demanda total/día

**Notas:** (1) Calculado de la gráfica de infectados confirmados. (2) Altura del pico de la mediana. (3) . (4) Los número de ocupación hospitalaria son preliminares, se debe utilizar modelo con rangos de edad (Trabajo en proceso). (5) Los número de ocupación hospitalaria son preliminares, se debe utilizar modelo con rangos de edad (Trabajo en proceso).

## 13 Monclova-Frontera



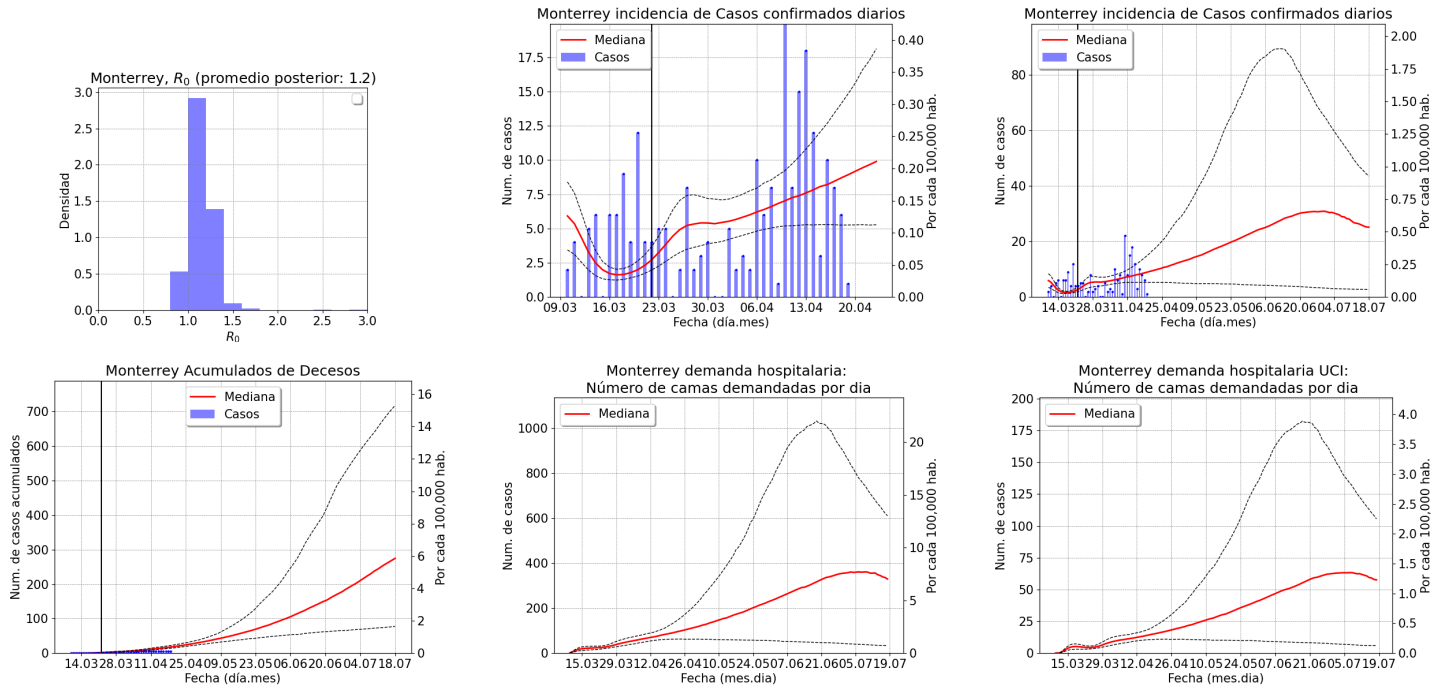
### Resumen:

	Mediana	Rangos	Unidades
Fecha pico del brote <sup>(1)</sup>	28.3	26.3 a 31.3	Fecha(día.mes)
Fin del brote <sup>(2)</sup>	(ver gráfica)	(ver gráfica)	Fecha(día.mes)
Altura del pico casos confirmados <sup>(3)</sup>	10	[6, 14]	Casos Nvos/día
Altura del pico ocupación hospitalaria <sup>(4)</sup>	91	[72, 132]	Demanda total/día
Altura del pico UCI <sup>(5)</sup>	17	[13, 24]	Demanda total/día

**Notas:** (1) Calculado de la gráfica de infectados confirmados. (2) Altura del pico de la mediana. (3) . (4) Los número de ocupación hospitalaria son preliminares, se debe utilizar modelo con rangos de edad (Trabajo en proceso). (5) Los número de ocupación hospitalaria son preliminares, se debe utilizar modelo con rangos de edad (Trabajo en proceso).



# 14 Monterrey

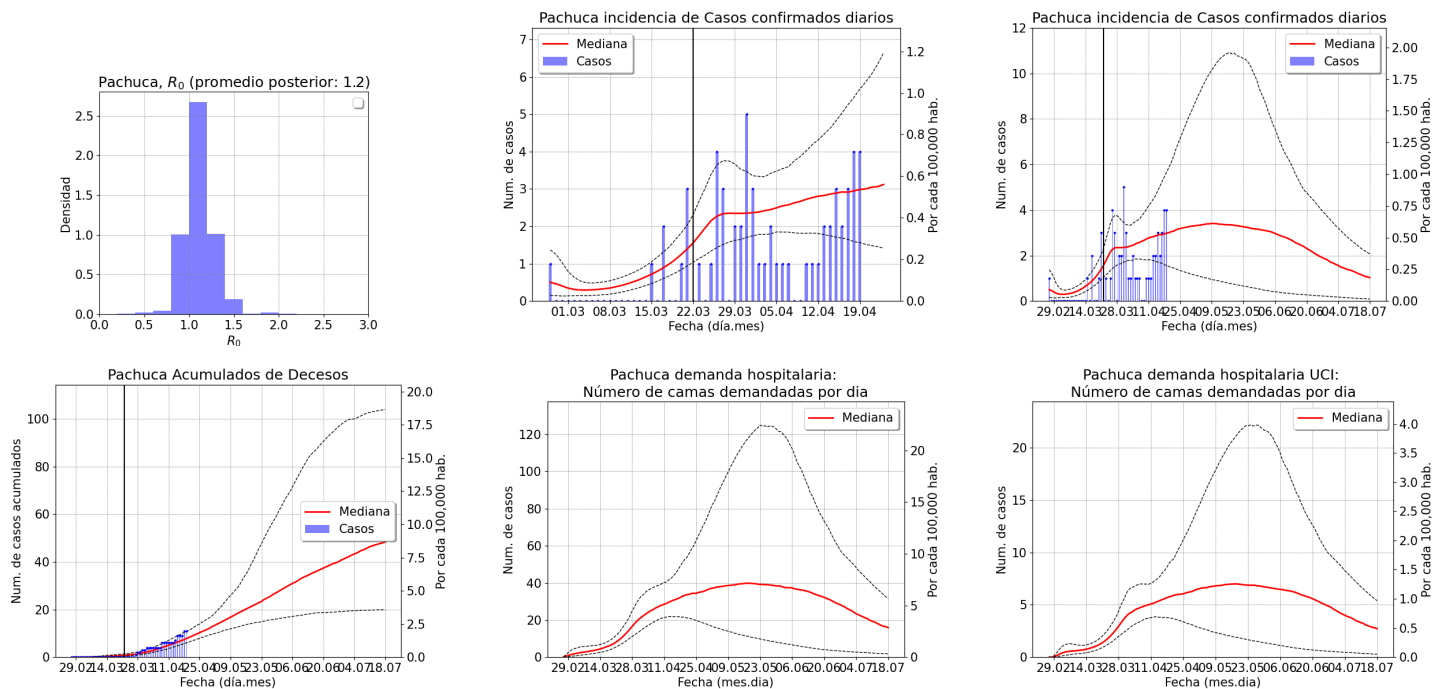


## Resumen:

	Mediana	Rangos	Unidades
Fecha pico del brote <sup>(1)</sup>	30.6	14.4 a 9.7	Fecha(dia.mes)
Fin del brote <sup>(2)</sup>	(ver gráfica)	(ver gráfica)	Fecha(dia.mes)
Altura del pico casos confirmados <sup>(3)</sup>	31	[5, 89]	Casos Nvos/día
Altura del pico ocupación hospitalaria <sup>(4)</sup>	361	[63, 1031]	Demanda total/día
Altura del pico UCI <sup>(5)</sup>	63	[11, 182]	Demanda total/día

**Notas:** (1) Calculado de la gráfica de infectados confirmados. (2) Altura del pico de la mediana. (3) . (4) Los número de ocupación hospitalaria son preliminares, se debe utilizar modelo con rangos de edad (Trabajo en proceso). (5) Los número de ocupación hospitalaria son preliminares, se debe utilizar modelo con rangos de edad (Trabajo en proceso).

## 15 Pachuca

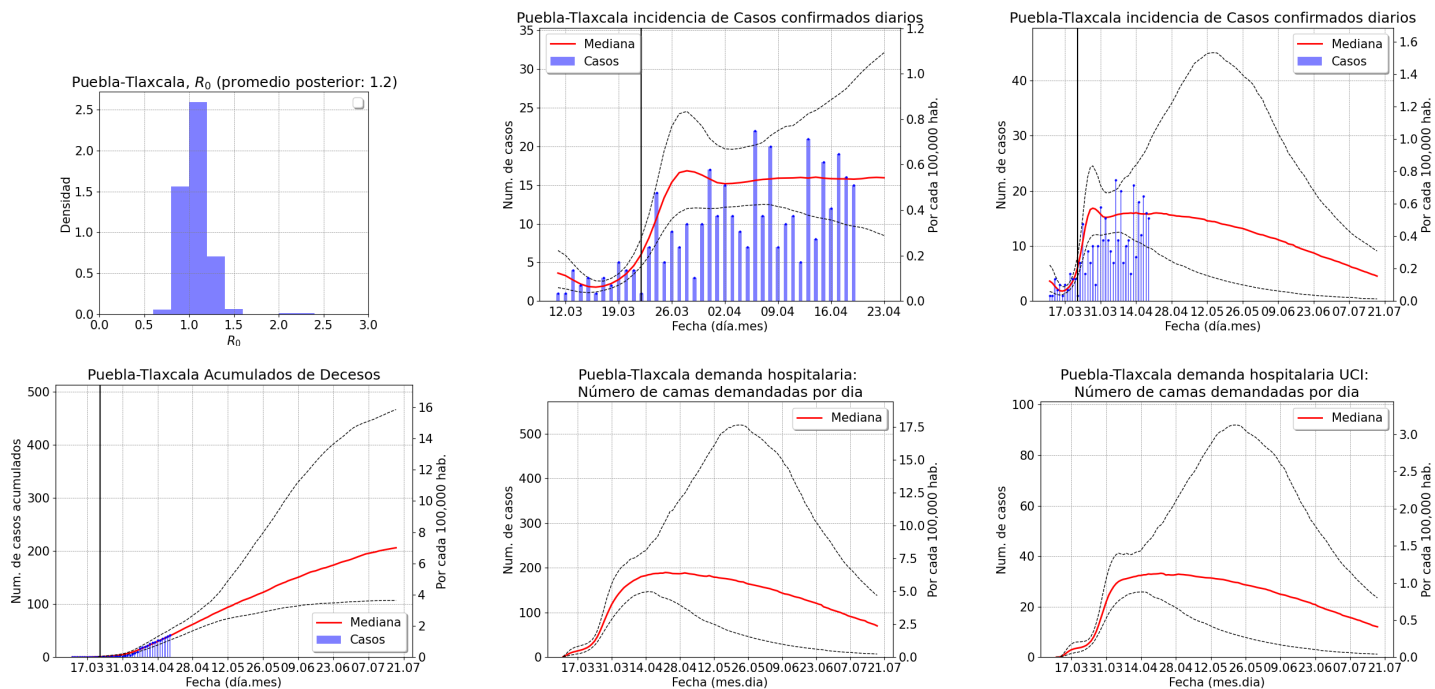


### Resumen:

	Mediana	Rangos	Unidades
Fecha pico del brote <sup>(1)</sup>	9.5	3.4 a 22.5	Fecha(dia.mes)
Fin del brote <sup>(2)</sup>	(ver gráfica)	(ver gráfica)	Fecha(dia.mes)
Altura del pico casos confirmados <sup>(3)</sup>	3	[2, 11]	Casos Nvos/día
Altura del pico ocupación hospitalaria <sup>(4)</sup>	40	[22, 125]	Demanda total/día
Altura del pico UCI <sup>(5)</sup>	7	[4, 22]	Demanda total/día

**Notas:** (1) Calculado de la gráfica de infectados confirmados. (2) Altura del pico de la mediana. (3) . (4) Los número de ocupación hospitalaria son preliminares, se debe utilizar modelo con rangos de edad (Trabajo en proceso). (5) Los número de ocupación hospitalaria son preliminares, se debe utilizar modelo con rangos de edad (Trabajo en proceso).

## 16 Puebla-Tlaxcala

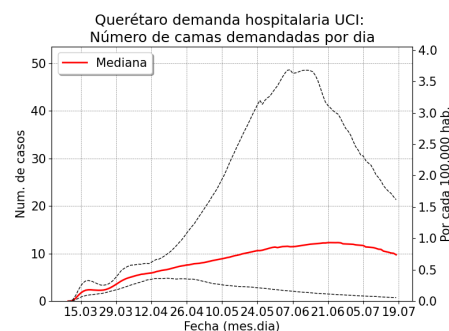
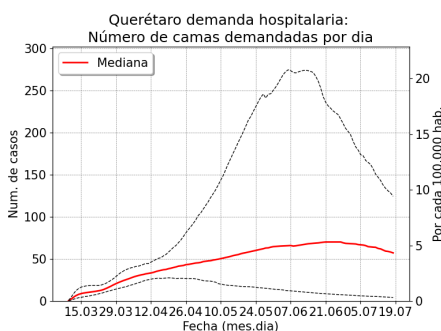
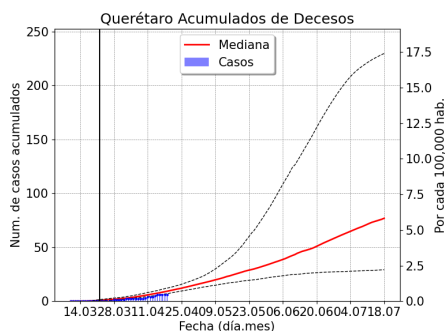
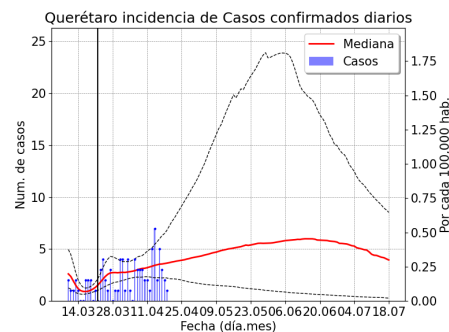
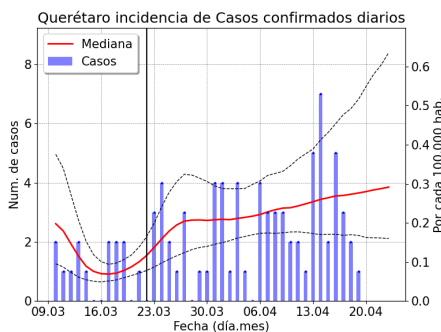
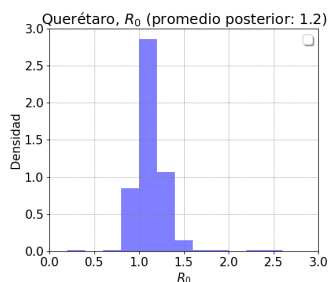


### Resumen:

	Mediana	Rangos	Unidades
Fecha pico del brote <sup>(1)</sup>	28.3	26.3 a 17.5	Fecha(dia.mes)
Fin del brote <sup>(2)</sup>	(ver gráfica)	(ver gráfica)	Fecha(dia.mes)
Altura del pico casos confirmados <sup>(3)</sup>	17	[12, 45]	Casos Nvos/día
Altura del pico ocupación hospitalaria <sup>(4)</sup>	189	[147, 519]	Demanda total/día
Altura del pico UCI <sup>(5)</sup>	33	[26, 92]	Demanda total/día

**Notas:** (1) Calculado de la gráfica de infectados confirmados. (2) Altura del pico de la mediana. (3) . (4) Los número de ocupación hospitalaria son preliminares, se debe utilizar modelo con rangos de edad (Trabajo en proceso). (5) Los número de ocupación hospitalaria son preliminares, se debe utilizar modelo con rangos de edad (Trabajo en proceso).

# 17 Querétaro

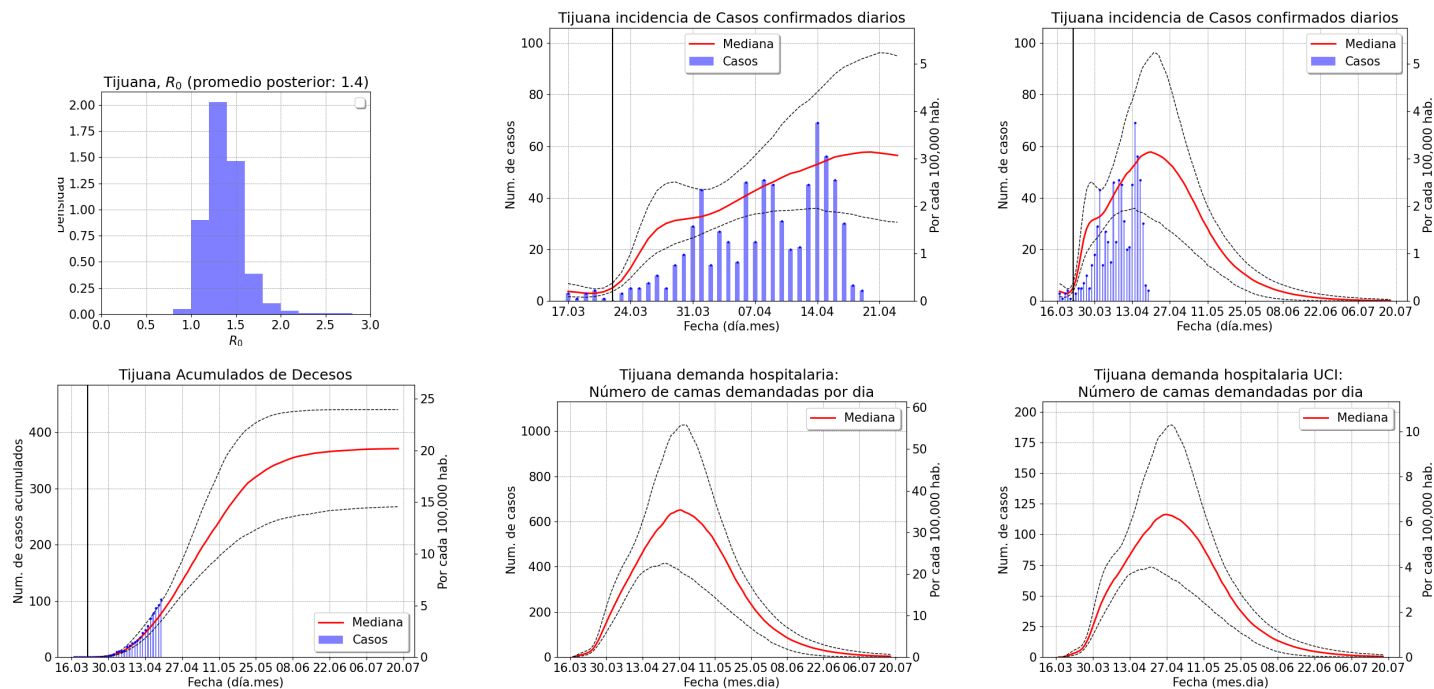


## Resumen:

	Mediana	Rangos	Unidades
Fecha pico del brote <sup>(1)</sup>	14.6	9.4 a 16.6	Fecha(día.mes)
Fin del brote <sup>(2)</sup>	(ver gráfica)	(ver gráfica)	Fecha(día.mes)
Altura del pico casos confirmados <sup>(3)</sup>	6	[2, 24]	Casos Nvos/día
Altura del pico ocupación hospitalaria <sup>(4)</sup>	70	[28, 274]	Demanda total/día
Altura del pico UCI <sup>(5)</sup>	12	[5, 49]	Demanda total/día

**Notas:** (1) Calculado de la gráfica de infectados confirmados. (2) Altura del pico de la mediana. (3) . (4) Los número de ocupación hospitalaria son preliminares, se debe utilizar modelo con rangos de edad (Trabajo en proceso). (5) Los número de ocupación hospitalaria son preliminares, se debe utilizar modelo con rangos de edad (Trabajo en proceso).

## 18 Tijuana

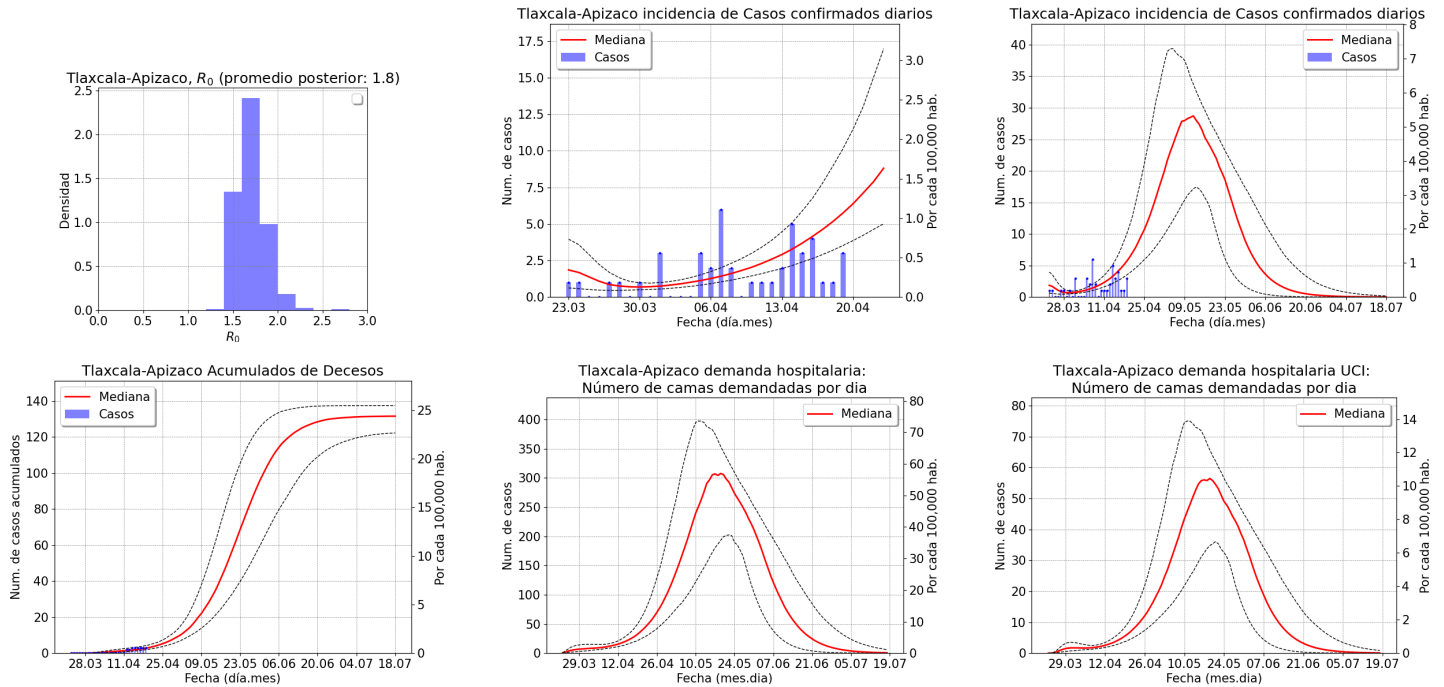


### Resumen:

	Mediana	Rangos	Unidades
Fecha pico del brote <sup>(1)</sup>	20.4	12.4 a 23.4	Fecha(día.mes)
Fin del brote <sup>(2)</sup>	(ver gráfica)	(ver gráfica)	Fecha(día.mes)
Altura del pico casos confirmados <sup>(3)</sup>	58	[36, 96]	Casos Nvos/día
Altura del pico ocupación hospitalaria <sup>(4)</sup>	651	[415, 1027]	Demanda total/día
Altura del pico UCI <sup>(5)</sup>	116	[73, 189]	Demanda total/día

**Notas:** (1) Calculado de la gráfica de infectados confirmados. (2) Altura del pico de la mediana. (3) . (4) Los número de ocupación hospitalaria son preliminares, se debe utilizar modelo con rangos de edad (Trabajo en proceso). (5) Los número de ocupación hospitalaria son preliminares, se debe utilizar modelo con rangos de edad (Trabajo en proceso).

## 19 Tlaxcala-Apizaco

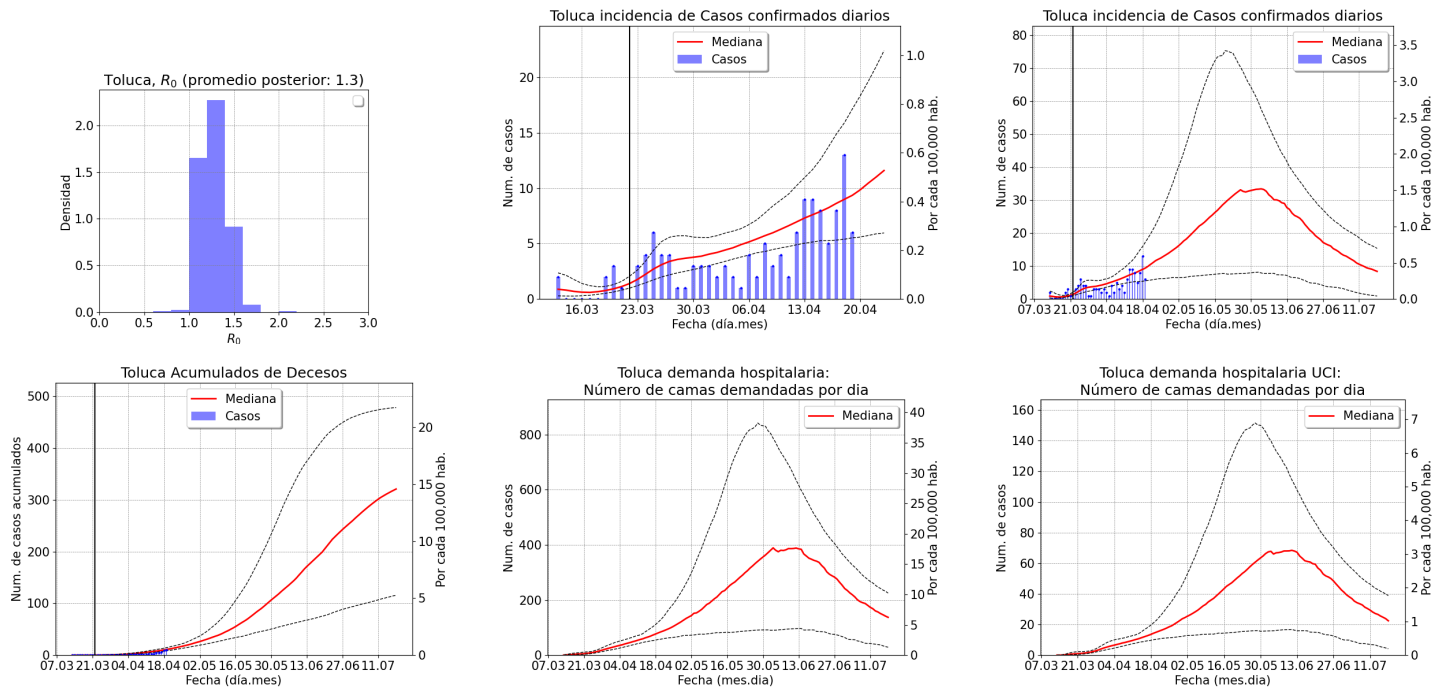


### Resumen:

	Mediana	Rangos	Unidades
Fecha pico del brote <sup>(1)</sup>	12.5	3.5 a 15.5	Fecha(dia.mes)
Fin del brote <sup>(2)</sup>	(ver gráfica)	(ver gráfica)	Fecha(dia.mes)
Altura del pico casos confirmados <sup>(3)</sup>	29	[17, 39]	Casos Nvos/día
Altura del pico ocupación hospitalaria <sup>(4)</sup>	307	[202, 397]	Demanda total/día
Altura del pico UCI <sup>(5)</sup>	56	[36, 75]	Demanda total/día

**Notas:** (1) Calculado de la gráfica de infectados confirmados. (2) Altura del pico de la mediana. (3) . (4) Los número de ocupación hospitalaria son preliminares, se debe utilizar modelo con rangos de edad (Trabajo en proceso). (5) Los número de ocupación hospitalaria son preliminares, se debe utilizar modelo con rangos de edad (Trabajo en proceso).

## 20 Toluca

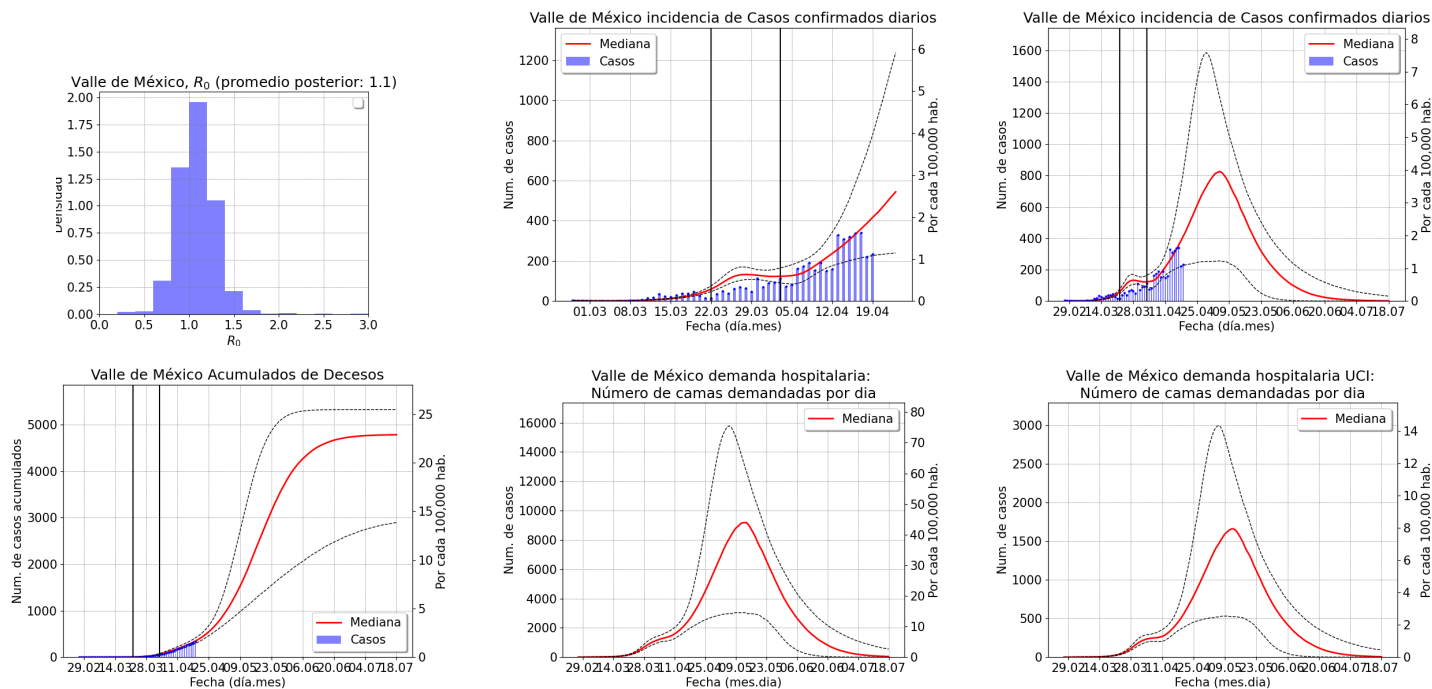


### Resumen:

	Mediana	Rangos	Unidades
Fecha pico del brote <sup>(1)</sup>	3.6	18.5 a 13.6	Fecha(día.mes)
Fin del brote <sup>(2)</sup>	(ver gráfica)	(ver gráfica)	Fecha(día.mes)
Altura del pico casos confirmados <sup>(3)</sup>	33	[8, 75]	Casos Nvos/día
Altura del pico ocupación hospitalaria <sup>(4)</sup>	389	[96, 842]	Demanda total/día
Altura del pico UCI <sup>(5)</sup>	68	[17, 152]	Demanda total/día

**Notas:** (1) Calculado de la gráfica de infectados confirmados. (2) Altura del pico de la mediana. (3) . (4) Los número de ocupación hospitalaria son preliminares, se debe utilizar modelo con rangos de edad (Trabajo en proceso). (5) Los número de ocupación hospitalaria son preliminares, se debe utilizar modelo con rangos de edad (Trabajo en proceso).

## 21 Valle de México



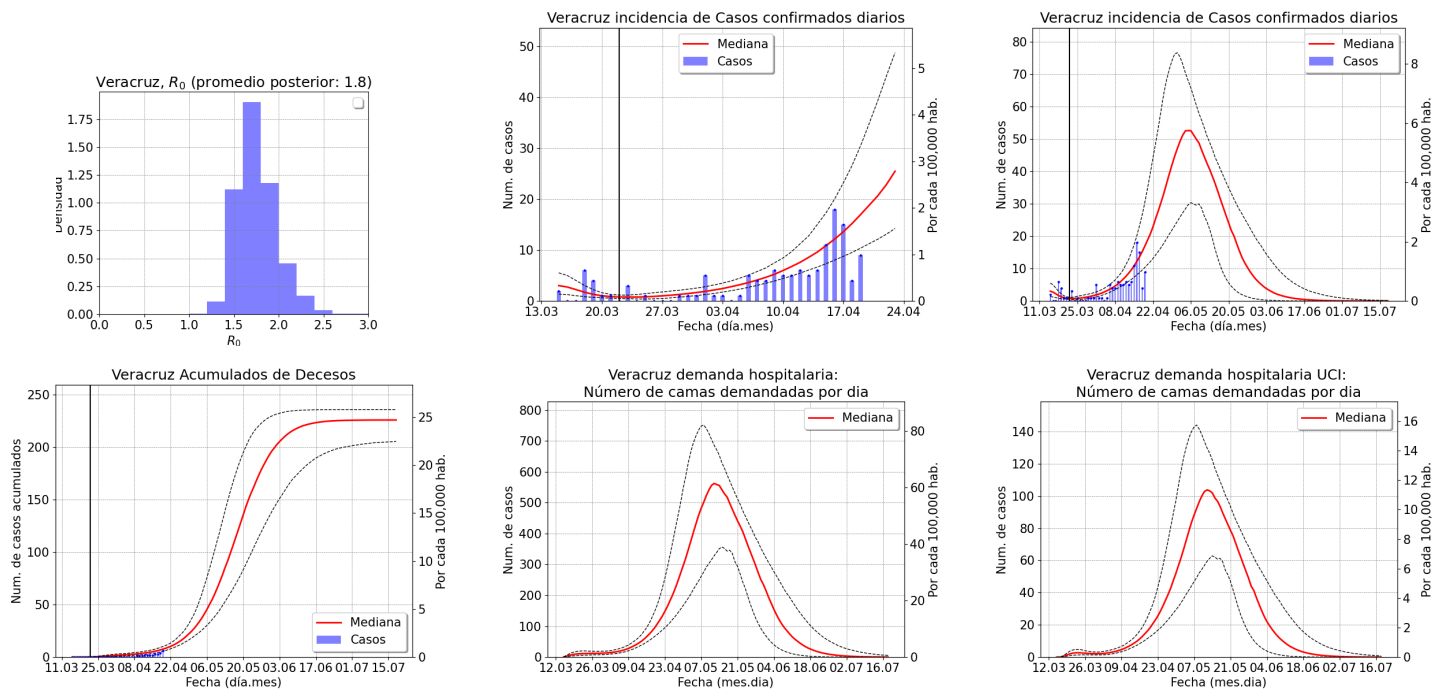
### Resumen:

	Mediana	Rangos	Unidades
Fecha pico del brote <sup>(1)</sup>	5.5	27.4 a 9.5	Fecha(dia.mes)
Fin del brote <sup>(2)</sup>	(ver gráfica)	(ver gráfica)	Fecha(dia.mes)
Altura del pico casos confirmados <sup>(3)</sup>	827	[255, 1584]	Casos Nvos/día
Altura del pico ocupación hospitalaria <sup>(4)</sup>	9182	[3042, 15786]	Demanda total/día
Altura del pico UCI <sup>(5)</sup>	1660	[532, 2994]	Demanda total/día

**Notas:** (1) Calculado de la gráfica de infectados confirmados. (2) Altura del pico de la mediana. (3) . (4) Los número de ocupación hospitalaria son preliminares, se debe utilizar modelo con rangos de edad (Trabajo en proceso). (5) Los número de ocupación hospitalaria son preliminares, se debe utilizar modelo con rangos de edad (Trabajo en proceso).



## 22 Veracruz

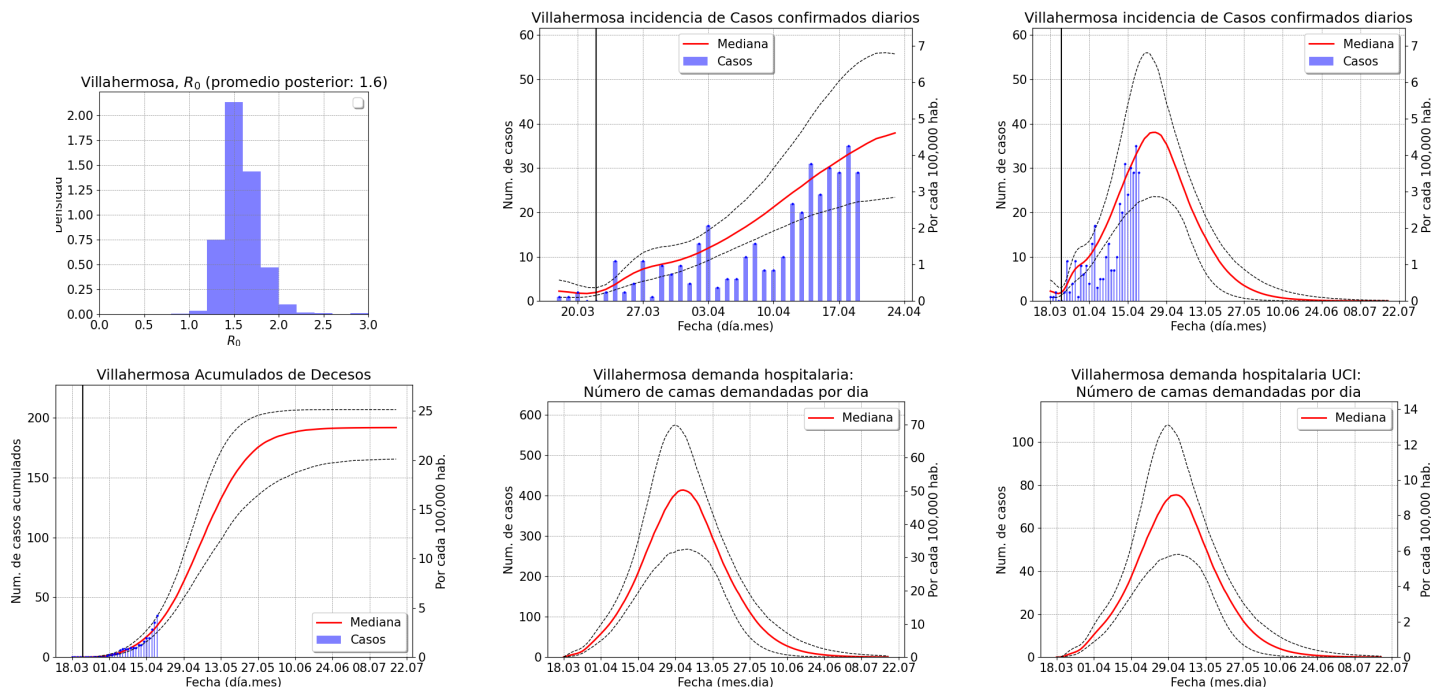


### Resumen:

	Mediana	Rangos	Unidades
Fecha pico del brote <sup>(1)</sup>	6.5	29.4 a 10.5	Fecha(día.mes)
Fin del brote <sup>(2)</sup>	(ver gráfica)	(ver gráfica)	Fecha(día.mes)
Altura del pico casos confirmados <sup>(3)</sup>	53	[30, 77]	Casos Nvos/día
Altura del pico ocupación hospitalaria <sup>(4)</sup>	562	[356, 751]	Demanda total/día
Altura del pico UCI <sup>(5)</sup>	104	[63, 144]	Demanda total/día

**Notas:** (1) Calculado de la gráfica de infectados confirmados. (2) Altura del pico de la mediana. (3) . (4) Los número de ocupación hospitalaria son preliminares, se debe utilizar modelo con rangos de edad (Trabajo en proceso). (5) Los número de ocupación hospitalaria son preliminares, se debe utilizar modelo con rangos de edad (Trabajo en proceso).

## 23 Villahermosa



### Resumen:

	Mediana	Rangos	Unidades
Fecha pico del brote <sup>(1)</sup>	25.4	20.4 a 28.4	Fecha(dia.mes)
Fin del brote <sup>(2)</sup>	(ver gráfica)	(ver gráfica)	Fecha(dia.mes)
Altura del pico casos confirmados <sup>(3)</sup>	38	[24, 56]	Casos Nvos/día
Altura del pico ocupación hospitalaria <sup>(4)</sup>	414	[267, 575]	Demanda total/día
Altura del pico UCI <sup>(5)</sup>	75	[48, 108]	Demanda total/día

**Notas:** (1) Calculado de la gráfica de infectados confirmados. (2) Altura del pico de la mediana. (3) . (4) Los número de ocupación hospitalaria son preliminares, se debe utilizar modelo con rangos de edad (Trabajo en proceso). (5) Los número de ocupación hospitalaria son preliminares, se debe utilizar modelo con rangos de edad (Trabajo en proceso).